

# 令和7年度 加工食品の輸出に初めて取り組む事業者に向けた 勉強会

要事前  
申込

令和8年2月18日(水) 14:00~16:00

## 開催方法

オンライン(Microsoft Teams)及び  
対面(仙台合同庁舎B棟共用第3会議室)

## 申込方法

下記URL又は二次元コードより  
必要事項を記入のうえ、  
お申込みください。

URL:

<https://www.contactus.maff.go.jp/j/tohoku/form/keiei/kigyoo/260218.html>



## 参集範囲

食品製造事業者、食品事業者団体、  
食品産業協議会、県・市町村 等

## 募集人数

オンラインは100名程度、  
対面は30名程度

## 申込締切

令和8年2月16日(月)17:00 まで

## プログラム

### 1 輸出先国の需要動向について

株式会社Expolin 代表取締役 吉満一貴 氏

略歴:東京農業大学大学院出身。アクセンチュア株式会社に所属し、2018年 農林水産省「農林水産物・食品輸出プロジェクト(GFP)」の立上から携わる。2023年、輸出支援・商社機能を担うスタートアップ企業「株式会社Expolin(エキスポリン)」を設立。輸出を通じた地域産品の付加価値化や若手の雇用創出、インバウンドの促進に取り組む。現在は東南アジア・EU・米国等を中心に世界各国にて日本産品の営業同行・輸出手配・継続取引まで、地域との伴走支援に注力。その他、品目団体や地域の輸出協議会組成など多数の輸出支援実績あり。



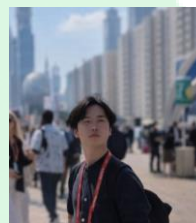
### 2 初めての輸出に取り組む事業者向けの支援について

独立行政法人 中小企業基盤整備機構 東北本部

企業支援部 支援推進課 市川翔太 氏

略歴:2023年4月に独立行政法人中小企業基盤整備機構へ入構。入構後2年間は本部総務部にて、法人文書管理をはじめ、組織内外の会議運営など、機構全体の業務基盤を支える役割を担う。

2025年より独立行政法人中小企業基盤整備機構 東北本部に着任し、東北地域の中小企業の皆さまに対する海外展開支援を中心に、経営課題の解決や販路開拓に向けた伴走支援に注力している。



### 3 農林水産省が実施する支援策について

～加工食品輸出クラスター組成に向けて～

東北農政局 経営・事業支援部 食品企業課 担当官

### 4 加工食品輸出への第一歩と心構えについて

株式会社稲庭うどん小川 代表取締役社長 小川博和 氏

略歴:東北学院大学卒業。2013年に株式会社稲庭うどん小川代表取締役に就任。少子高齢化や人口減少により、国内の乾麺・贈答市場の縮小を実感し、危機感から2016年に自社で海外展開を開始。2023年2月に秋田県加工食品輸出拡大協議会を設立し、県内加工食品メーカーと連携した輸出を推進。現在までに38か国への輸出実績を有する。



### 5 質疑応答

## 参加申込について

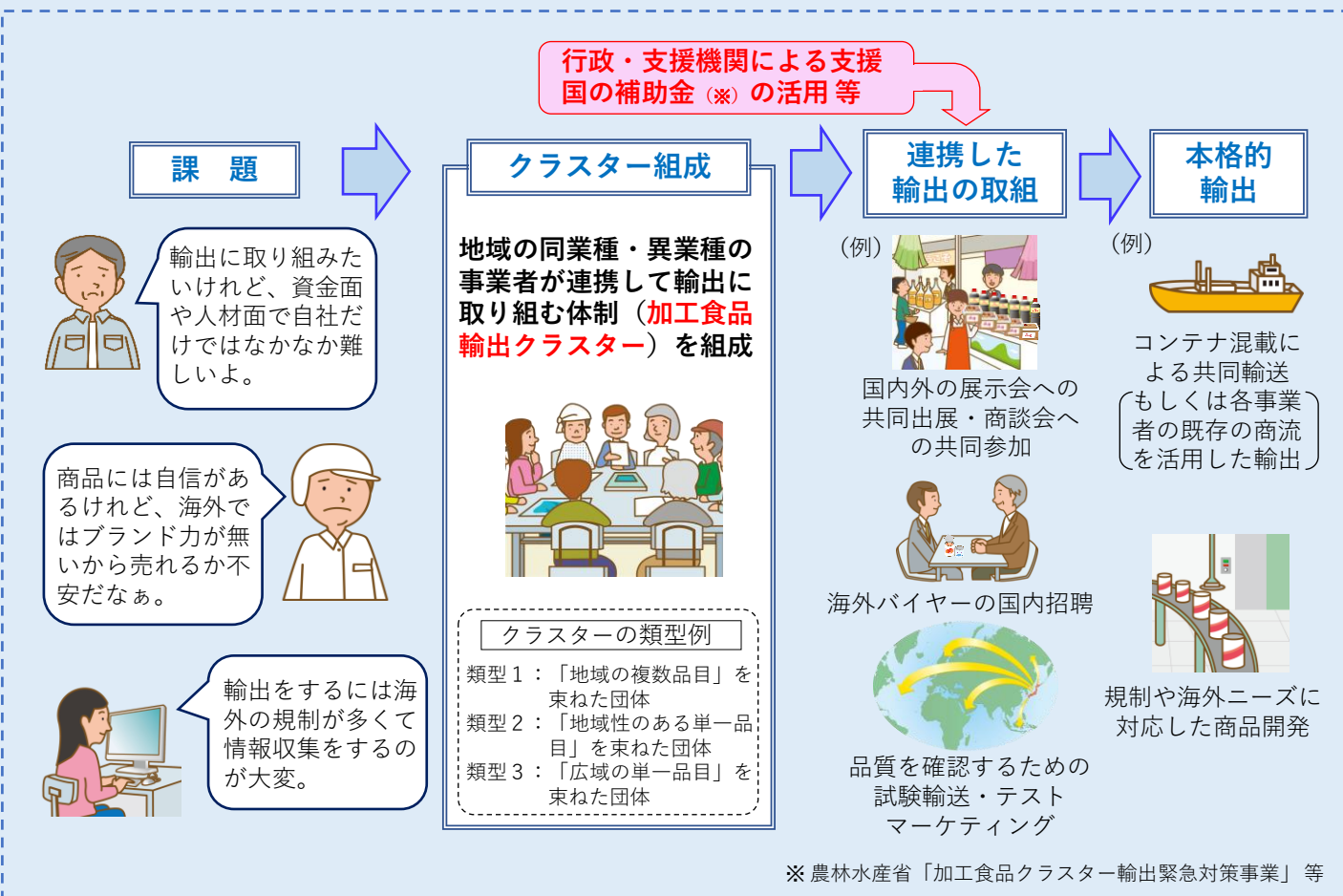
- 参加可能となった方には、勉強会前日までに、登録のあったメールアドレス宛てに「参加用URL」を送付いたします。
- 同一団体から複数の回線で参加される場合は、参加者ごとの申込をお願いいたします。
- お申込みによって得られた個人情報は厳重に管理し、ご本人への連絡を行う場合に限り利用させていただきます。

## 参加にあたっての注意事項

- 参加者ご自身のパソコンやスマートフォン等を用いた参加となります。事前にMicrosoft Teamsを利用できる環境の準備をお願いします。
- アプリケーションのダウンロードや参加中の通信料は参加者の負担となります。
- 「参加用URL」を他者へ教える等の行為は行わないでください。
- 勉強会当日の様子は、東北農政局のホームページ等に掲載する場合がありますので、ご了承ください。

## ◆「加工食品輸出クラスター」とは

加工食品の輸出にあたって、特に中小規模の製造事業者においては、ノウハウ不足や資金面・人的面での課題があり、単独で輸出に取り組むことが難しい場合があることから、地域の同業種もしくは異業種の事業者が連携し、行政や支援機関などの支援を受けながら地域のブランドとともに輸出に取り組む体制。



### お問合せ先

東北農政局 経営・事業支援部 食品企業課 仙台市青葉区本町3-3-1(仙台合同庁舎A棟)  
TEL:022-263-1111 (内線4550,4377)