

山形大学農学部と鶴岡市との連携協定事業
庄内水田フォーラム2015

稲から始まる食文化

とき：平成27年 2月20日(金)

午後1時30～(受付 午後1時～)

ところ：グランドエル・サン (クリスタルホール) (鶴岡市東原町17-7)

※ 入場は無料です



基調講演 13:40～14:40

東京家政学院大学名誉教授、日本家政学会・食文化研究部会副部長

江原 絢子氏 「コメと食文化(仮)」

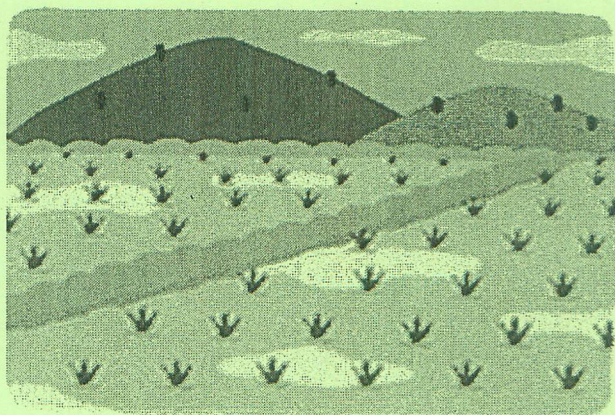
意見交換 14:50～16:00

パネリスト

- ・小野寺 美佐子 氏 (鶴岡市福田)
- ・秋山 和久 氏 (鶴岡市黒川字小在家)
- ・五十嵐 大介 氏 (鶴岡市小京田)

コーディネーター

- ・山形大学農学部 助教 佐々木 由佳 氏



同時開催：『山形大学農学部食料生命環境学科卒業論文修士論文一般公開』

時間：13:00～16:30 学生の研究をポスター展示し、質問にお答えします。

主催：庄内水田農業推進機構

※参加ご希望の方は、下記宛まで電話、FAXにてお申し込みください。

●お問い合わせ 鶴岡市農林水産部農政課農政係 電話：0235-25-2111 (内線 578) FAX：0235-25-8763

住所(または所属)			
氏名		電話番号	
住所(または所属)			
氏名		電話番号	