

月

火

水

木

金

土

日

6/1	2	3 栄養士相談 ①10:00～ ②10:30～ ③11:00～ ④11:30～	4 お休み	5	6	7
8	9 おしごと相談 ①10:00～ ②10:30～ ③11:00～ ④11:30～	10 助産師相談 ①10:00～ ②10:30～ ③11:00～ ④11:30～	11 お休み	12	13	14
15	16	17	18 お休み	19	20 母乳育児 なんでも相談 ①10:00～ ②10:30～ ③11:00～ ④11:30～	21
22	23	24	25 お休み	26	27 発達相談の日 ①10:00～ ②11:00～	28
29	30 お休み (館内整理日)	7/1	2 お休み	3	4	きがるに育児相談 平日(月・火・水・金) ①10:00～ ②11:00～ ③14:00～

○当面の間、イベントは中止させていただきます。 ○各種相談は予約制の個別相談とさせていただきます。(電話相談も可)
※状況により、予定が変更になる場合があります。 ※毎月最終火曜日は館内整理日のためお休みとなります。

予防の基本は 手洗い・うがい

※あべあべ!あ〜べ!2020年1月号より

～新型コロナウイルス感染拡大を防ぐために～

★手洗いはいつするのがいいの?

手洗いは感染予防の基本!石けんで2回洗いが効果的です。

手洗いのタイミング

- ①外から帰ってきた時
- ②トイレの後
- ③食事の前
- ④料理の前
- ⑤咳やくしゃみをして手でおさえた後
- ⑥乳幼児の排泄物を処理した後

★うがいでできない小さい子は どうすればいいの?

こまめな水分補給が、うがいの代わりに!
(母乳・ミルク・お茶・水など)

★お茶うがいをしたほうがいいの?

お茶に含まれるカテキンの殺菌効果があり、うがいでも飲んでも風邪予防に!
※カフェインを含むので取りすぎに注意

★家でできる感染予防は?

風邪やインフルエンザなどの感染症予防と同様になります。



あ〜べでは、手指消毒・水分補給のお声かけ、定期的な換気などを随時行います。ご理解とご協力をお願いします。



子育てランドあ〜べのおやこ広場は 入れ替え制でご利用できます

AM ① 9:00～10:30 ② 11:00～12:30

PM ③ 13:00～14:30 ④ 15:00～16:30

＼前日までに電話でご予約ください／

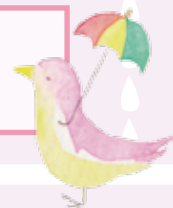
※各時間6～7組の子育て家庭のご利用となります。

【ご利用の方へのお願い】

- 入室前に検温し、体温が37.5℃以上の方は利用できません。
- 健康チェック表を正確にご記入ください。
- 5月25日時点の特定警戒都道府県(北海道、東京、埼玉、千葉、神奈川)から来た方は利用をお控えください。(6月18日まで)
- 咳・鼻水などの風邪の症状がある方は利用できません。
- 大人はマスクの着用をお願いします。
- 飲食スペースは当面の間ご利用できません、水分補給は荷物置き場前をお願いします。
- 遊んだおもちゃはスタッフまでお戻しください。



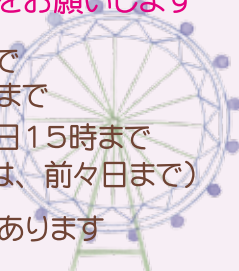
新型コロナウイルス感染拡大防止のための当面の措置となります。
安全に遊んでいただくために、ご理解とご協力をお願いします。



＼一時預かり(託児ルーム)ご利用できます／

【ご利用日前日までの事前登録・予約制】事前登録の際はおやこ広場のご予約をお願いします

- 開設時間 9:00～16:30
 - 対象年齢 生後6か月～就学前まで
 - 利用料金 1時間500円
以降30分毎に250円
※料金前払い制
 - 1回利用時間 平日…最長7時間半まで
土・日・祝日…4時間まで
 - 予約受付期間 利用日の1か月前～前日15時まで
(前日が休館日の場合は、前々日まで)
- ※状況により、ご希望に添えない場合があります



ポンツリーカフェ



ランチタイム営業中!

おやこ広場内・飲食コーナー側はお休み中です。
今後の営業につきましては、随時お知らせいたします。

日替わりランチ ¥650
【デザートorコーヒー付】

6月の第1・3土曜日は
カフェDONの日 ¥500

- 営業時間／
11:00～14:00
- 定休日／木、第2・4土、
日・祝日、毎月最終火曜日
(N-GATE 西側入口よりお入
りください)

新しいお知らせや変更等はホームページで随時お知らせいたします。

やまがた育児サークルランド (PC・スマホサイト) <http://ikuji-land.jp/>

子育てランドあ〜べ TEL:023-615-1930 休館日/毎週木曜日・毎月最終火曜日

リニューアル
しました!