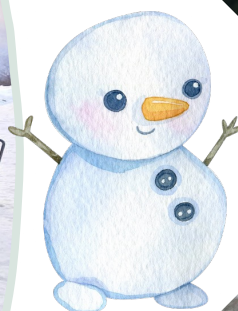


# 雪灯籠と 味噌づくりの 雪国体験ツアー



雪国の暮らしの知恵や、  
雪が解け、水となり農作物に  
豊かな実りを与える  
豪雪地帯ならではの食文化を体験

日時

2026年 2月7日（土）13:20 集合  
2月8日（日）15:30 解散予定

場所

山形県白鷹町

料金

お一人さま 1泊3食付 交通費補助有り  
税込15,000円(宿泊費込み)

※現地までの交通費は自己負担となります。

定員

7名 最小催行4名

集合場所

フラワー長井線 荒砥駅

申込締め切り

1月30日(金)まで



【お問い合わせ】

しらたかマルチワーク事業協同組合事務局

TEL : 080-4729-8265

E-mail : takamaru@shirataka-multiwork.jp

【旅行企画・実施】

一般社団法人 やまがたアルカディア観光局  
〒993-0003 山形県長井市東町2-50(道の駅川のみなと長井内)  
山形県知事登録旅行業 第2-292号  
国内旅行業務取扱管理者 芳賀 啓  
お申込み・ご予約はこちら  
TEL: 0238-88-1831  
FAX: 0238-88-1812

ご旅行条件書(要旨抜粋) お申し込みの際は別途お渡りする旅行条件書をお受け取りになり十分にお読みください。

※このパンフレットは、取引条件書面及び契約書面の一部になります。ここに記載のない事項は当社旅行業約款(募集型企画旅行契約)によります。

●この旅行は、(一社)やまがたアルカディア観光局(以下「当社」)が企画・実施する旅行であり、この旅行に参加するお客様は当社と募集型企画旅行契約(以下「旅行契約」といいます)を締結することになります。

●お申し込みは、当社所定の申込書に所定の事項をご記入の上、お申込み下さい。旅行契約は当社が予約の承諾をした時に成立するものとします。

●確定した旅行日程、確定書面(確定旅行日程表)を遅くとも旅行開始日の前日までにお渡しします。(原則として旅行出発日の5日前～3日前にはお届けするよう努力します。)

●当社は特別補償規定の定めるところにより、お客様がご旅行中にその生命、身体または手荷物の被られた一定の補償について、補償金及び見舞金をお支払いします。

●ツアー中のご移動は専用車でのご移動となります。

●取消料はお申込みの後、お客様のご都合により旅行を取消される場合、旅行代金に対してお一人につき下記の利率で取消料を申し受けます。

(取消料)

旅行開始日の 前日から起算して	21 日前 まで	20～11 日前 まで	10日～8日前 まで	7～2 日前 まで	旅行開始日 前日	旅行開始 当日	旅行開始後の解 除・無連絡不参加
日帰り旅行以外	無料	旅行代金の20%	旅行代金の 20%	旅行代金 の30%	旅行代金 の40%	旅行代金 の50%	旅行代金の100%
日帰り旅行	無料	無料					

当旅行には添乗員は同行いたしません、係員がご案内いたします。表記日程は2025年12月18日現在のスケジュールです。