



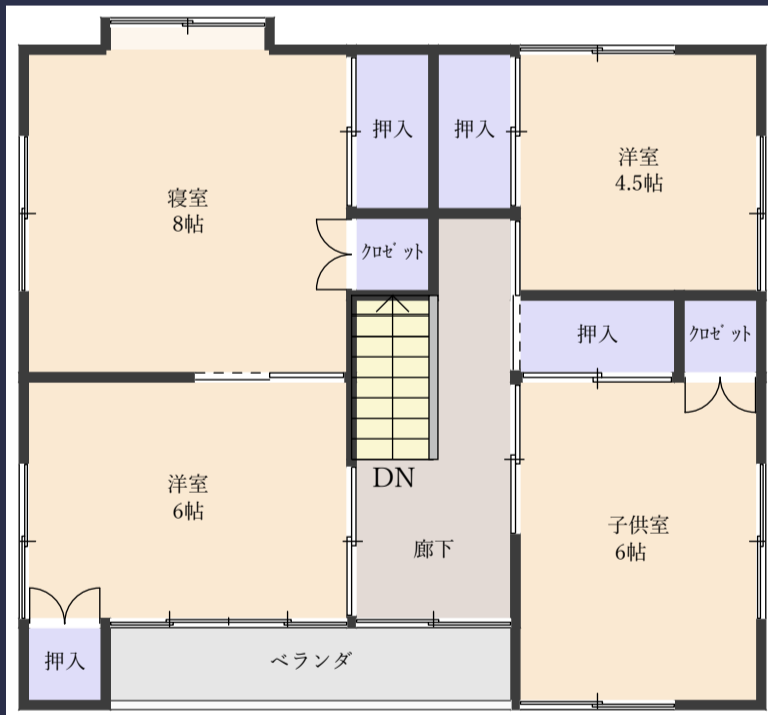
< 物件情報 >

種 別	売買						
物件所在	[〒992-0774] 山形県西置賜郡白鷹町大字山口3985						
価 格	¥3,800,000円						
物件の概要	面 積	953.21㎡	構 造	建築年	昭和63年10月		
	土地	288.41坪		■木造	階 数	2階建	
	建 物	1階		133.85㎡	□軽量鉄骨造	学 区	蚕桑小・白鷹中
				40.50坪	□鉄筋ｺﾝｸﾘｰﾄ		
		2階		55.48㎡	□その他		
合計	189.33㎡	()	間 取 り	平面図参照			
	57.29坪						
設備状況	水道	■上水道 □地下水() □その他()					
	電気	■引き込み済み □その他()					
	台 所	給湯設備	□プロパンガス □電気 □灯油 □その他()				
		調理器具	□ガスコンロ □電気ヒーター □その他()				
	風呂	□プロパンガス □電気 □灯油 □その他()					
	トイレ	□水洗 □汲取り / □和式 □洋式 / □ウォシュレット					
	排水	□下水道 □浄化槽 □その他(公共下水柵有)					
	駐車場	■有()台 □無		物 置	■有()㎡ □無		
庭	■有() □無		取引形態	仲介			
特記事項	道路をはさんだ東側に畑(547㎡上記とは別途)が付属しますが現況プレハブと車庫(解体予定)があります。			その他			
問い合わせ	白鷹町空き家対策ネットワーク協議会 【物件担当】 株式会社 侘助  〒992-0811 山形県西置賜郡白鷹町萩野1335 宅地建物取引業許可 (1)第2570号 建設業許可 (般-25)第600523号				TEL 0238-85-0075 FAX 0238-85-2750 http://wabisuke-inc.jp/ archi@wabisuke-inc.jp 		

First floor



second floor



Photos

