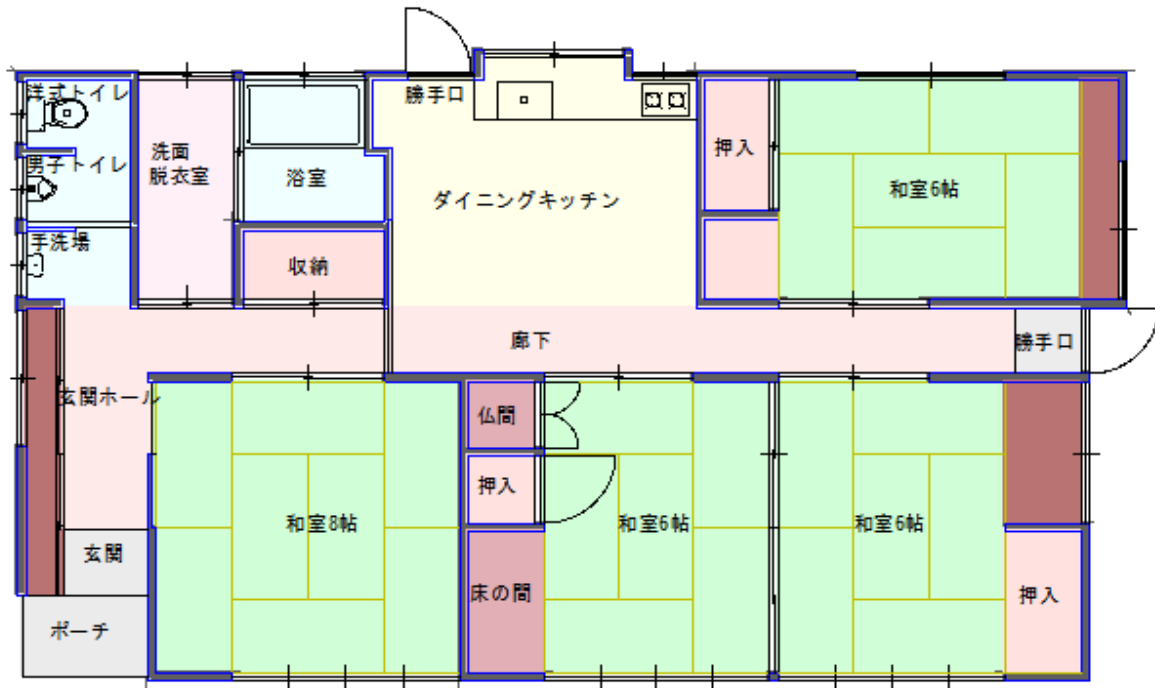


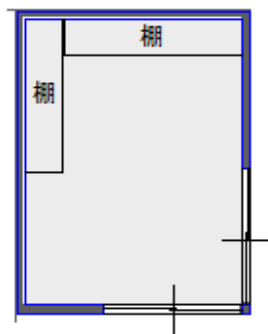
<物件情報>

種別	売買物件						
	SN-1						
物件所在	〒 992-0771 山形県西置賜郡白鷹町大字鮎貝3219-1						
価格	¥1,620,000 円						
物件の概要	面積		構造	建築年	昭和54年		
	土地	205.72 m <sup>2</sup>		■木造 □軽量鉄骨造 □鉄筋コンクリー □その他	階数	平屋	
		62.23 坪					
	建物	1階	92.31 m <sup>2</sup>		学区	鮎貝小学校 白鷹中学校	
			27.92 坪				
		2階	m <sup>2</sup>	間取り			※別紙概略図添付
			坪				
合計	92.31 m <sup>2</sup>						
	27.92 坪						
設備状況	水道	■上水道 □地下水( ) その他					
	電気	■引き込み済み □その他( )					
	台所	給湯設備	□プロパンガス □電気 ■灯油 □その他( )				
		調理器具	■ガスコンロ □IHクッキングヒーター □その他( )				
	風呂	□プロパンガス □電気 ■灯油 □その他( )					
	トイレ	■水洗 □汲取り / □和式 ■洋式 / □ウォシュレット					
	排水	■下水道 □浄化槽 □その他( )					
	車庫	■有( 2台) □無	物置	■有 □無			
	庭	■有 □無	取引形態	仲介			
特記事項	・敷地内小屋あり(未登記) ・畑 74m <sup>2</sup> (22.38坪)あり ・契約後確定測量実施予定		その他	・現況渡し ・空き家(2024.8月～)			
問い合わせ	白鷹町空き家対策ネットワーク協議会  宅地建物取引業 山形県知事(1)第2714号 建設業許可 山形県知事(般-4)第600172号 株式会社 佐藤燃料店 〒 992-0831 山形県西置賜郡白鷹町大字大字十王2841 TEL 0238-85-2023 FAX 0238-85-1495						

# 間取図



# 物置小屋





物置



前面道路

