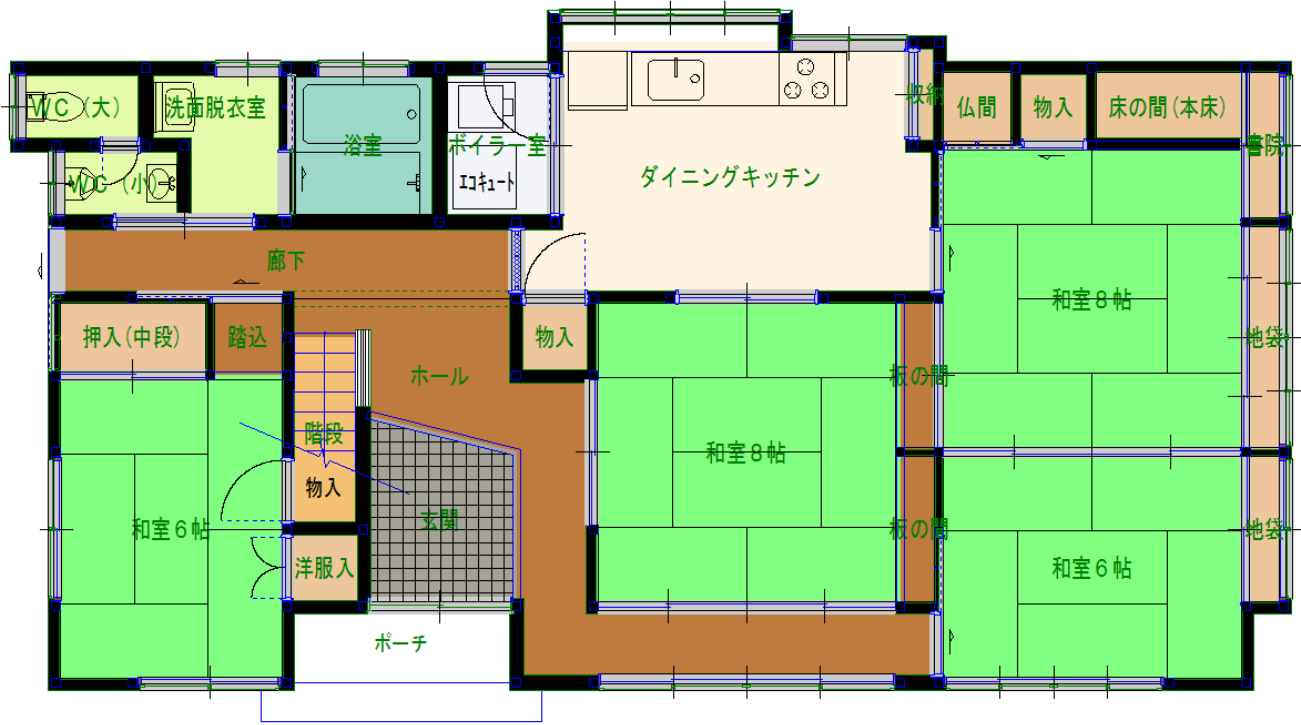


< 物件情報 >

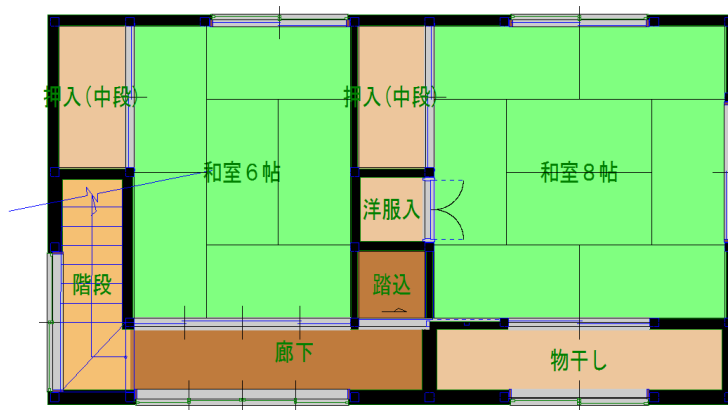
種 別	売買					
	MO-26					
物件所在	〔〒992-0771〕山形県西置賜郡白鷹町大字鮎貝					
価 格	¥6,500,000円					
物件の概要	面 積		構 造	建 築 年	昭和52年新築	
	土 地	509.57 m ²		■木造 □軽量鉄骨造 □鉄筋コンクリート □その他 ()	階 数	2階建
		154.14坪			学 区	鮎貝小、白鷹中
	建 物	1階	104.48 m ²		間 取 り	和6×3、和8×3、台7.5
			31.60坪			
		2階	33.95 m ²			
			10.26坪			
合計	138.43 m ²	41.87坪				
設備状況	水 道	■上水道 □地下水() □その他()				
	電 気	■引き込み済み □その他()				
	台 所	給湯設備	□プロパンガス ■電気 □灯油 □その他()			
		調理器具	□ガスコンロ ■電気ヒーター □その他()			
	風 呂	□プロパンガス ■電気 □灯油 □その他()				
	トイレ	■水洗 □汲取り / □和式 ■洋式 / ■ウォシュレット				
	排 水	■下水道 □浄化槽 □その他()				
	車 庫	■有() □無	物 置	■有() □無		
	庭	■有() □無	取引形態	仲介		
特記事項	<ul style="list-style-type: none"> ・隣接農地等有 191 m² (57.77坪) ・現況優先 ・建物未登記 	その他	<ul style="list-style-type: none"> ・物置：木造2階建 100.54 m² (30.41坪) ・太陽光設備あり(買取期間残2年付) 			
問い合わせ	<p>白鷹町空き家対策ネットワーク協議会 【事務局】 宅地建物取引業 山形県知事(9)第1380号 建設業許可 山形県知事(般-27)第600409号 有限会社守屋工務店 〒992-0832 山形県西置賜郡白鷹町大字荒砥乙1027番地の35 TEL/0238-85-2540 FAX/0238-85-3054 E-mail/moriya-k@amber.plala.or.jp</p>					

<間取図> ※現況優先

1階



2階



<写真>



全景 ※前面道路も広々



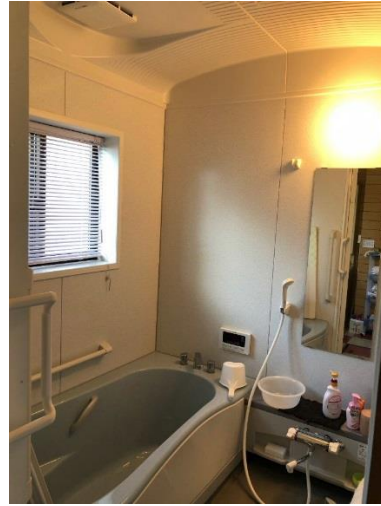
和室8帖



和室8帖



ダイニングキッチン



ユニットバス



トイレ (大)



トイレ (小)



物置



敷地奥が農地です