

<物件情報>

種 別	売買物件							
	HK-6							
物件所在	〒 992-0832 山形県西置賜郡白鷹町大字荒砥乙850							
価 格	¥49,500,000 円							
物件の概要	面積		構造	建 築 年	明治28年			
	土 地	2658.38 m <sup>2</sup>	■木造 □軽量鉄骨造 □鉄器コンクリー ■その他 ( )	階 数	2階建			
		804.16 坪						
	建 物	1階		272.74 m <sup>2</sup>	学 区	荒砥小学校 白鷹中学校		
				82.34 坪				
		2階		m <sup>2</sup>			間 取 り	※別紙概略図添付
				坪				
合計		272.74 m <sup>2</sup>						
	82.34 坪							
設備状況	水 道	■上水道 □地下水( ) その他						
	電 気	■引き込み済み □その他( )						
	台 所	給湯設備	□プロパンガス □電気 ■灯油 □ その他( )					
		調理器具	■ガスコンロ □IHクッキングヒーター □その他( )					
	風 呂	□プロパンガス □電気 ■灯油 □その他( )						
	ト イ レ	■水洗 □汲取り / □和式 ■洋式 / □ウォシュレット						
	排 水	■下水道 □浄化槽 □ その他( □公共下水桝有 )						
	車庫	□有( 台) ■無	物 置	■有 □無				
	庭	■有 □無	取引形態	仲 介				
特記事項	※土地面積内 畑・原野 1015m <sup>2</sup> 含		その他	※住居共建物延床面積598.34m <sup>2</sup> (課税台帳参考)				
問い合わせ	白鷹町空き家対策ネットワーク協議会  宅地建物取引業 山形県知事(10)第1135号 建設業許可 山形県知事(般-24)第600048号 長谷川建設株式会社 〒 992-0831 山形県西置賜郡白鷹町大字荒砥甲673-5 TEL 0238-85-2041 FAX 0238-85-5528 E-mail home@hasegawakensetsu.jp URL http://www.hasegawakensetsu.jp							

## 静寂に佇む古民家



南側外観

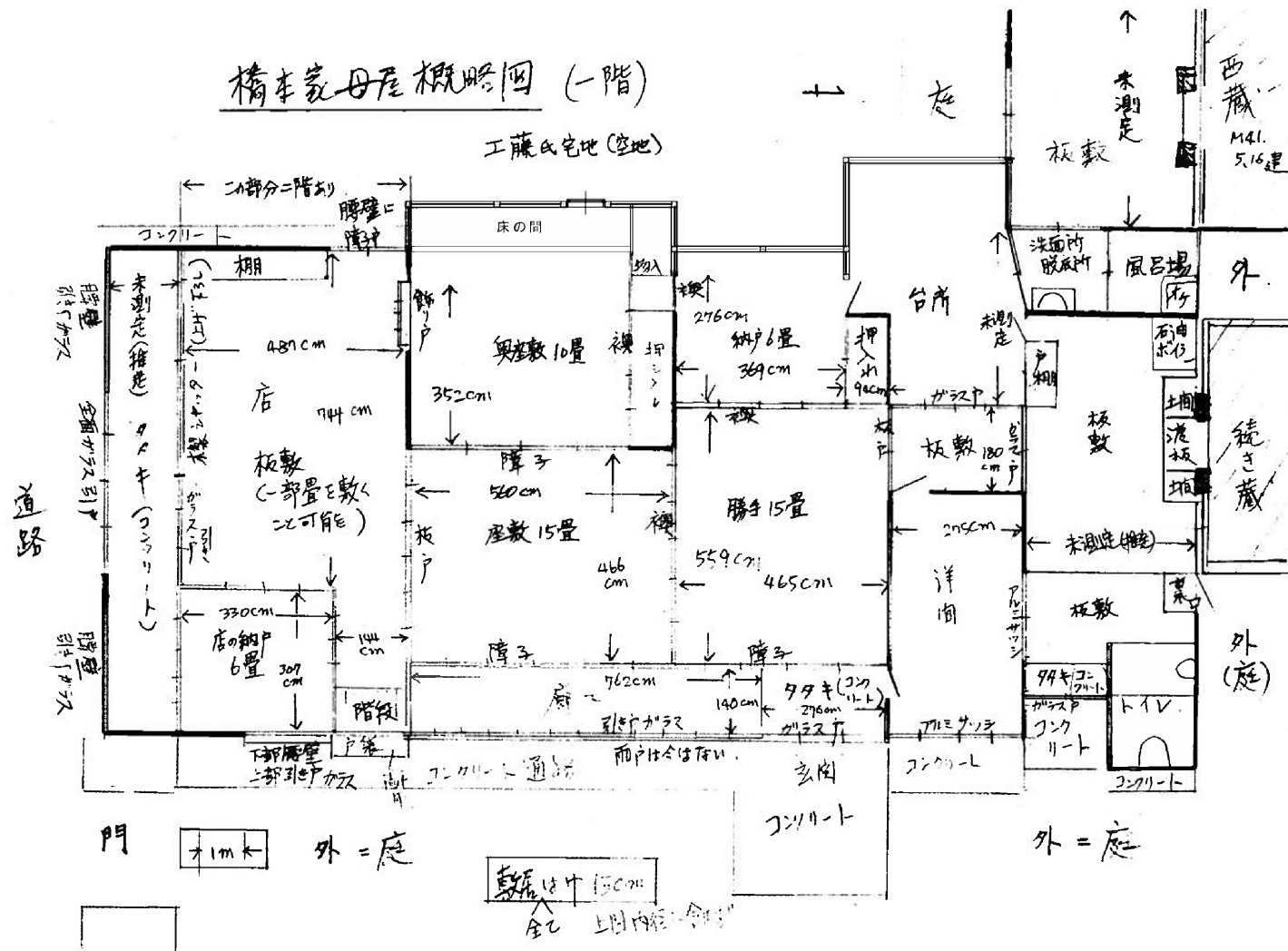


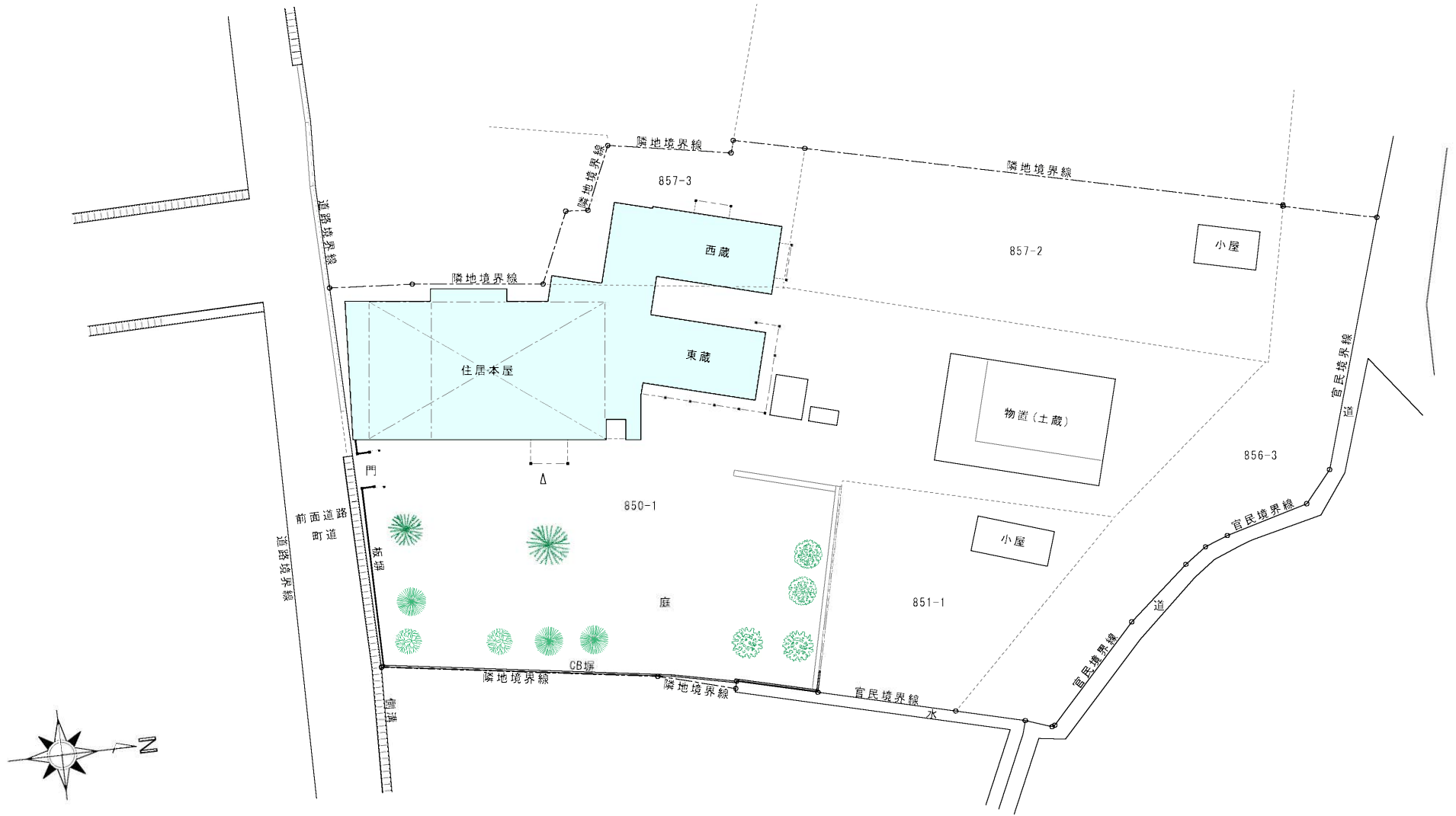
内部座敷

喧騒と時を忘れ静寂に浸す空間

# 橋本家母屋概略図 (一階)

工藤氏宅地(空地)

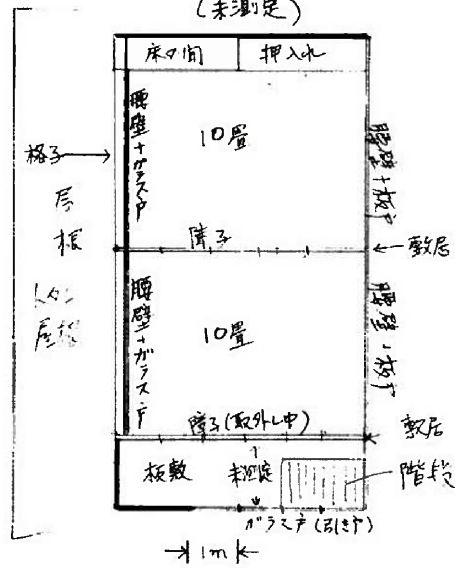




現況配置図 S=1:300

※ 敷地区画は、字切図を基に作図に依り、多少相違の事有ります。  
 ※ 建築物等配置は、簡易測量の為、多少相違の事有ります。

二階略図  
(未測定)



建坪は約76.4坪, 252m<sup>2</sup> (10.5m x 24m).  
 (蔵は含めず, 西蔵の鏡と板敷向も含めず).  
 二階部分は52m<sup>2</sup>位.  
 (=階の横巾は対と狭いかもしれない).