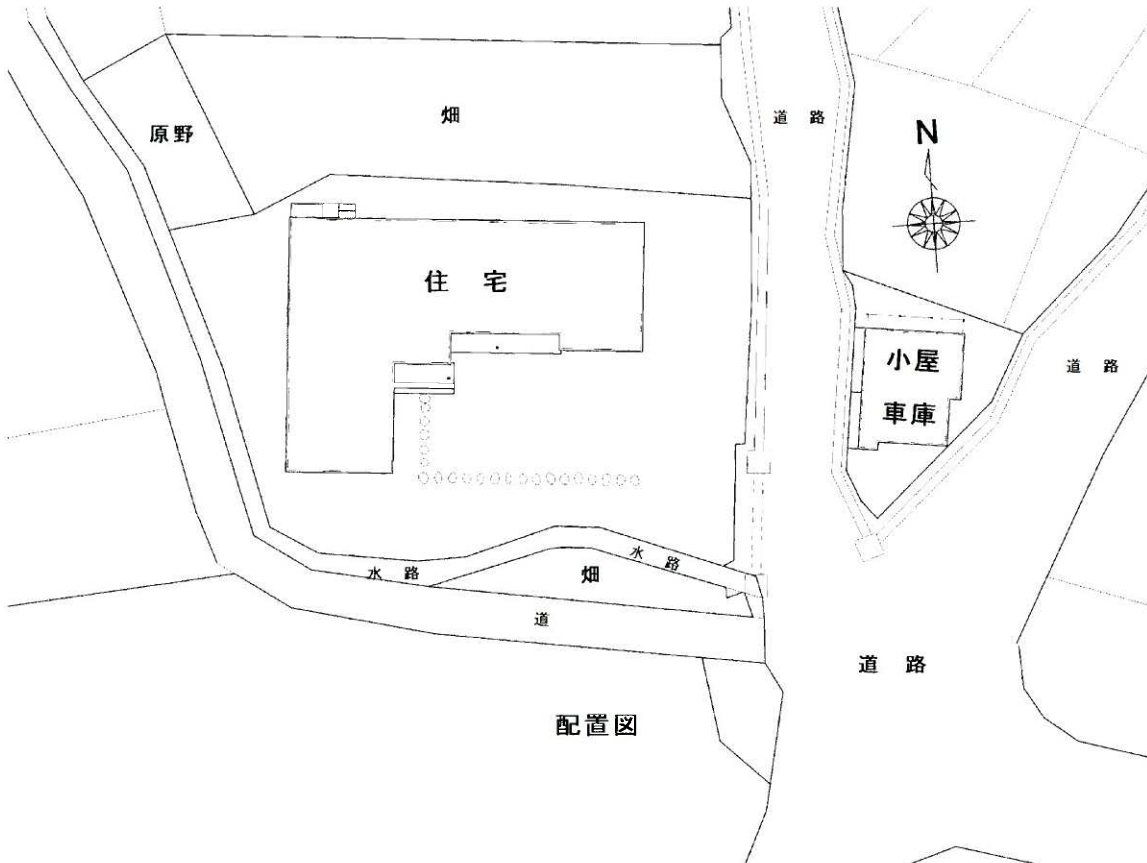
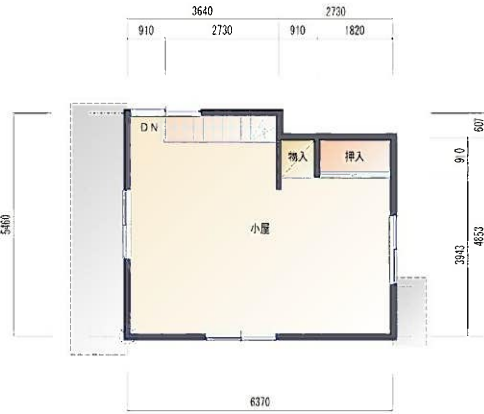
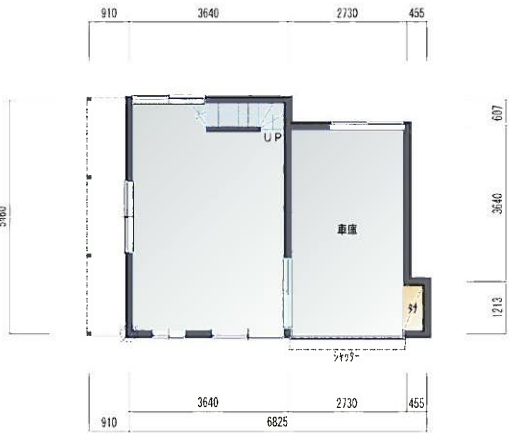


<物件情報>

種 別	売買物件					
	HK-14					
物件所在	〒 992-0774 山形県西置賜郡白鷹町大字山口字佐野原3271-1					
価 格	¥6,400,000 円					
物件の概要	面積		構造	建 築 年	平成7年	
	土 地	615.18 m ²	■木造 □軽量鉄骨造	階 数	平屋建	
		186.09 坪				
	建 物	1階	185.90 m ²	□鉄筋コンクリー ■その他	学 区	こぐわ小学校 白鷹中学校
			56.12 坪			
		2階	m ²	車庫・小屋 木造2階建 66.65m ² (20.12坪)	間 取 り	※別紙概略図添付
			0.00 坪			
合計	185.90 m ²					
	56.12 坪					
設備状況	水 道	■上水道 □地下水() その他				
	電 気	■引き込み済み □その他()				
	台 所	給湯設備	■プロパンガス □電気 □灯油 □ その他()			
		調理器具	■ガスコンロ □IHクッキングヒーター □その他()			
	風 呂	□プロパンガス □電気 ■灯油 □その他()				
	ト イ レ	■水洗 □汲取り / □和式 ■洋式 / □ウォシュレット				
	排 水	■下水道 □浄化槽 □ その他(□公共下水桝有)				
	車庫	■有(1 台) □無	物 置	■有 □無		
	庭	■有 □無	取引形態	仲 介		
特記事項	前面道路私道・2項道路	その他	田・畑・原野 2,439m ² (737坪)			
問い合わせ	白鷹町空き家対策ネットワーク協議会 宅地建物取引業 山形県知事(11)第1135号 建設業許可 山形県知事(般-29)第600048号 長谷川建設株式会社 〒 992-0831 山形県西置賜郡白鷹町大字荒砥甲673-5 TEL 0238-85-2041 FAX 0238-85-5528 E-mail home@hasegawakensetsu.jp URL http://www.hasegawakensetsu.jp					





車庫・小屋1階

車庫・小屋2階



