

「林道飯豊桧枝岐線・一の木線」の概要



林道 飯豊桧枝岐線 起点側 (岳谷地区)

林道飯豊桧枝岐線・一の木線は、昭和53年度から平成24年度まで34年の歳月をかけて工事が完成し、山形県と福島県を結ぶ総延長13.8kmのルートが平成25年6月15日に開通します。

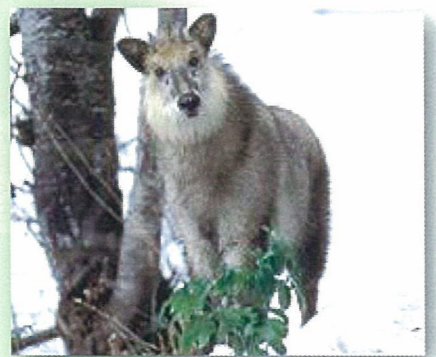
本道は、平成に入ってから、山形県置賜地方と福島県会津地方を結ぶ初めての道路です。

森林整備の一層の推進や災害時のライフラインの確保、両県集落間のアクセス時間短縮による交流人口の拡大など、山形県と福島県、特に置賜と会津との文化交流の懸け橋として、地域活性化のために大きな役割を担っていきます。

区間名	飯豊区間 (山形県側)	一の木区間 (福島県側)
所在地	山形県 飯豊町 大字岩倉 地内	福島県 喜多方市 山都町 地内
延長	8,112.2 m	5,744.1 m
幅員	7 m	7 m
利用区域	1,042 ha	1,630 ha
着工	昭和 53 年度	平成 5 年度
完成	平成 11 年度	平成 24 年度
事業主体	緑資源機構 (旧森林開発公団)	(~H19) 緑資源機構 (H20~H21) 森林総合研究所 (H21~) 福島県

● 問い合わせ先 ● 〒992-0012

山形県置賜総合支庁 森林整備課
TEL. 0238-26-6064
FAX. 0238-21-6942



第38回 うけつごう 緑の大地
羽ばたこう ぼくらの未来へ
全国育樹祭
平成26年 秋季開催



白川湖より飯豊連峰を望む

置賜・会津をつなぐ

林道 飯豊桧枝岐線・一の木線

平成25年6月15日開通



中津川地区



小白布大橋



一の木線の陸橋

山形県 置賜総合支庁