

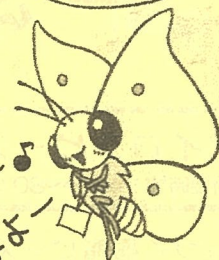
虫の季節がやってきた!

第1・第2
展示室

4月29日
5月4日/5月5日
OPEN!

ワークショップ
アイトンビーズ
☆ふわふわ圃☆

みんな来てね~
水曜日はお休みよ~



ワークショップに
行ってみたいよ~

おり紙・きり紙そ
だのいいだよな。

ハムルス
元気かな?

おしは行こ



よねざわ昆虫館 Yonezawa Insectarium

- 開館時間/9:00~17:00(最終入場 16:30)
- 入館料/無料 ●休館日/水曜日
- TEL.0238-32-2005 FAX.0238-32-2939
- お問い合わせ受付時間: 9時~17時

よねざわ昆虫館

検索



見て学ぼう!

《常設展示》

標本/生体/模型/
映像/パネル資料



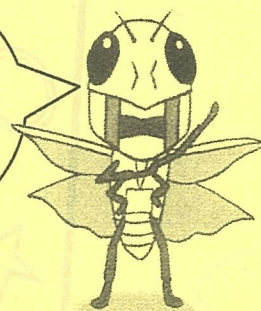
ヘラクレスの幼虫が
サナギになったよ!

今なら幼虫・前蛹
サナギが同時に見られるよ!

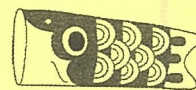
サナギは時々
裏返りするよ!



標本展示の解説が
あたらしくなるよ!
「へえー」と思わずうなる
昆虫雑学が新登場!
生態や分布なども
わかりやすくなるよ。



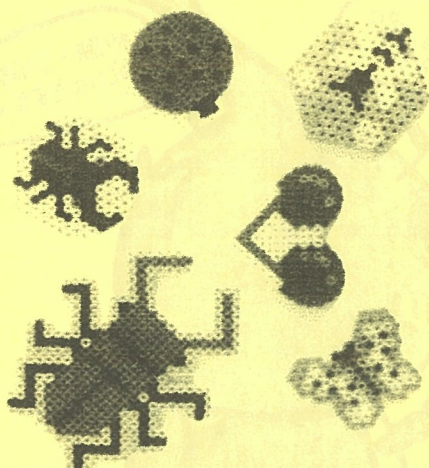
5月4日みどりの日/5月5日こどもの日 作ってあそぼう!



◎アイロンビーズ◎

所要時間：40分～80分

熱でくっつく樹脂ビーズを型に
はめ込んで、いろいろな模様や形
を作ろう! コースターやネーム
プレートなどに使えます♪



予約不要!

時間：10時～15時

受付：14時30分終了

各200円/1人

※材料がなくなり次第終了します。

☆ふわふわ凧☆

所要時間：30分～40分

ビニール袋とストローで簡単・
楽しい凧を作ってあそぼう!
キミの好きな昆虫を描いて飛ば
してね!



フィールドで楽しもう!

よねざわ昆虫館

Yonezawa Insectarium



ワカワカ♪
早く飛ばしたいな

〒992-0077 山形県米沢市築沢 1776-1 三沢コミュニティセンター内

TEL:0238-32-2005 FAX:0238-32-2939

URL <http://samidare.jp/koncyu/> ◆電話でのお問合せ：9時～17時

