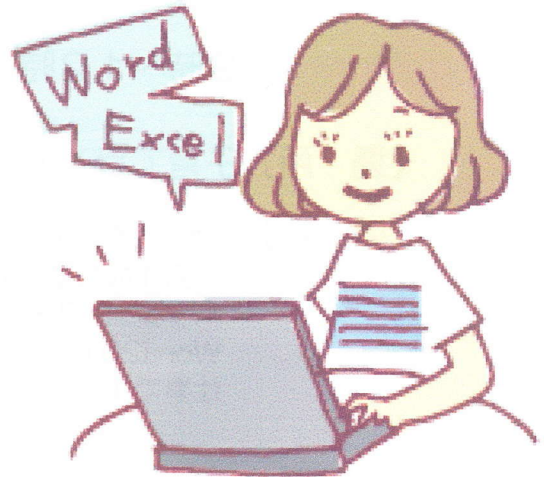


短期集中！ 再就職応援★ワード活用講座

結婚や出産・子育てなどを理由に一度仕事を辞めてしまったけれど「もう一度働いてみたい」「仕事はしたいけれど・・・しばらく離れていたからついていけるかな？」

そんな方のために、仕事をする上で押さえておきたいワードの使い方を短期集中で学ぶ講座です。「ワード使えます！」と自信を持って言えるスキルを身につけましょう！

※Windows8.1 及び Office2013 を使用します。



【日 程】 平成27年11月9日(月) 10日(火) 11日(水)

9時～12時 ※3日間連続講座です

【対 象】 現在離職中で再就職を目指している、子育て中のママ
(文字入力およびマウス操作のできる方)

【会 場】 子育てランドあ～べ PC室
(山形市七日町2丁目7-10 NANA-BEANS 4F ☎023-615-1930)

【定 員】 10名

【託 児】 無料(先着5名)要予約

【受講料】 無料

託児付



お申し込みは電話又は裏面の申込書をFAXにてお送り下さい。

マザーズジョブサポート山形
〒990-0828 山形市双葉町1-2-3 ハローワークプラザやまがた内
TEL: 023-665-5915 FAX: 023-665-5918
(月～金 9:30～18:00) ※土曜日は10:00～17:00
<http://m-job.yamagata.jp/>

※ご提供いただいた個人情報は、当事業の運営のみに使用し、他の目的に使用することはありません。



短期集中！



再就職応援☆ワード活用講座

【日 程】平成 27 年 11 月 9 日 (月) 10 日 (火) 11 日 (水)

9 時～12 時 ※3 日間連続講座です！

【場 所】子育てランドあ～べ PC 室

【内 容】ワードを活用しよう！

文書作成の基本と応用（表組み、画像や図形の利用、
ヘッダー、フッター、エクセルとの連動、PDF の作り方と注意点、
Word2013 の新機能を使った便利技）
仕事ですぐに使えるワード操作を学ぼう！



◆託児について◆

別室での託児となります。

初めは、泣いてしまうかもしれませんが、大丈夫!!

講座が終了するまで、保育スタッフがお子さんをお世話しますので、お母さん
は講座に集中する事ができます。

※この講座は、山形県の委託事業です。

平成27年度マザーズジョブサポート山形就労支援及び託児業務

住所	〒	TEL	
氏名	ふりがな		(年齢 歳)
受講動機			
託児希望	有 ・ 無	アレルギー	有 ・ 無
あ～べ 託児登録	済 ・ 未 (登録予定日 年 月 日)		
お子さん	ふりがな	性別	生年月日
	氏名	男 ・ 女	年 月 日生 (歳 ヶ月)