

ワタシ様

就活のススメ

～自分を知ることから始めよう～

コンシェルジュ
お墨付き

就職活動において、仕事の選択から就職までをスムーズに進めるために
「自分自身を理解している」ことはとても大切です。

この講座では、経験を振り返りながら自分自身を見つめ、
目標を明確にした働き方を見出します。

また、「現実」をふまえた仕事の選択についても考えます。

これから働きたいママたち！

私たちと一緒に、就活の第一歩を始めましょう。

9
/
24

(木)

10:00～12:00

【対象】 再就職を目指している子育て中のママ

※就職活動前でも何かを始めたいと思っている方の受講もお待ちしております。

【会場】 ハローワークプラザやまがた内(山形市双葉町 1-2-3)
セミナールーム

【受講定員】 3名 【託児定員】 3名 【受講料】 無料

※<託児ご利用の方へ>

- ①生後 6 ヶ月～就学前のお子さんが対象です。
- ②託児登録が必要です。講座前日までに事前登録をお済ませ下さい。

●受講者の方へのお願い● —新型コロナウイルス感染予防のため—

- ・入室時の検温・手指の消毒・会場でのマスク着用・距離をとっての対応・定期的な換気
以上にご協力お願いいたします。

ご予約・お問い合わせは・・・

マザーズジョブサポート山形

月～金(祝日除く) 9:30～18:00 土曜 10:00～17:00

TEL:023-665-5915 FAX:023-665-5918

〒990-0828 山形市双葉町 1-2-3 山形テルサ 1階ハローワークプラザやまがた内

ホームページ

<http://m-job.yamagata.jp/>

マザーズジョブサポート山形

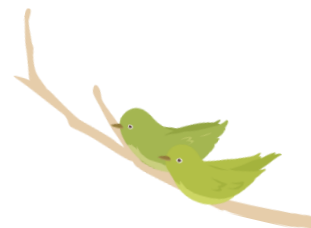
検索

※いただいた個人情報は、当事業運営のみに使用し、それ以外の目的には使用いたしません。

講座名	ワタシ流 就活のススメ ～自分を知ることから始めよう～
日時	令和2年9月24日(木) 10:00~12:00
会場	ハローワークプラザやまがた内 セミナールーム(山形市双葉町 1-2-3)
内容	<p>①「ワタシ軸」を探る 自分が経験した事柄を振り返り、なぜその仕事や活動を選んだのかを自らに問いながら掘り下げます。</p> <p>②「目標」と「現実」を考える 現在の状況を整理し、今だからできる働き方と、将来の目標を設定してみます。</p> <p>③みんなで話してみよう 気づいたこと、共感したことは何でしょうか。受講者同士で共有します。</p>

◇託児ご利用の方へ◇

別室での託児となります。セミナーが終了するまで、保育スタッフがお子さんを
お預かりいたします。お母さんは、安心して講座に集中できます。



2020年度マザーズジョブサポート山形就労支援及び託児業務(このセミナーは山形県の委託事業です)

2020.9.24 ワタシ流 就活のススメ

住所	〒	TEL	
氏名	ふりがな		
	(年齢 歳)		
受講動機			
託児希望	有 ・ 無	アレルギー	有 ・ 無
託児登録	済 ・ 未 (登録予定日 年 月 日)		
お子さん	ふりがな	性別	生年月日
	氏名	男 ・ 女	年 月 日生 (歳 ヶ月)