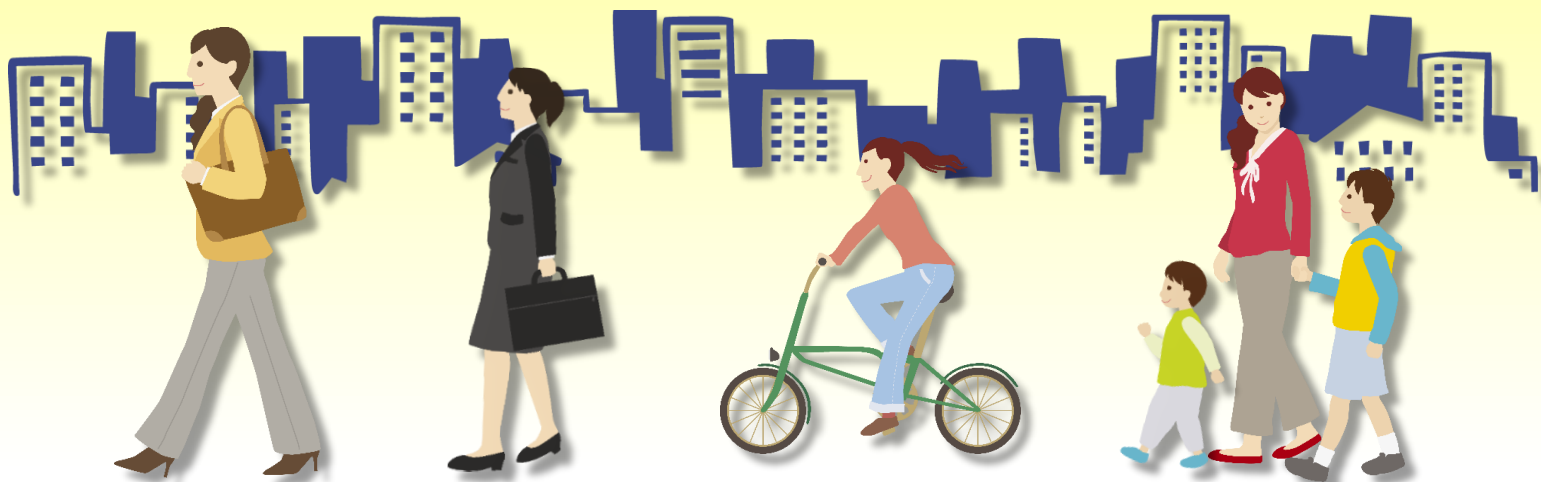


# 働く準備をしよう！



## ～これからスタートするママたちへ～

「そろそろ本格的に就活の準備を始めなきゃ！」と想着いても、いざ始めるとなると、一体自分は何を優先条件に働こう・・・そんなママのために、働く目的を一緒に整理し、就職活動についての基本をハローワークマザーズコーナーのスタッフの説明で、わかりやすく学んでいきます！



【日 程】 令和2年12月17日(木) 10時15分～12時15分

【対 象】 就職を目指している、子育て中のママ

※就職活動前でも何かを始めたいと思っている方の受講もお待ちしております。

【会 場】 マザーズジョブサポート庄内 セミナールーム  
(酒田市中町 1-4-10 酒田市役所中町庁舎 2階 ジョブプラザさかた内)

【定 員】 先着4名

【託児定員】 先着4名(要予約)

【受講料及び託児料】 無料

### 〈託児ご利用の方へ〉

- ①生後6か月～就学前のお子さんが対象です。
- ②託児登録が必要です。講座前日までに必ず、事前登録をお済ませ下さい。

ご予約・お問い合わせは・・・

マザーズジョブサポート庄内

TEL:0234-28-8061 FAX:0234-28-8071

〒998-0044 酒田市中町 1-4-10 酒田市役所中町庁舎 2階(ジョブプラザさかた内)

ホームページ <http://m-job-shonai.jp/> マザーズジョブサポート庄内 検索

《窓 口》 月曜日～金曜日(年末年始、祝日を除く) 10:00～18:00

※いただいた個人情報は、当事業運営のみに使用し、それ以外の目的には使用いたしません。



<http://m-job-shonai.jp/>  
<http://m-job-shonai.jp/>

# 働く準備をしよう！

●ご利用の方へお願い●  
新型コロナウイルス感染予防のため

- ・入室時の検温
- ・手指の消毒
- ・会場でのマスク着用
- ・距離をとっての対応
- ・定期的な換気

にご協力お願いいたします。

【日程】令和2年12月17日（木）  
10時15分～12時15分

## 【内容】①働く目的を考えよう

・自分は何のために働くのか、働くメリットや気になることを確認し、働くにあたっての優先条件を整理しましょう。

## ②求職の進め方を知ろう

・庄内の雇用情勢や、マザーズ利用者の就職状況を知ろう。  
・今後の就職活動の流れを学ぼう。  
応募～採用の流れや、求人票の見方、就活のポイントを確認しましょう。



### ◆託児について◆

別室での託児となります。  
講座が終了するまで、保育スタッフがお世話しますので、ママは講座に集中することができます。

### ◆駐車場について◆

お車でお越しの方は、中町庁舎脇にある<セントラルホテル契約駐車場>をご利用ください。（**ジョブプラザさかた**と表示しております）  
※契約駐車場が満車の場合は、**酒田市中央地下駐車場**をご利用ください。  
**無料駐車券（最大2時間）**を発行いたします。  
コンシェルジュ窓口へお声がけください。

※この講座は、山形県の委託事業です。

2020年度マザーズジョブサポート庄内就労支援及び託児業務

氏名	ふりがな	TEL	
	(年齢 歳)		
住所	〒		
受講動機			
託児希望	有 ・ 無	アレルギー	有 ・ 無
託児登録	済 ・ 未 (登録予定日 年 月 日)		
お子さん	ふりがな	性別	生 年 月 日
	氏 名	男 ・ 女	( 年 月 日生 歳 か月)