

パナソニックビルダーズグループのお客様へ

2日間だけの**限定開催!**

あんしんナットク!

# テクノストラクチャー体感フェア

**日時** 2012年2月**11日**土・**12日**日 10:00 - 17:00

**会場** パナソニックリビングショールーム 山形

テクノストラクチャーかんたん施工体験やクイズラリーなど、ご家族の皆さまで楽しめるイベントが満載です。パナソニックビルダーズグループのモデルハウス見学とあわせて、ご家族お揃いで是非ご参加ください。



## テクノストラクチャーの3つのこだわりを体感!

こだわり **1** **部材品質**  
構造展示コーナー



こだわり **2** **設計品質**  
構造計算  
デモンストレーション



なぜ構造計算が必要なの?  
構造計算ってどんなことするの?  
専門スタッフがわかりやすく解説。

こだわり **3** **施工品質**  
かんたん施工体験

構造模型を組み立てて  
かんたん高品質を体感。



※イラストはイメージです。

**他にもイベントもりだくさん!!**

ショールームで実際に触って使い勝手をご体感ください。



**トリプルワイドIH みんなでクレープを作ろう!!**  
ファミリークッキング体験

コンロが3つ横並びだから、ご主人やお子様と並んでお料理が楽しめます!  
クレープを作りながらトリプルワイドの特長をわかりやすく楽しく体験!



**光熱費シミュレーション**



ご自宅の領収書から簡単チェック!

パナソニック **住宅用** 太陽光発電システム

**単結晶系ハイブリッド型 HIT<sup>®</sup> 230** シリーズ

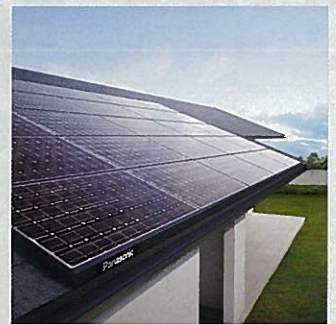
世界最高水準<sup>#1</sup>の  
モジュール変換効率。



※1 HIT230シリーズ: 17.9%  
2011年2月現在、量産型の住宅用太陽光発電システムにおいて、当社調べ

外形寸法: 幅1580×奥行812×高さ35(mm)  
\* フレーム色: ブラック

太陽光発電の  
決め手は  
発電効率!  
限られたスペースで  
より多くの電気を  
創り出します。



**3D ビエラ**で見る  
テクノストラクチャーの強さの秘密



迫力の3D映像で  
地震に強い家の  
ヒミツをご紹介します!

さらに  
お楽しみ

パナソニックリビングショールーム体感フェアと  
パナソニックビルダーズグループの  
モデルハウスやイベントにご来場のお客様へ  
“ダブル来場記念品”プレゼント!

記念品のお渡しはパナソニックビルダーズグループイベント会場となります。

会場 **Panasonic Living SHOWROOM**

パナソニック リビング ショールーム 山形  
〒990-0039 山形市香澄町3-1-7  
朝日生命山形ビル1F

TEL.023-633-3733  
開館時間: 午前10時~午後5時  
休館: 水曜・木曜・GW・お盆・年末年始



主催 **パナソニック株式会社 エコソリューションズ社**  
東北住建営業部 山形住設建材営業所  
〒990-0039 山形市香澄町3-1-7 朝日生命山形ビル1F Tel.022-633-3740

※このチラシの内容は2012年1月現在のものです。 ※イベント内容及び景品はやむを得ず変更することがございます。ご了承ください。

お楽しみ  
企画

**親子LED工作教室**

親子でLEDランプ作りに挑戦しませんか!

- 時 間 / 10:30~12:00
- 定 員 / 各日 お子さま5名  
(保護者の方含め10名まで)
- 対 象 / 小学生のお子さま
- 参加費 / 500円(お子さま1名)



参加申し込み方法

参加ご希望の開催日前日までに、お電話でパナソニック リビング ショールーム 山形までお申し込みください。イベントの詳細はショールームまでお問い合わせください。



共催 **パナソニックビルダーズグループ 加盟店**

パナソニックビルダーズグループのモデルハウス・イベントの情報は「パナソニックビルダーズ中部」ホームページでご覧になれます。

**パナソニックビルダーズグループ**  

<http://www.pb-techno.com/chubu-top>



お問い合わせ、ご見学のお申し込みは下記のパナソニックビルダーズグループまで