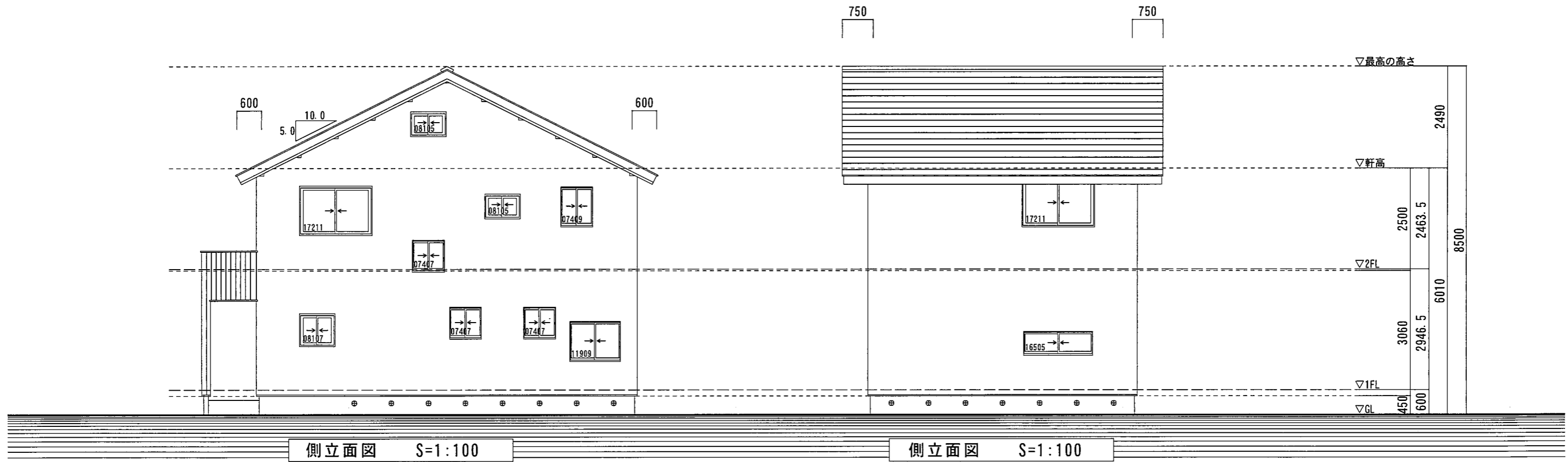
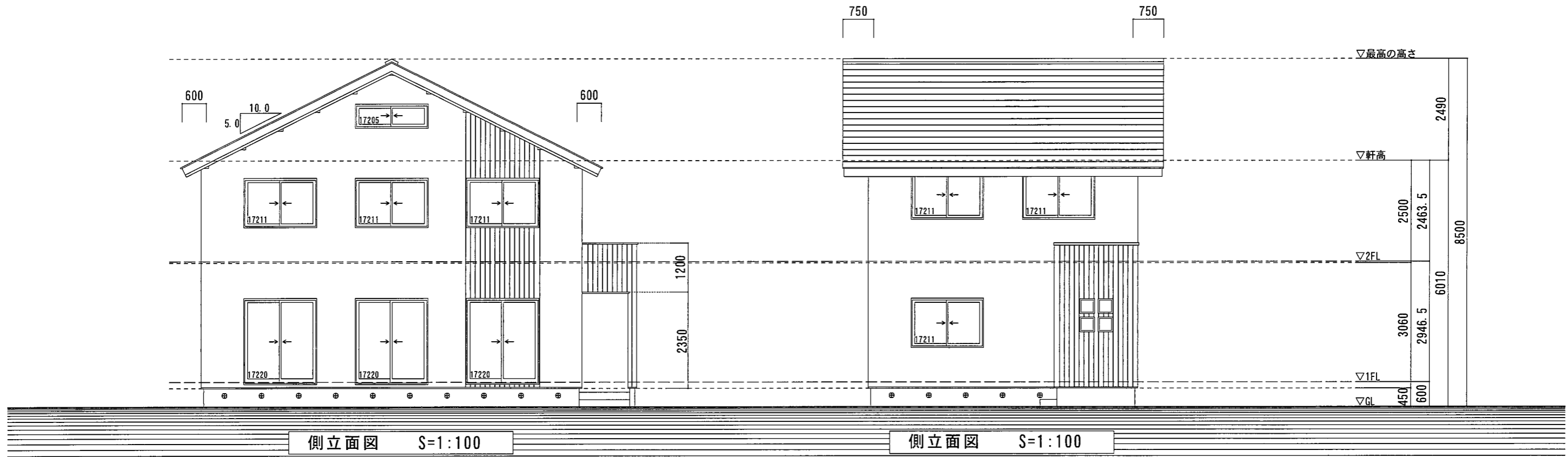


面積表		
1階床面積	57.83 m ²	17.50 坪
2階床面積	57.83 m ²	17.50 坪
延べ床面積	115.66 m ²	35.00 坪
小屋裏面積	23.13 m ²	7.00 坪
ホ-子面積	2.47 m ²	0.75 坪
合計面積	25.60 m ²	7.75 坪
施工面積	141.26 m ²	42.75 坪

← 床方向
 梁

郷の家 18-303			Day
			18-02-01
Check	Direct	Drew	Scale
			1/100

平面図



郷の家 18-303			Day
			18-02-01
Check	Direct	Drew	Scale
			1/100
立面図			