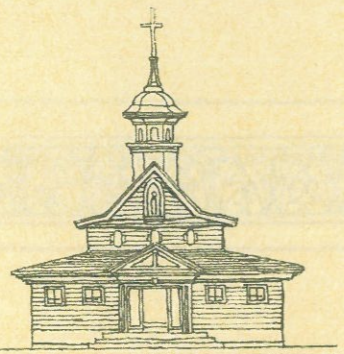
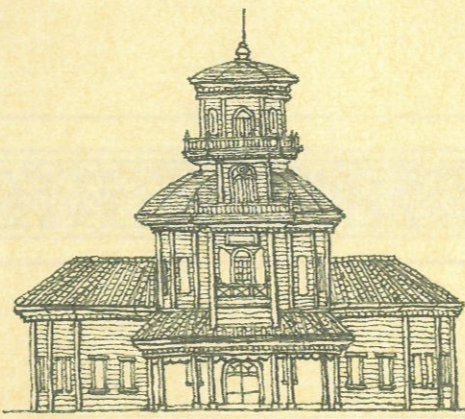


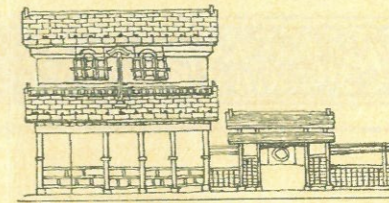
21 シンジャモデル 昭和5-6年
平成18年解体



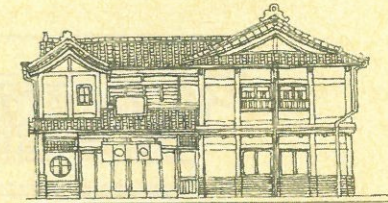
24 山形カトリック教会 大正15年
塩浜資三



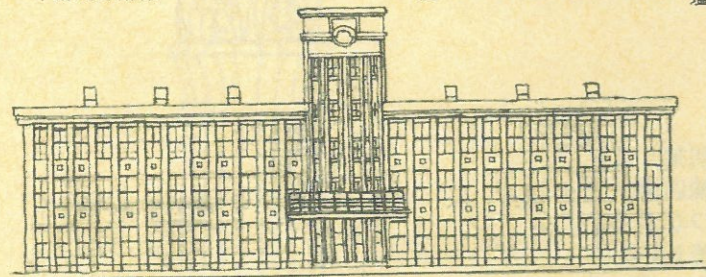
23 旧済生館(山形市郷土館) 明治11年 月旺休館
高井明俊 公開中 9:00~16:30



1 丸十六屋 天保15年
※ 個人住宅ですので、敷地内に立ち入り様お願いいたします。

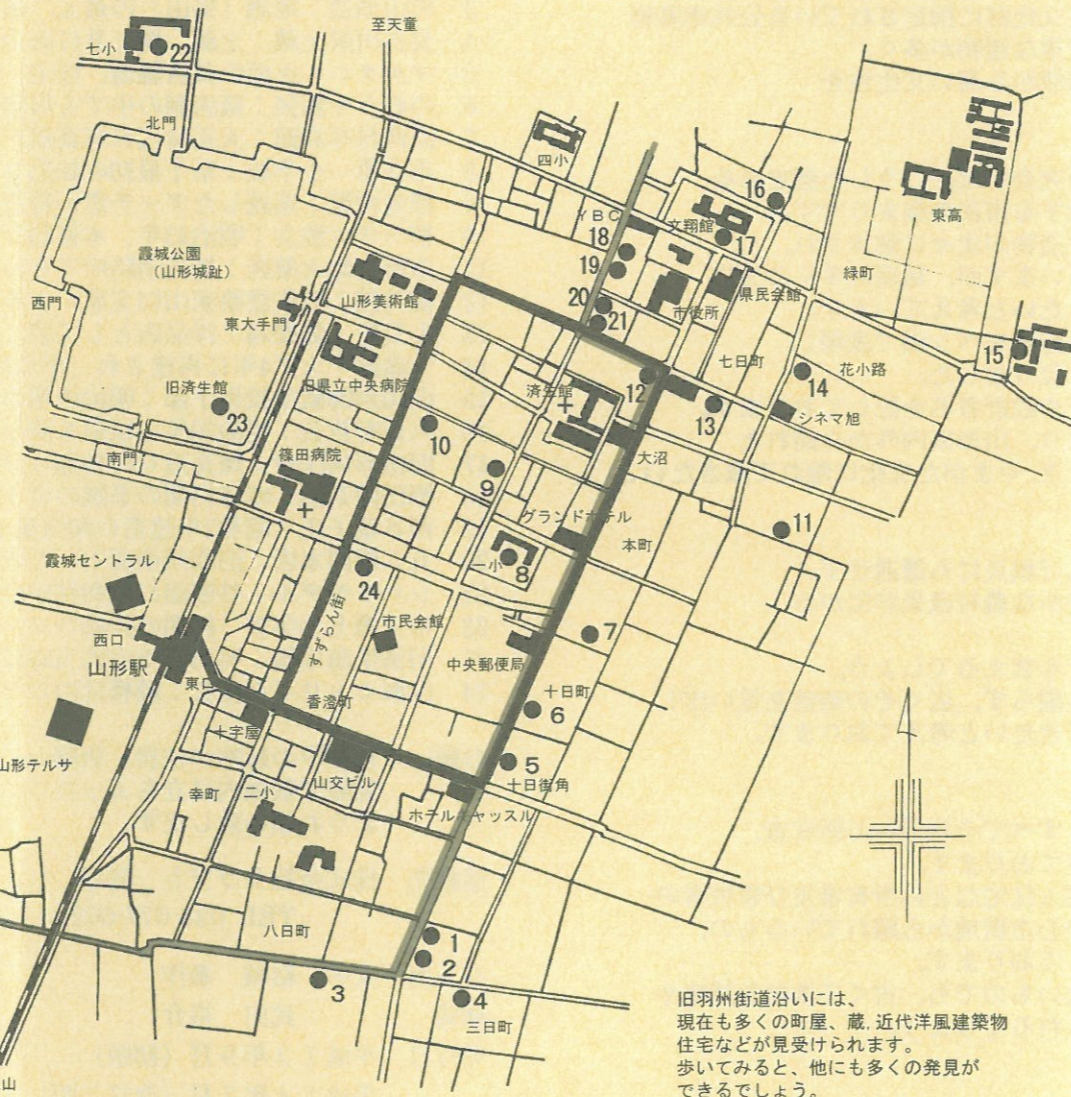


2 のしめ本舗佐藤屋 昭和9年
※ 店舗として営業 秦・伊藤建築設計

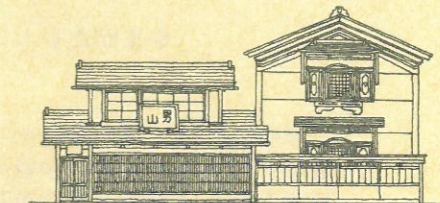


22 市立第七小学校 昭和8年

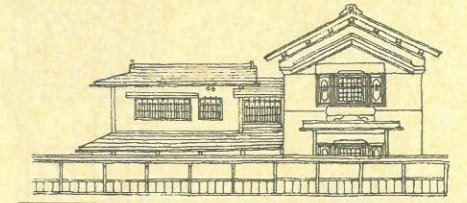
【やまがたレトロ回館絵地図】



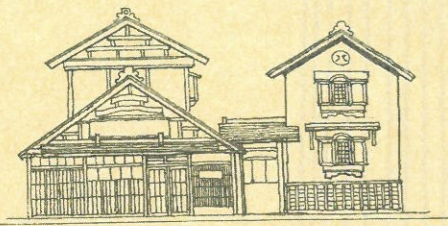
旧羽州街道沿いには、
現在も多くの町屋、蔵、近代洋風建築物
住宅などが見受けられます。
歩いてみると、他にも多くの発見が
できるでしょう。
レトロ館めぐりは、マナーを守り
個人住宅内には立ち入りぬよう
お願いいたします。



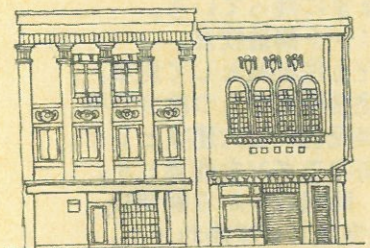
3 男山酒造 明治27年頃



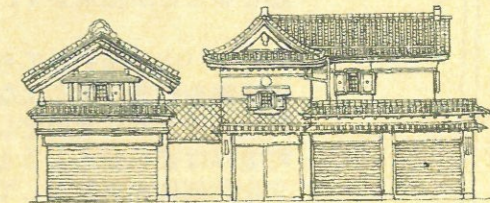
4 山長谷川家土蔵
※ 個人住宅ですので、敷地内に立ち入り様お願いいたします。



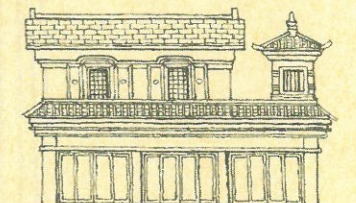
20 丸八新聞本店香味唐まるはち 大正2年
※ 店舗・食事処として営業



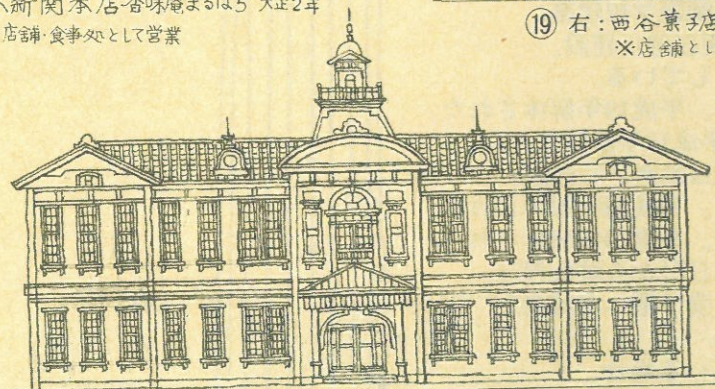
19 右:西谷菓子店 昭和2年
※ 店舗として営業



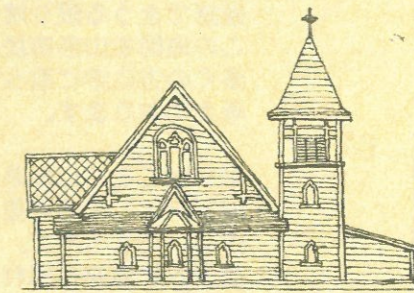
5 谷マルタニ 明治35年



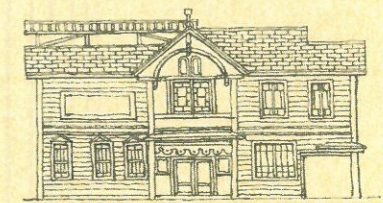
6 のむらや製装 明治19年
※ 店舗として営業



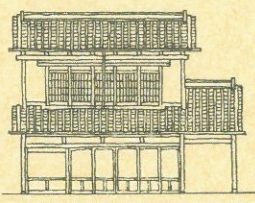
15 旧山形師範学校男子部 ※ 教育資料館として開館 月旺 第1・3土曜午後休館
明治34年 9:00~16:00



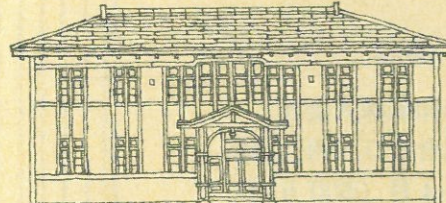
10 山形聖ペテロ教会 明治43年
J.M. ガーナー



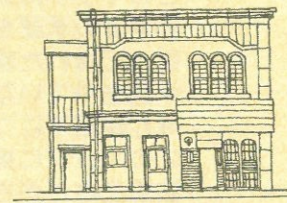
7 旧西村写真館 大正10年 小林木吉



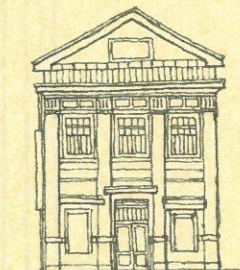
18 繁田園茶舗 昭和10年頃
※ 店舗として営業



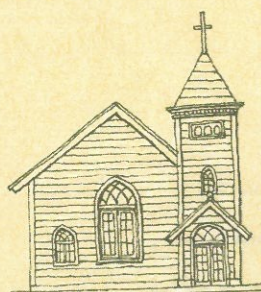
14 千歳館 大正4年 ※ 料亭として開館 昼食いただけます



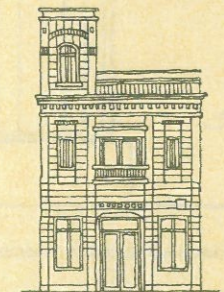
9 理容仲野 昭和4年
※ 店舗として営業



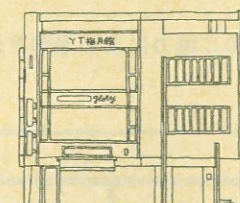
11 市島銃砲火薬店 昭和元年
※ 店舗として営業



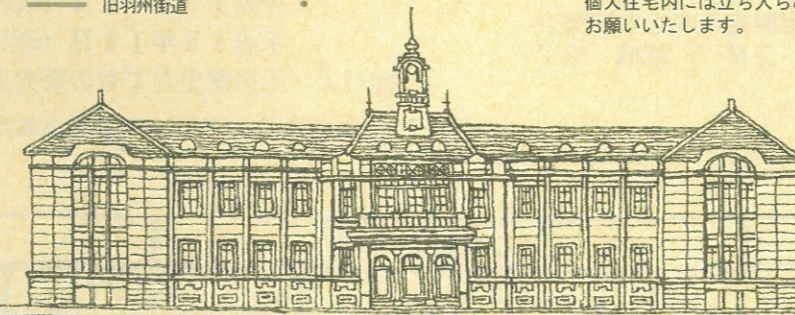
16 六日町教会 大正3年



13 七日町二郵便局 大正14年
伊藤高蔵



12 梅月館 昭和11年 山口文象
※ コーヒーショップとして開館 軽食いただけます



17 文羽館(旧県庁) 大正5年 田原新之助 山形県郷土館として公開 月旺休館
館内に喫茶室あり 9:00~16:30



8 市立第一小学校 昭和2年 秦・伊藤建築設計事務所