

完成した家を見てきました

予算別 お住まい拝見レポート

快適な住み心地を生む外断熱 爽やかに過ごせる夏も楽しみ



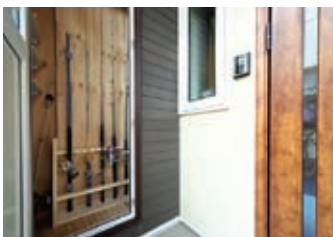
丸テーブルでざくばらんに酒が楽しめるように、リビングは座ってくつろげる小上がリタイプ



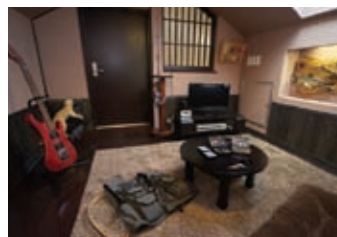
温もりと重厚感をもたらすメリハリある表情が印象的。エクステリアもトータルデザイン



ダイナミックな梁や腰板、2階居室の窓枠など木の温もりがそこかしこに広がる落ち着いた空間。リビング階段を中心に、ぐるりと一周できる回遊式の間取りによって生活動線も向上



玄関脇のデッドスペースも有効活用。大切な釣りがディスプレイのように収納できる



小屋裏収納の一角は、趣味を満喫できるパパの部屋。ニッチや格子窓、腰板などこだわり満載

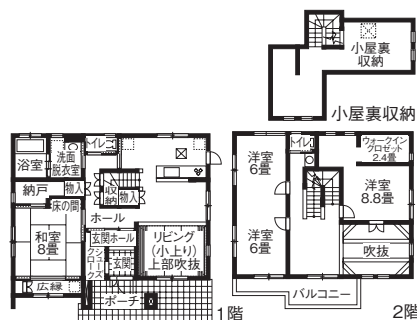


透かし彫りが見応えのある両親の部屋の欄間は、以前の住まいで使用していたものを移築

もっと詳しく知るにはこちら

大東住宅(株) 東北工場
〈住所〉
宮城県黒川郡大和町鶴巢太田字志町田24-5
〈TEL〉022-343-2021
〈URL〉<http://www.daitojyutaku.co.jp/>

問い合わせ先
TEL/022-343-2021



Sさんご家族。程良い距離感を大切に、両親同居型住宅を実現

Sさんのお住まい

《家族構成》夫婦+両親+子ども2人
《延床面積》132.49㎡ (40.0坪)
《敷地面積》223.89㎡ (67.7坪)
《工法・構造》木造軸組外断熱工法
※木造軸組工法
《竣工年月》2010年10月

Q 家づくりの感想は？

A オーナー様邸は20~30件程見学しました。リアルな暮らしを感じられるのが良かったです。断片的な構造のイメージも、現場で大工さんから細かく教えてもらえ、理解が深まりました。

Q 住み心地は？

A 朝起きても寒くなく、冬でも、どの部屋も常時、20℃以上ととても暖かいので、薄着で十分くらい。住み心地は最高です。夏も涼しく、過ごしやすいと聞いていますので、今から楽しみです。