

完成した家を見てきました

予算別 お住まい拝見レポート

四季を通して快適な ソーラーサーキット



家族の絆を育むリビング階段のある住まい。奥にはパン生地をこねたり、お子さんと一緒に作業をしたりする人造大理石の対面式キッチンとウォールナットの大きなテーブルのあるダイニングが続く。ママ友とよく集まるという持ち寄りランチも一層楽しく、おしゃべりが弾みそう



インテリアの夢を膨らませるユーティリティ。ビーズのペンダントライトはハンドメイド



ダイニングに明るさと開放感をもたらす吹抜け空間。ニッチや棚板が空間のアクセントに



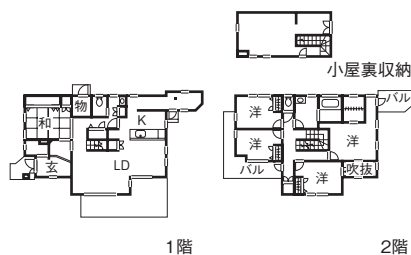
ピンクページの外壁にアイアンの格子を組込んだ小窓のある玄関ドアがしっかりと調和

Tさんのお住まい

《家族構成》夫婦+子ども3人
《延床面積》154.66㎡ (46.7坪)
《敷地面積》184.41㎡ (55.7坪)
《工法・構造》
木造軸組工法※外断熱二重通気
《竣工年月》2007年10月

もっと詳しく知るにはこちら

大東住宅 (株) 東北工場
《住所》
宮城県黒川郡大和町鶴巣太田字志町田24-5
《TEL》022-343-2021
《URL》<http://www.daitojyutaku.co.jp/>



Tさんご家族。オーニングのあるウッドデッキはお気に入りの場所

問い合わせ先
TEL/022-343-2021

Q 依頼先の 決め手は？

A 「構造は外断熱」と決めていました。みやぎの注文住宅で情報を集め、実績豊富な大東さんの見学会に参加したところ、快適さの仕組みを実感し、迷うことなくお願いすることにしました。

Q 住み心地は？

A 新居に越して約2年8ヶ月が過ぎましたが、日々快適性を実感しています。夏は湿気もなく涼しげで、小屋裏まで快適。風の通り道を考え、エアコンに頼ることなく心地よく暮らしています。