

【若木地域畑地かんがい施設 落水作業風景】
平成24年11月12日（月） 午前9時30分から実施

①取水工での作業風景
（カソロン散布）



（受水槽の水抜き状況）



【若木地域畑地かんがい施設 落水作業風景】
平成24年11月12日（月） 午前9時30分から実施

①取水工での作業風景
(制御盤等の冬季管理)



(同 上)



【若木地域畑地かんがい施設 落水作業風景】
平成24年11月12日（月） 午前9時30分から実施

①取水工での作業風景
(高圧洗浄機での受水槽スクリーン清掃状況)



(同 上)



【若木地域畑地かんがい施設 落水作業風景】
平成24年11月12日（月） 午前9時30分から実施

①取水工での作業風景
(冬季管理作業完了)



【若木地域畑地かんがい施設 落水作業風景】
平成24年11月12日（月） 午前9時30分から実施

②減勢工での作業風景
(除雪対策)



(同 上)



【若木地域畑地かんがい施設 落水作業風景】
平成24年11月12日（月） 午前9時30分から実施

②減勢工での作業風景
(制御盤等の冬季管理)



(冬季管理作業完了)

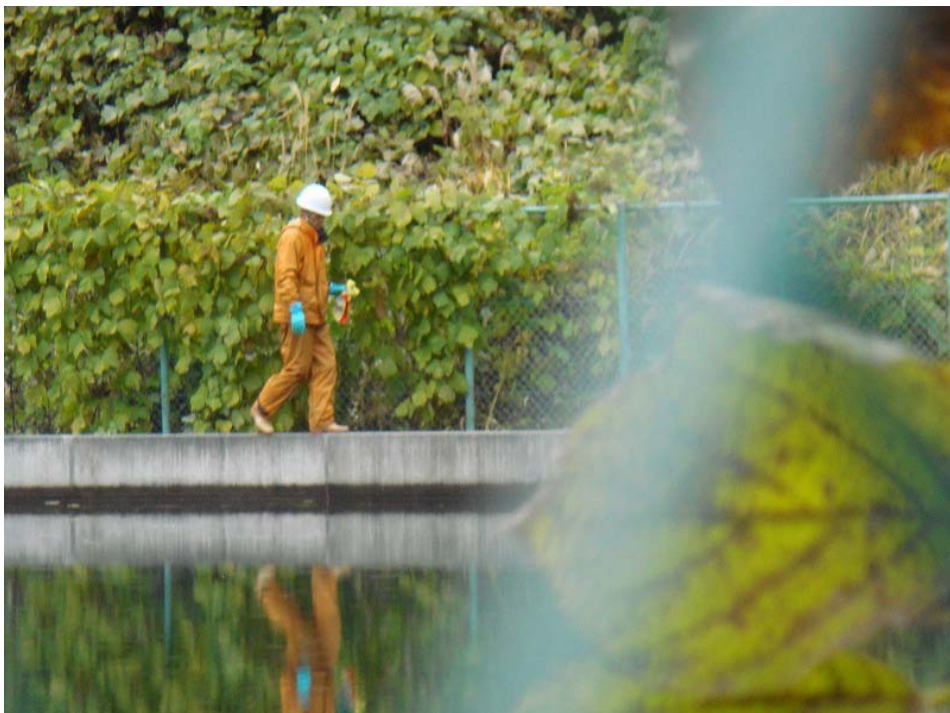


【若木地域畑地かんがい施設 落水作業風景】
平成24年11月12日（月） 午前9時30分から実施

②減勢工での作業風景
（カソロン散布）



（同 上）



【若木地域畑地かんがい施設 落水作業風景】
平成24年11月12日（月） 午前9時30分から実施

③桜田橋水管橋での作業風景
(水管橋下流制水弁全閉作業)



【若木地域畑地かんがい施設 落水作業風景】
平成24年11月12日（月） 午前9時30分から実施

③桜田橋水管橋での作業風景
(水管橋排泥バルブ開作業)



(水管橋の排水状況確認)



【若木地域畑地かんがい施設 落水作業風景】
平成24年11月12日（月） 午前9時30分から実施

④F-4 加圧機場前幹線遮断弁室での作業風景
(遮断弁室内の排水作業)



(同 上)



【若木地域畑地かんがい施設 落水作業風景】
平成24年11月12日（月） 午前9時30分から実施

⑤幹線減圧弁室での作業風景
(減圧弁室内の排水作業)



(同 上)

