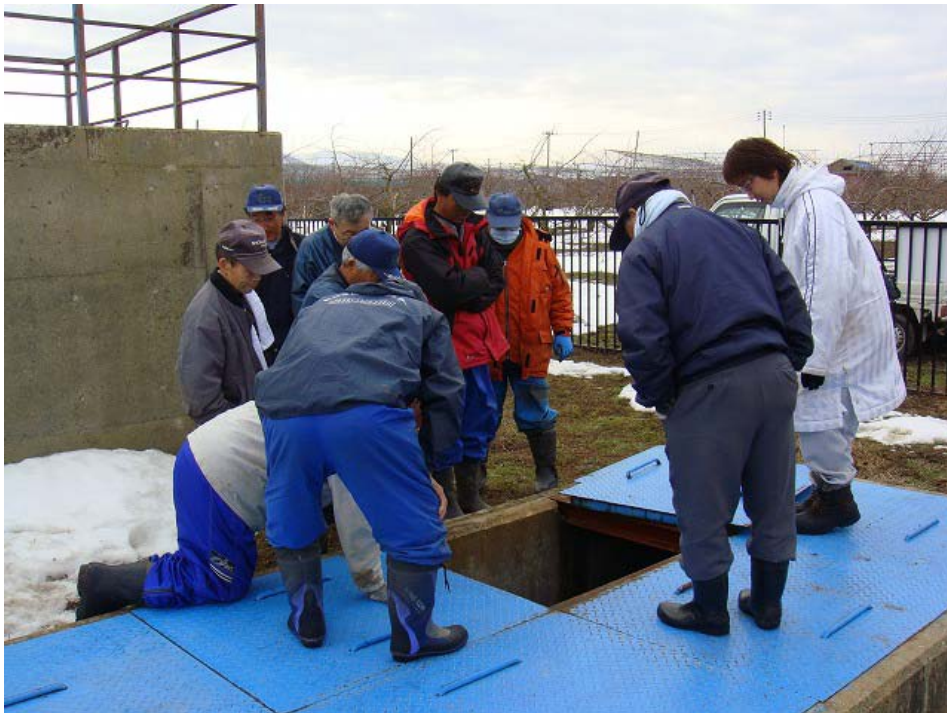


【若木地域畑地かんがい施設 第8ファームポンド充水作業風景】  
平成23年3月22日（火）午前9時00分から実施

①流量制御弁を操作して配水管に水を流している。



②流量計を見て配水管に流れている水量を確認している。



【若木地域畑地かんがい施設 第7ファームポンド充水作業風景】  
平成23年3月23日（水）午前9時00分から実施

①流量制御弁を操作して配水管に水を流している。



【若木地域畑地かんがい施設 第6ファームポンド充水作業風景】  
平成23年3月24日（木）午前9時00分から実施

①一次側及び二次側の圧力を確認し、減圧弁の動作確認をしている。



②配水管に流れている水量を見ながらバルブを調整している。



【若木地域畑地かんがい施設 第5ファームポンド充水作業風景】  
平成23年3月25日（金）午前9時00分から実施

①一次側及び二次側の圧力を確認し、減圧弁の動作確認をしている。



②流量制御弁を操作して配水管に水を流している。



【若木地域畑地かんがい施設 第4ファームポンド充水作業風景】  
平成23年3月28日（月）午前9時00分から実施

①流量制御弁を操作して配水管に水を流している。



②流量計を見て配水管に流れている水量を確認している。



【若木地域畑地かんがい施設 第3ファームポンド充水作業風景】  
平成23年3月29日（火）午前9時00分から実施

①充水作業の手順を確認している。



②流量制御弁を操作して配水管に水を流している。



【若木地域畑地かんがい施設 第2ファームポンド充水作業風景】  
平成23年3月30日（水）午前9時00分から実施

①流量制御弁を操作して配水管に水を流している。



②流量計を見て配水管に流れている水量を確認している。

