

【若木地域畑地かんがい施設点検の為の充水作業風景】

平成25年3月15日（金） 午前9時30分から実施

①取水工での作業風景

(冬季管理の後片付け)



①取水工での作業風景

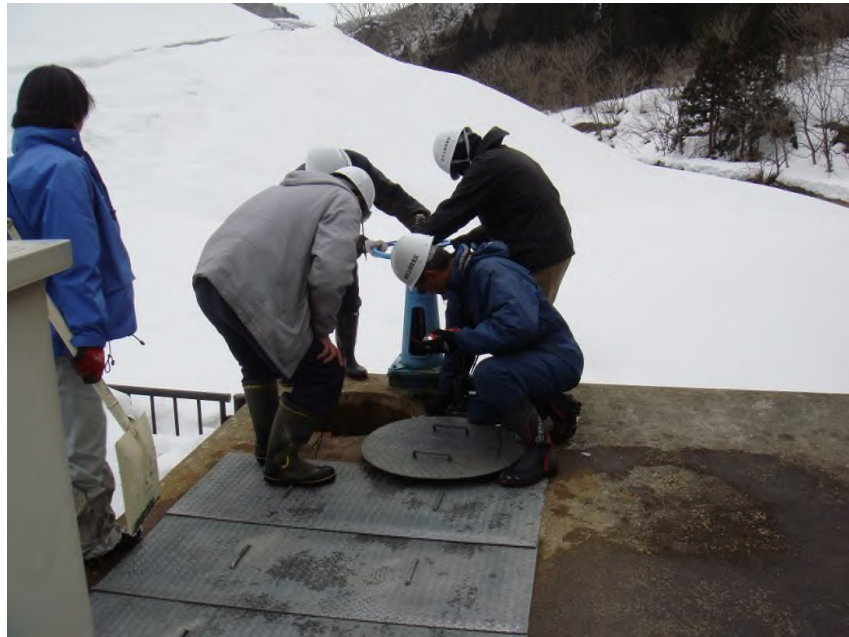
(受水槽排泥バルブ全開から全閉)



①取水工での作業風景
(受水槽への流入状況)



①取水工での作業風景
(受水槽の水位を確認しながら下流への送水開始)



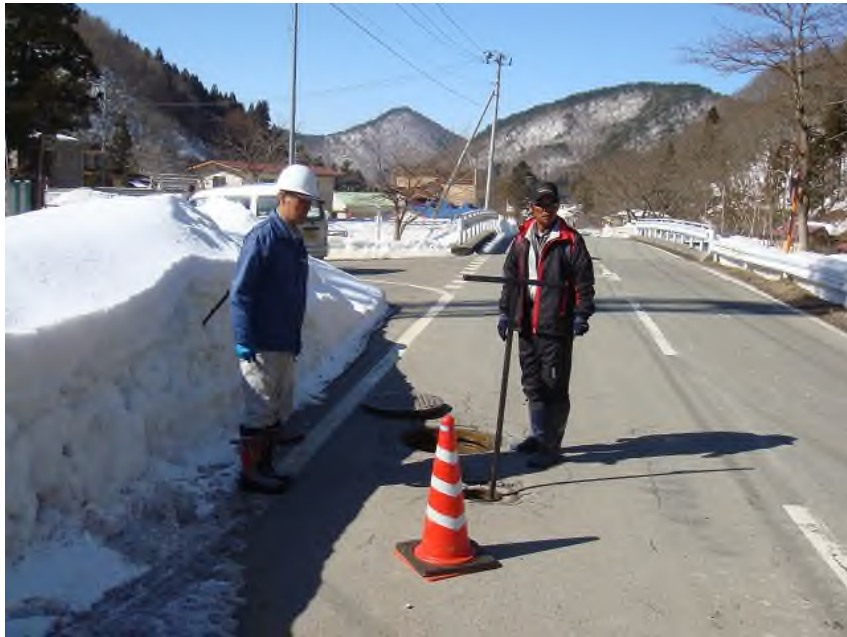
②遅沢水管橋での作業風景

(冬期間凍結防止のため開けていた排泥バルブを閉めている状況)



②遅沢水管橋での作業風景

(水管橋手前の制水弁全開から全閉)



②遅沢水管橋での作業風景
(水管橋手前の制水弁室内の排水作業)



②同 上



③桜田橋水管橋での作業風景

(冬期間凍結防止のため開けていた幹線排泥弁を閉めている状況)



③桜田橋水管橋での作業風景

(冬期間凍結防止のため閉めていた幹線制水弁を開けている状況)

