

シルバーピュア 基本プラン

～サービス付高齢者住宅 31室～



シルバークリア 基本プラン

サービス付高齢者住宅 31室

敷地面積：1,045.00m² 316坪 (例)

木造軸組工法 2階建 準耐火構造

建築面積：513.59m² 155.4坪 49.14%

延床面積：980.55m² 296.6坪 93.83%

記事	承認	工事名	シルバークリア 基本プラン	日付	図面番号
	担当	図面名		縮尺	

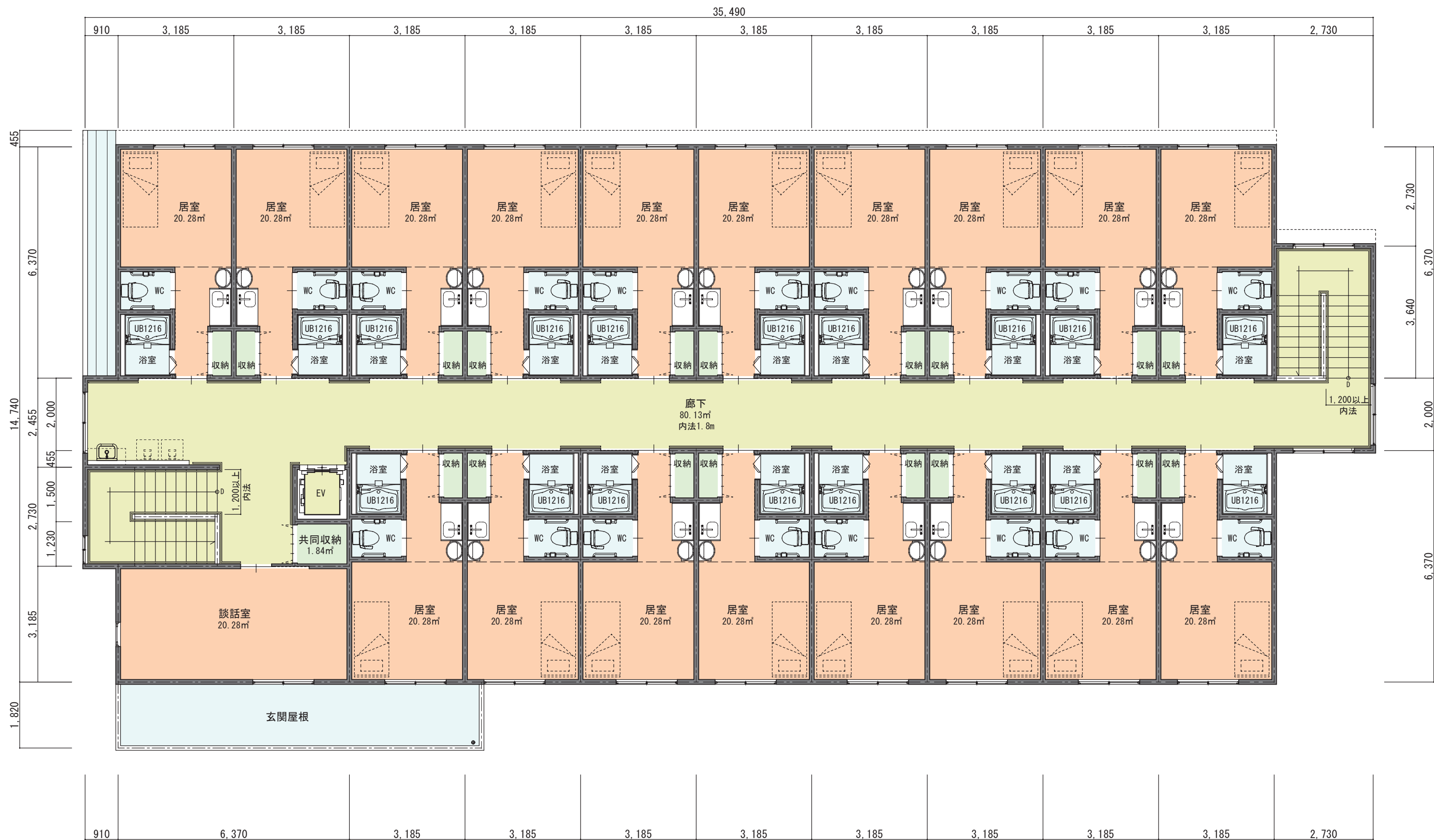


記事	敷地面積 : 1,045.00㎡ 316坪 (例)	承認		工事名	シルバー 基本プラン	日付		図面番号
	建築面積 : 513.59㎡ 155.4坪 49.14%	担当		図面名	配置図 (例)	縮尺	1 : 150	
	延床面積 : 980.55㎡ 296.6坪 93.83%							



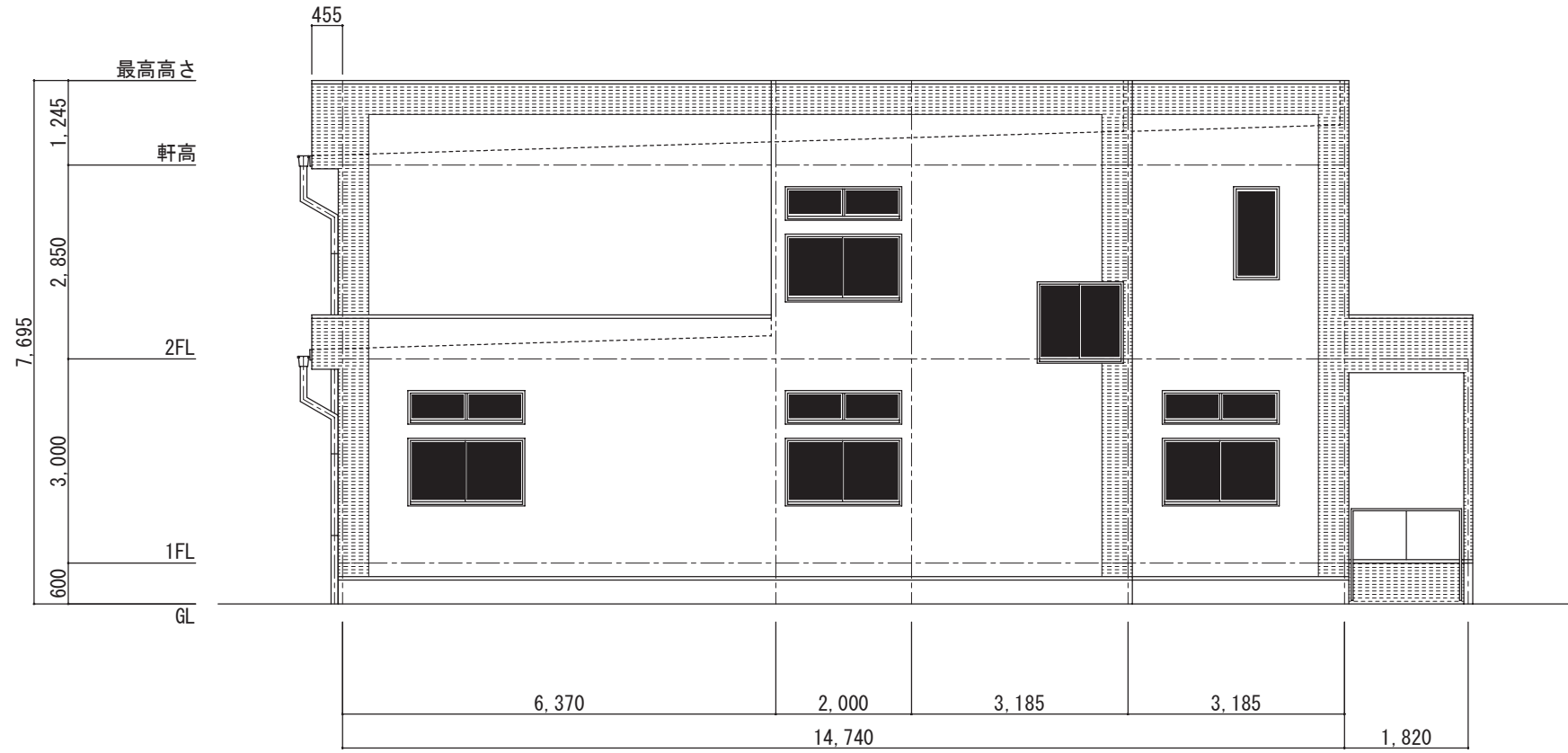
※居室面積は専有面積（壁芯）の表示です。

記事	建築面積 : 513.59㎡ 155.4坪	承認	工事名	シバ・ヒュー 基本プラン	日付	図面番号			
	1階床面積 : 491.03㎡ 148.5坪			図面名			1階平面図		
	2階床面積 : 489.52㎡ 148.1坪							縮尺	1 : 100
	延床面積 : 980.55㎡ 296.6坪								



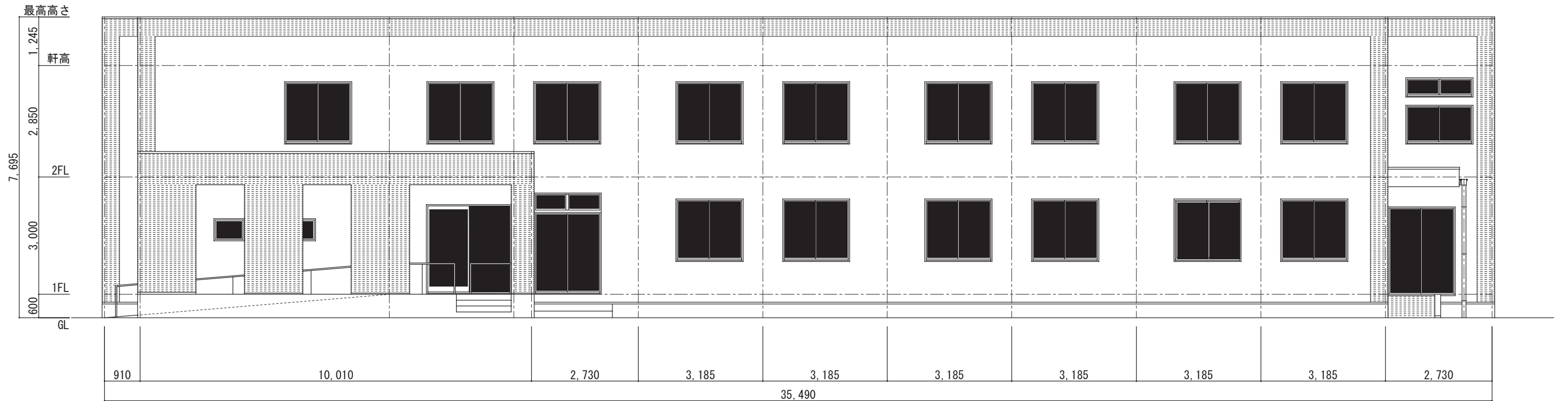
※居室面積は専有面積（壁芯）の表示です。

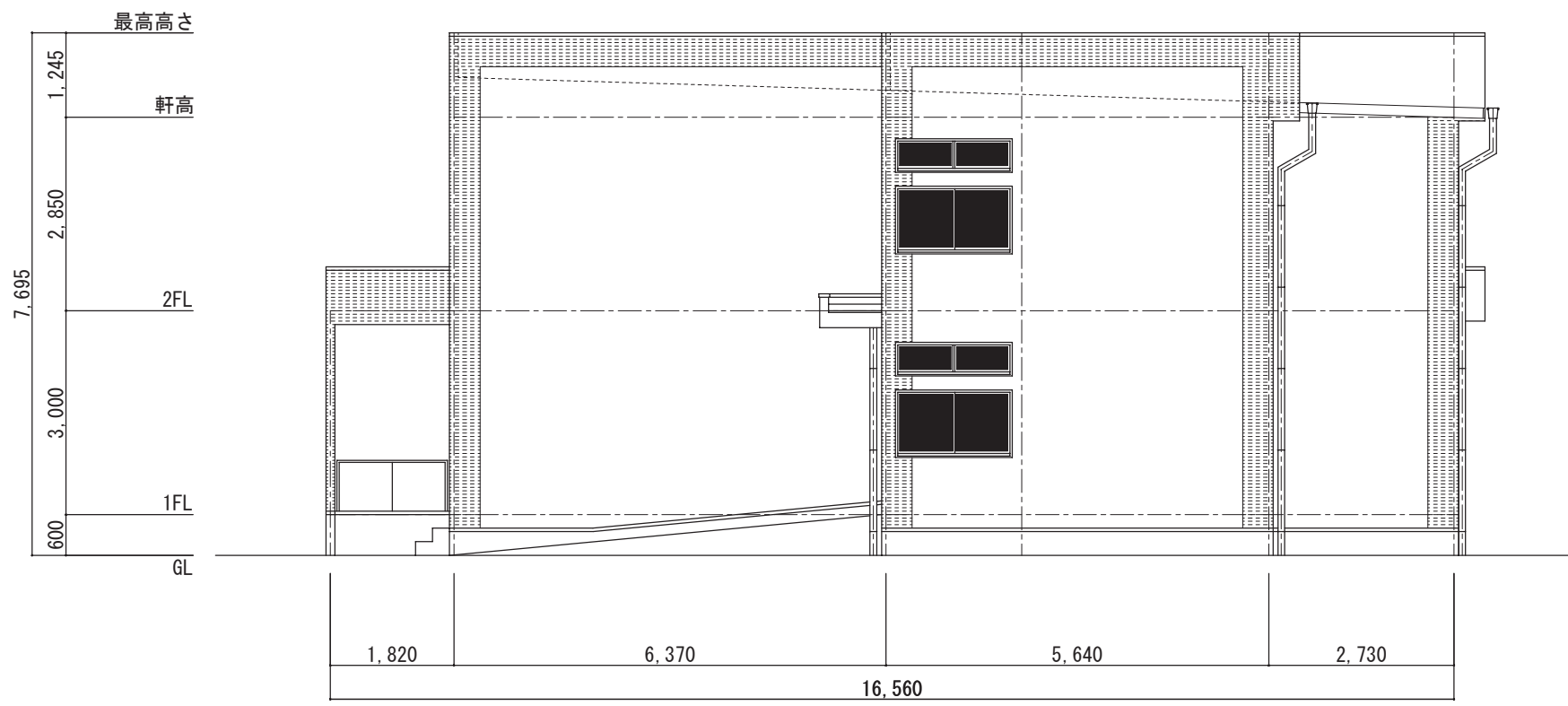
記事	建築面積：513.59㎡	155.4坪	承認	工事名	シルバー 基本プラン	日付	図面番号
	1階床面積：491.03㎡	148.5坪					
	2階床面積：489.52㎡	148.1坪					
	延床面積：980.55㎡	296.6坪					
担当			図面名	2階平面図	縮尺	1:100	



西 立面

南 立面





東 立面

北 立面

