

# (仮称)木町通りマンション計画




作成:平成25年6月









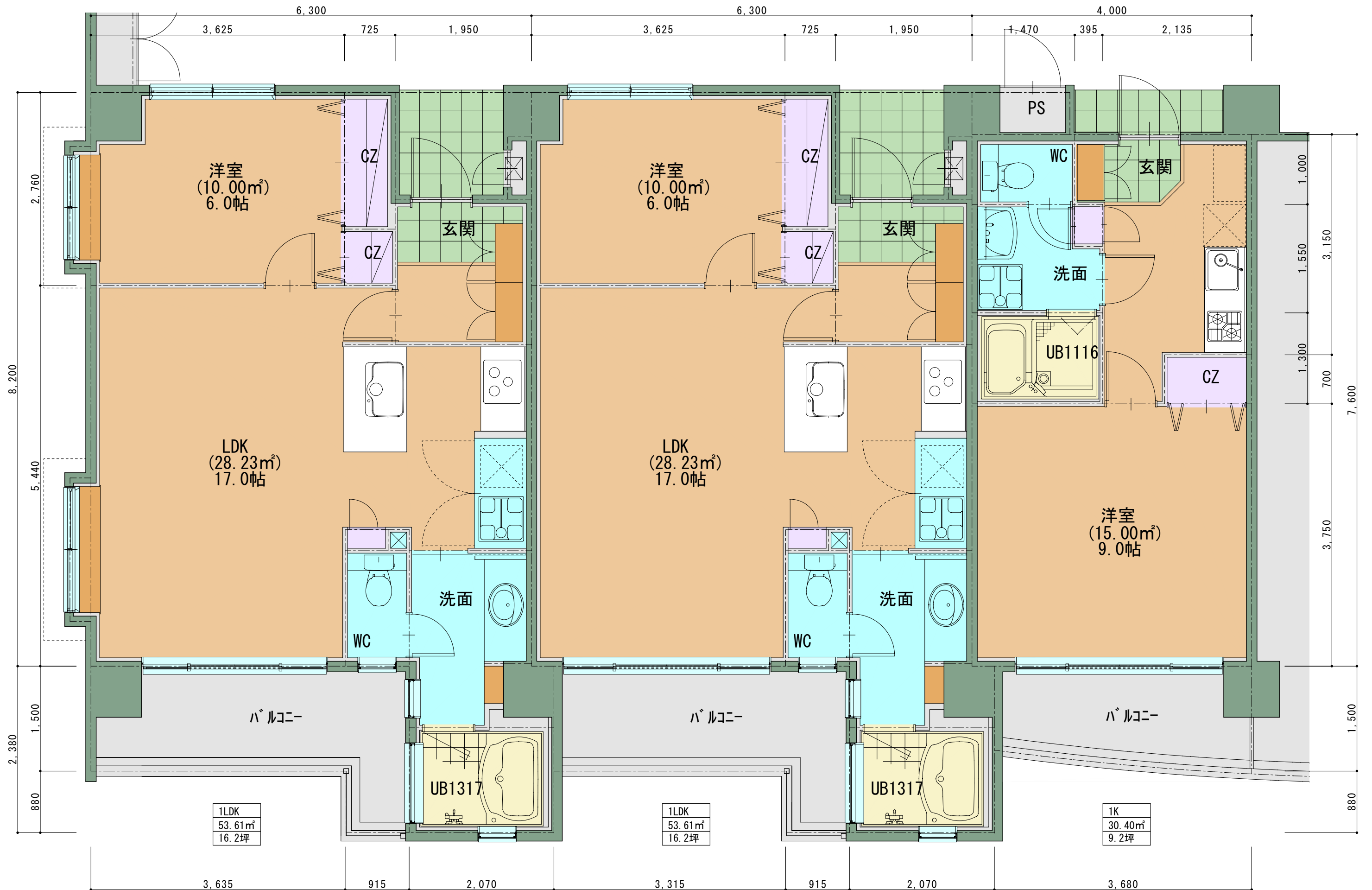
|  |     |      |                           |      |    |     |      |      |                          |      |
|--|-----|------|---------------------------|------|----|-----|------|------|--------------------------|------|
|  <b>東日本アセットマネジメント</b><br>建築設計事務所<br>大船渡市赤崎町字諏訪前36-7 | 変更日 | 変更事項 | 特記事項                      | 営業担当 | 店長 | 工事長 | 設計部長 | 企画設計 | '13年 6月 21日 縮尺 1/150     | 工事番号 |
|  | ・   |      | ※ 各関係官庁の指導により変更する場合があります。 |      |    |     |      |      | 工事名称<br>(仮称) 木町通りマンション計画 | 図面番号 |
|  | ・   |      |                           |      |    |     |      |      | 図面名称<br>配置・1階平面図         |      |











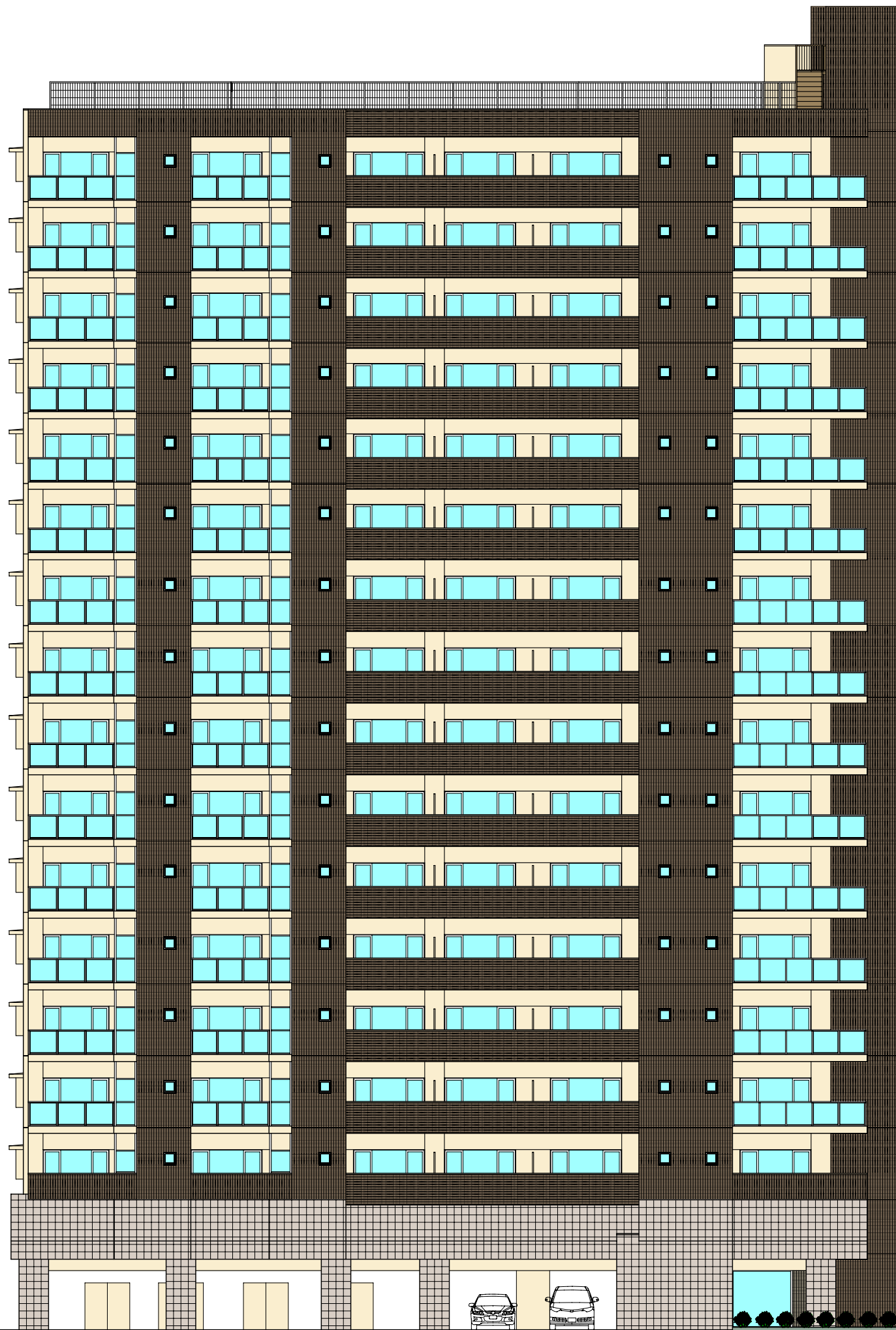


|  |     |      |                           |      |    |     |      |      |                          |      |
|--|-----|------|---------------------------|------|----|-----|------|------|--------------------------|------|
|  <b>東日本アセットマネジメント</b><br>建築設計事務所<br>大船渡市赤崎町字諏訪前36-7 | 変更日 | 変更事項 | 特記事項                      | 営業担当 | 店長 | 工事長 | 設計部長 | 企画設計 | '13年 6月 21日 縮尺 1/50      | 工事番号 |
|  | ・   |      | ※ 各関係官庁の指導により変更する場合があります。 |      |    |     |      |      | 工事名称<br>(仮称) 木町通りマンション計画 | 図面番号 |
|  | ・   |      |                           |      |    |     |      |      | 図面名称<br>1LDK・1K 平面図      |      |

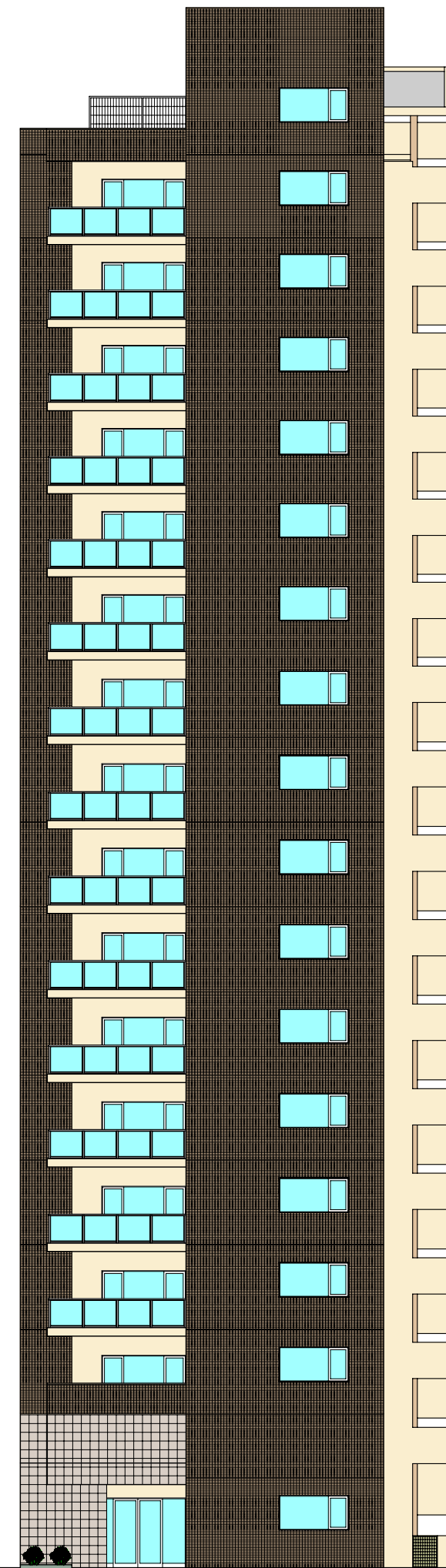


|  |     |      |                           |      |    |     |      |      |                          |      |
|--|-----|------|---------------------------|------|----|-----|------|------|--------------------------|------|
|  <b>東日本アセットマネジメント</b><br>建築設計事務所<br>大船渡市赤崎町字諏訪前36-7 | 変更日 | 変更事項 | 特記事項                      | 営業担当 | 店長 | 工事長 | 設計部長 | 企画設計 | '13年 6月 21日 縮尺 1/50      | 工事番号 |
|  | ・   |      | ※ 各関係官庁の指導により変更する場合があります。 |      |    |     |      |      | 工事名称<br>(仮称) 木町通りマンション計画 | 図面番号 |
|  | ・   |      |                           |      |    |     |      |      | 図面名称<br>2LDK 平面図         |      |

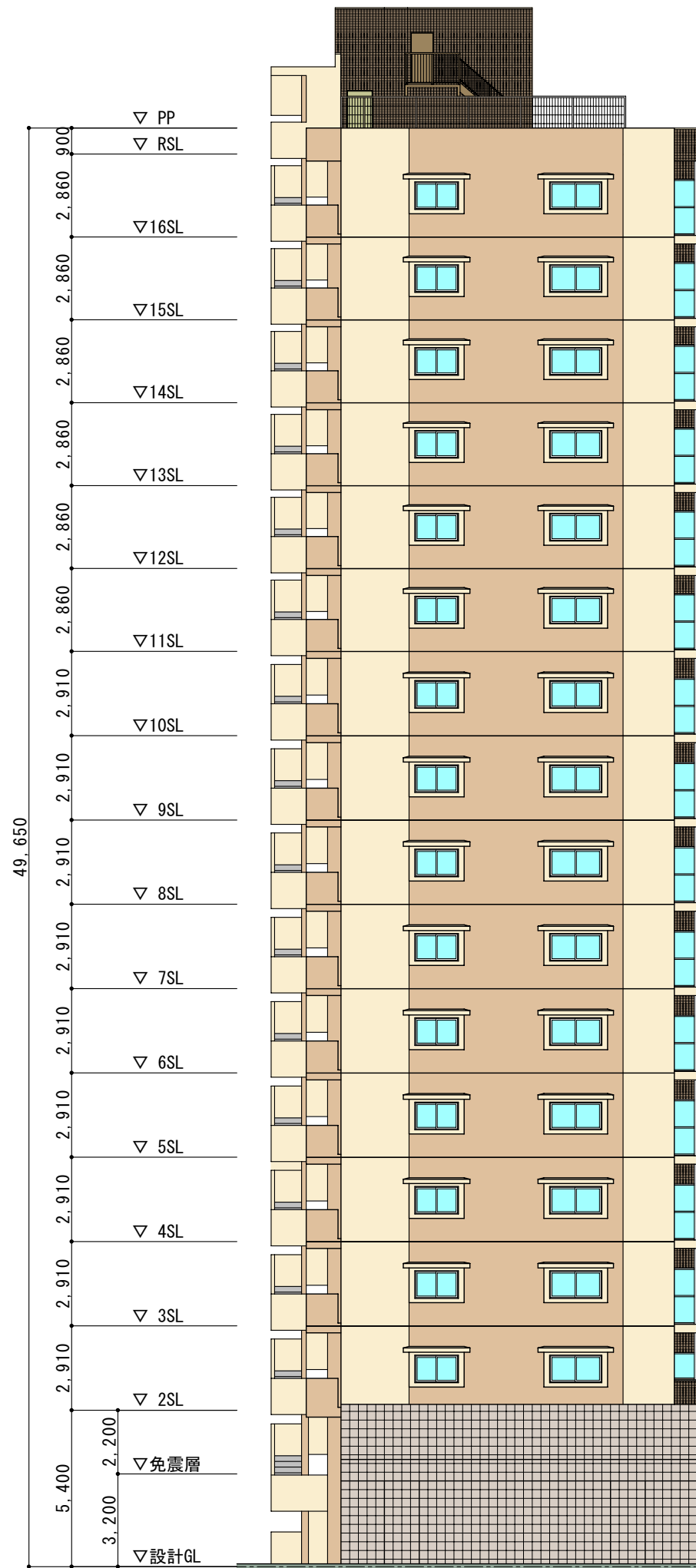
49.650  
 ▼ PP  
 ▼ RSL  
 2.860  
 ▼16SL  
 2.860  
 ▼15SL  
 2.860  
 ▼14SL  
 2.860  
 ▼13SL  
 2.860  
 ▼12SL  
 2.860  
 ▼11SL  
 2.910  
 ▼10SL  
 2.910  
 ▼ 9SL  
 2.910  
 ▼ 8SL  
 2.910  
 ▼ 7SL  
 2.910  
 ▼ 6SL  
 2.910  
 ▼ 5SL  
 2.910  
 ▼ 4SL  
 2.910  
 ▼ 3SL  
 2.910  
 ▼ 2SL  
 2.200  
 ▼免震層  
 3.200  
 ▼設計GL



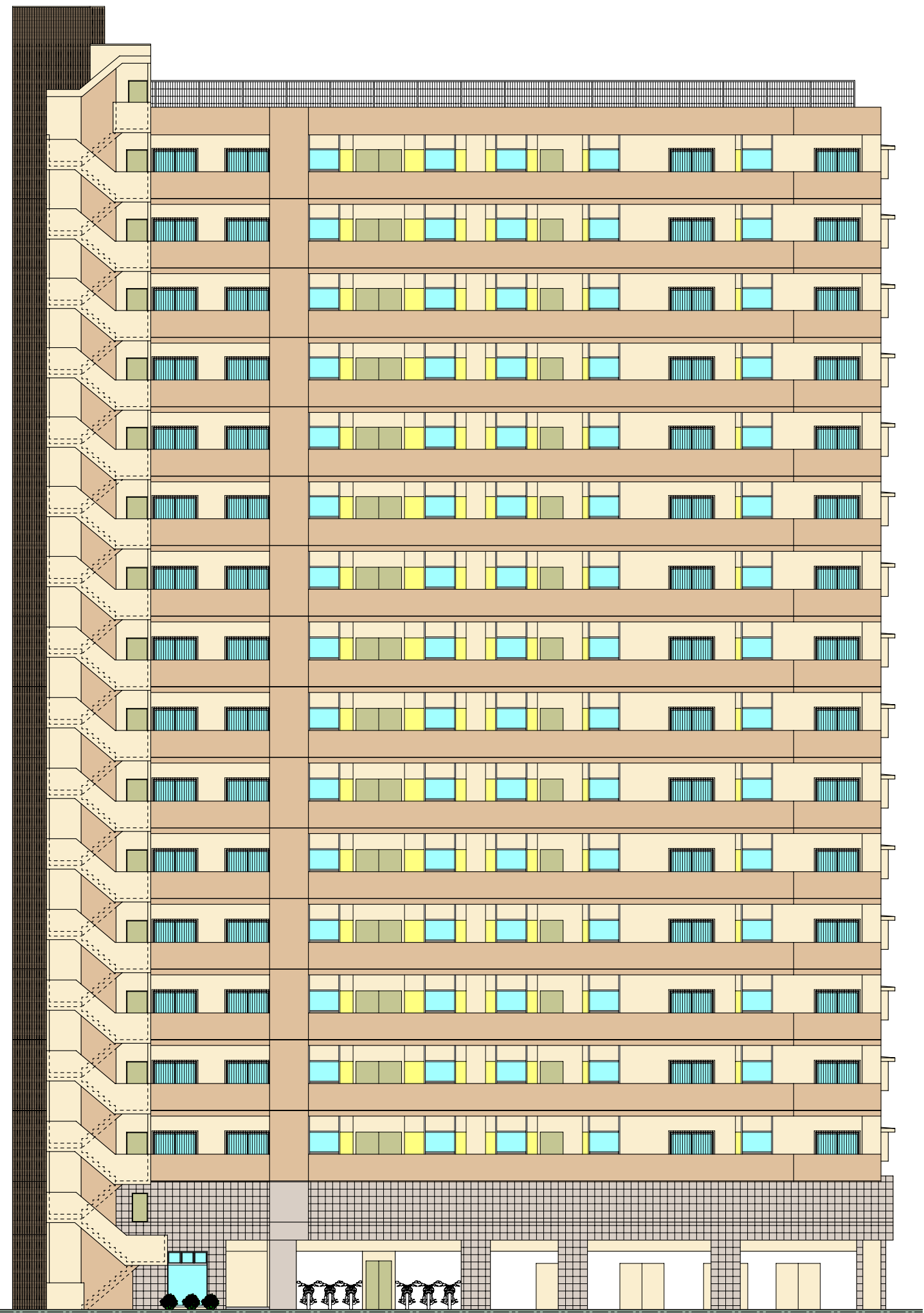
南側立面図



東側立面図



西側立面図



北側立面図

