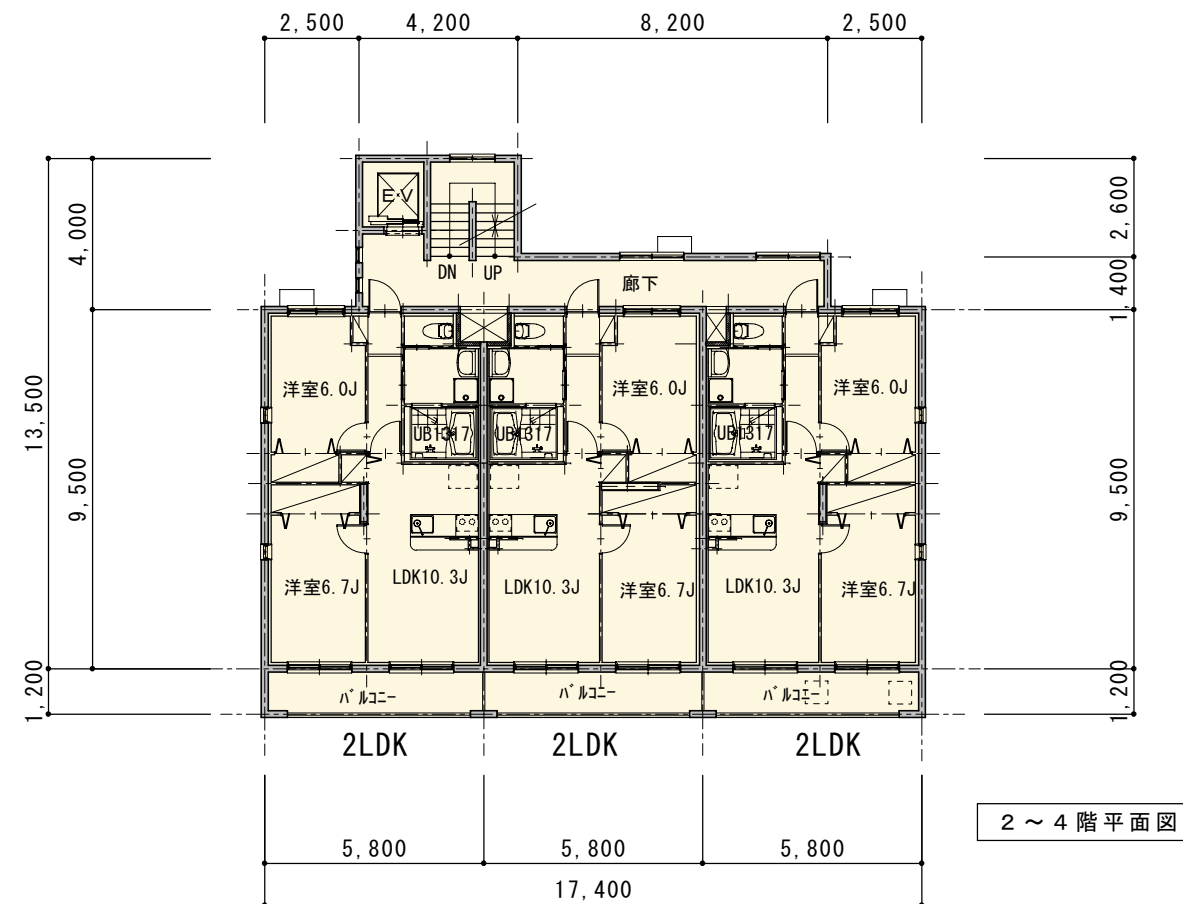
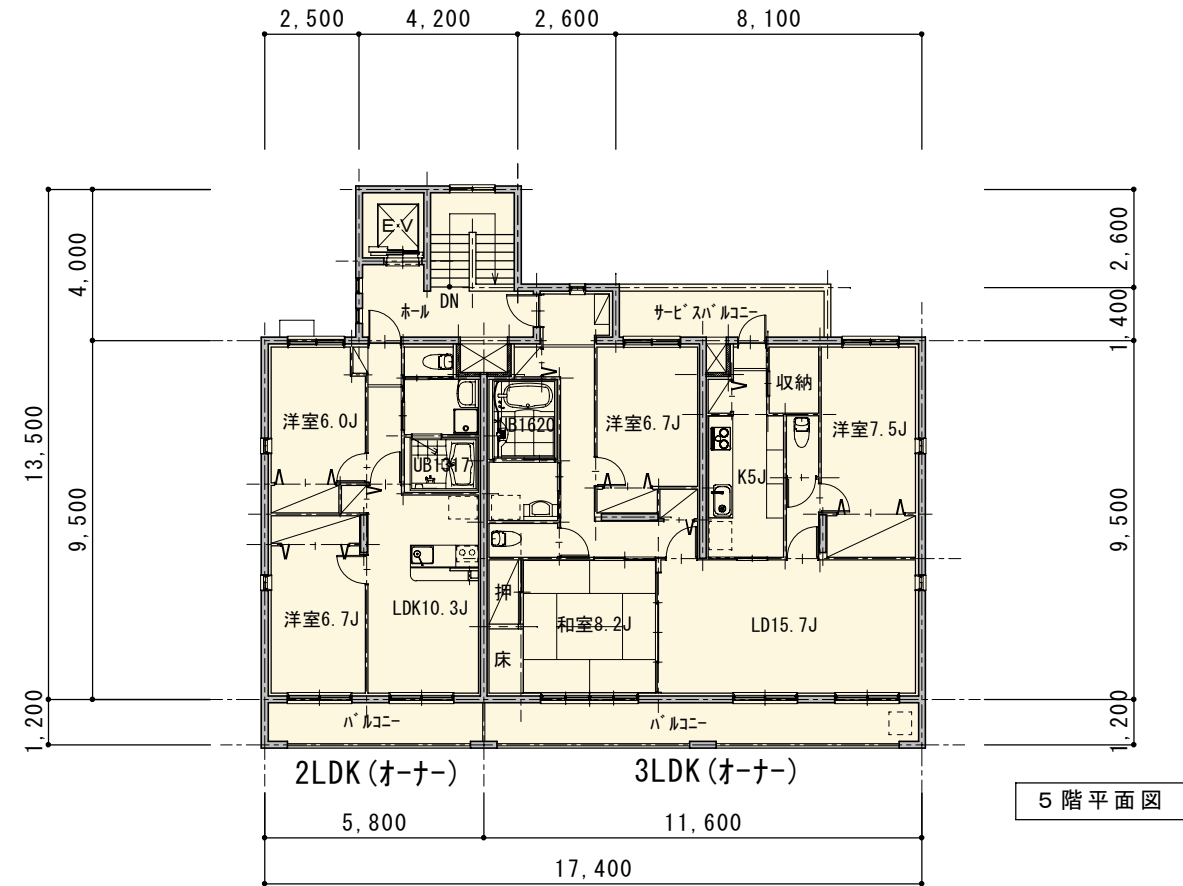
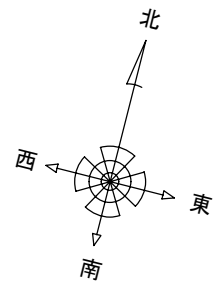



(仮称) 福田町マンション計画案





 東日本アセットマネジメント 建築設計事務所 大船渡市赤崎町字諏訪前36-7	変更日	変更事項	特記事項	営業担当	店長	工事長	設計部長	企画設計	'12年 7月 10日 縮尺 1/200	工事番号
	・		※ 各関係官庁の指導により変更する場合があります。						工事名称	M10-019-01
	・								図面名称	配置図・平面図
	・									図面番号



変更日	変更事項	特記事項
・		※ 各関係官庁の指導により変更する場合があります。
・		
・		
・		
・		

営業担当	店長	工事長	設計部長	企画設計

印刷日付	縮尺	図面名称
'12年 7月 10日	1/100	1階平面図

工事番号	図面番号
M10-019-01	




	東日本アセットマネジメント 建築設計事務所 大船渡市赤崎町字諏訪前36-7		変更日	変更事項 	特記事項 ※ 各関係官庁の指導により変更する場合があります。	営業担当 	店長 	工事長 	設計部長 	企画設計 	'12年 7月 10日 縮尺 1/100 工事名称 (仮称) 福田町マンション新築工事 図面名称 2~4階平面図	工事番号 M10-019-01 図面番号
	印刷日付 '12. 7. 13 PM 3:22											
	福田01.jww											

計画名称 (仮称) 福田町マンション 新築工事

設計概要	建築位置		計画概要	敷地面積	452.73㎡ (136.95坪)	各個別面積表	タイプ	面積		戸数
	住居表示			建築面積	214.46㎡ (64.87坪)			㎡	坪	
	用途地域	商業地域		建蔽率	47.37%		2LDK	54.49	16.48	11
	防火地域	準防火地域		延床面積	960.06㎡ (290.42坪)		2LDK(オーナー)	54.49	16.48	1
	高度地区	指定無し		容積対象延床面積	792.06㎡ (239.60坪)		3LDK(オーナー)	111.92	33.86	1
	建蔽率	80%		容積率	174.95%					
	容積率	354% (400%)		施工延床面積	1,065.34㎡ (322.27坪)					
	用途	共同住宅		レンタル比	71.88%					
	構造	RC造壁式 5階建て		駐車場 駐輪場 ゴミ置場	6台(付置義務13戸×0.3+1=5台) 10台(付置義務13戸×0.7=10台) 付置義務13戸×0.14=1.82㎡以上					
	備考						合計			13

階	容積対象床面積				容積対象外床面積			基準法床面積		施工床面積			戸数			
	専有面積	共有面積	合計		エントランス	駐輪スペース	階段・廊下	合計			バルコニー	合計		2LDK	3LDK	合計
	㎡	㎡	㎡	坪	㎡	㎡	㎡	㎡	坪		㎡	㎡	坪			
1階	108.98	5.26	114.24	34.56	24.93	22.22	32.19	193.58	58.56		13.92	207.50	62.77	2		2
2階	163.47	5.25	168.72	51.04			24.86	193.58	58.56		20.88	214.46	64.87	3		3
3階	163.47	5.25	168.72	51.04			24.86	193.58	58.56		20.88	214.46	64.87	3		3
4階	163.47	5.25	168.72	51.04			24.86	193.58	58.56		20.88	214.46	64.87	3		3
5階	166.41	5.25	171.66	51.93			14.08	185.74	56.19		28.72	214.46	64.87	1	1	2
合計	765.80	26.26	792.06	239.60	24.93	22.22	120.85	960.06	290.42		105.28	1,065.34	322.27	12	1	13

 東日本アセットマネジメント 建築設計事務所 大船渡市赤崎町字諏訪前36-7	変更日	変更事項	特記事項 ※ 各関係官庁の指導により変更する場合があります。	営業担当	店長	工事長	設計部長	企画設計	12年 7月 10日 縮尺 1/	工事番号	
	・									工事名称	
	・										(仮称) 福田町マンション新築工事
	・										図面番号
	・										設計概要・面積表
・										1	

外部仕様



インターロッキング



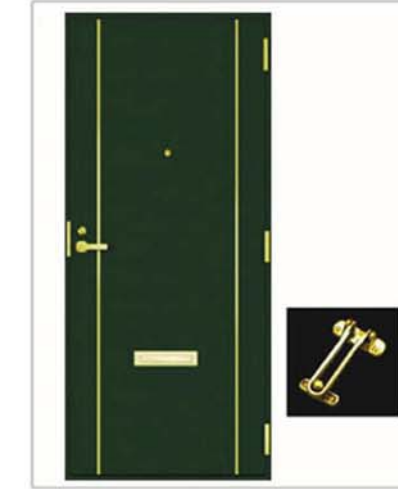
吹付タイル



エレベーター



エントランス床タイル



住戸玄関



カラ-TVモニター付インターフォン



集合郵便受



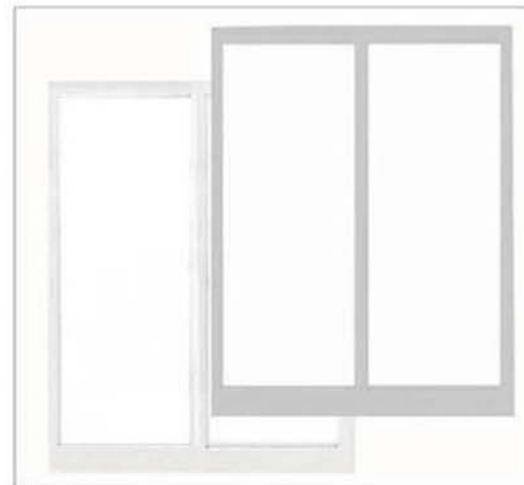
宅配ボックス



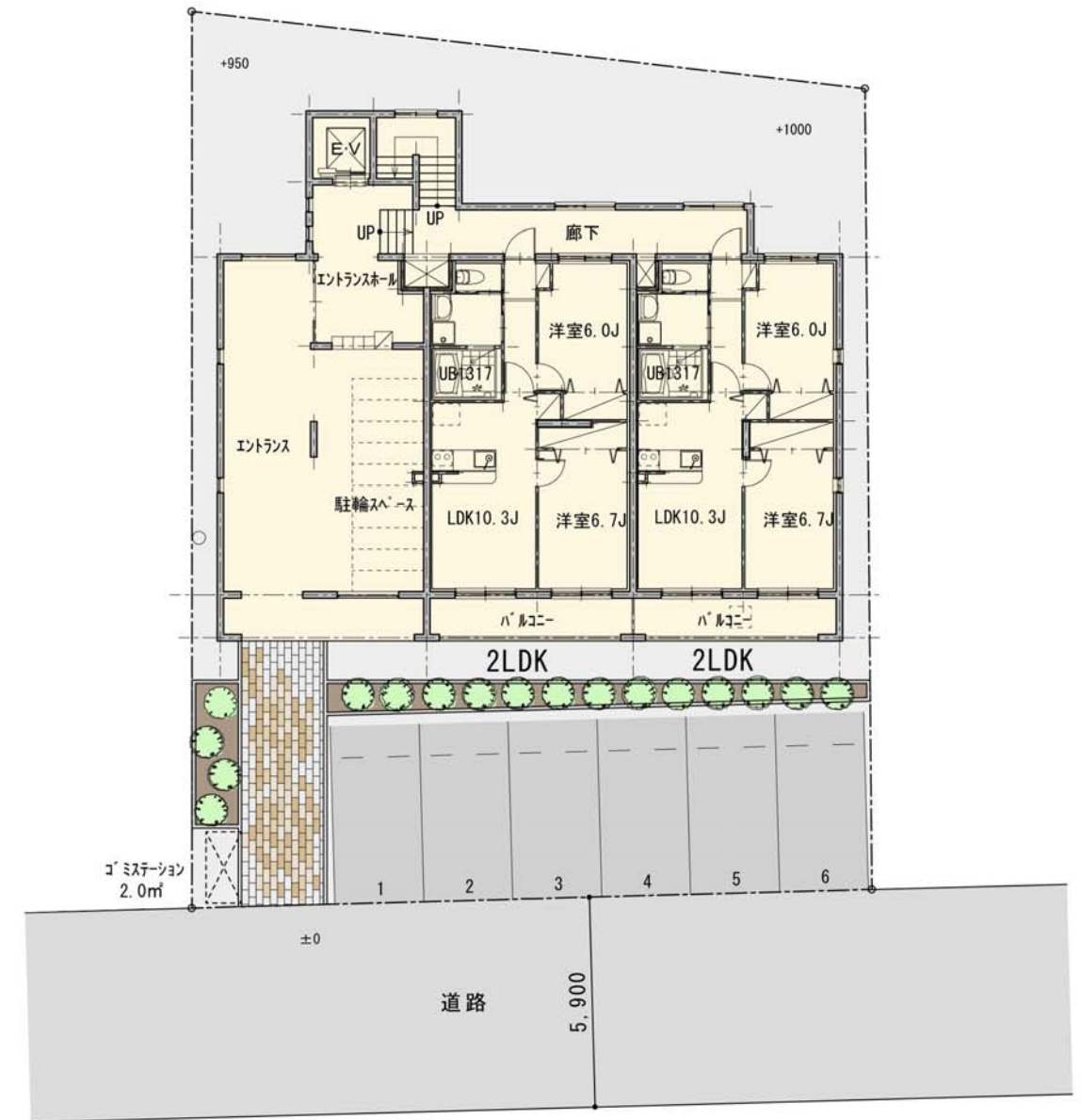
セキュリティ



平置き駐車場



アルミサッシュ・樹脂サッシュ



内部仕様

Interior

ナチュラルカラーで心安らぐ空間を演出



カーテンレール



自動火災警報器



クロス



リビングドア



クローゼット扉



下駄箱

Unit Bathroom

2LDK 1317 TYPE

身体も心も気持ちよく
解きほぐしてくれるくつろぎの空間



ミラー



サーモスタッド水栓



タオル掛



化粧機



ランドリーパイプ



折戸

壁



クールホワイト

フロア



クラウドホワイト

System Kitchen

2LDK 1800TYPE

収納と安全面を考慮した使い勝手の良さ
多彩なカラーバリエーションが特徴



扉カラーバリエーション



※2LDKAはコンロビルトインタイプとなります。

Sanitary & Toilet

2LDK 750TYPE

使いやすさを追求した
清潔感あふれるシンプルデザイン



シングルレバー式シャワー水栓



くもり止めヒーター付ミラー



・ピュアホワイト



・ライトピンク



手元コントローラー付
ウォシュレット便座

紙巻器

タオルリング



・ロゼットベージュ
・ロゼットピンク
・ロゼットオレンジ
・ロゼットブラウン

照明プラン

1F



LDK・洋室



キッチン



手元灯



玄関・トイレ



洗面所



- OL 001 424 昼白色** 蛍40W 消費電力44W
- 直管蛍光灯FL 20W×2
 - 樹脂・プラスチック(オフホワイト色)
 - プラスチック(乳白)
 - 巾218 長さ894 高さ98 2.3kg
 - 消費効率59.5lm/W(2.620lm/44W)
 - ランプ: FL20SS EX-N/18×2

- OB 055 125 昼白色** 蛍20W 消費電力22W
- 直管蛍光灯FL 20W
- スイッチ付: 点灯一消
- 樹脂: プラスチック(オフホワイト色)
- アクリル(乳白)
- 巾65 長さ617 高さ90 1.2kg
- 壁面・棚下面取付兼用
- 対面キッチン対応型
- コンセント付(1200Wまで)
- ランプ: FL20SS N/18

- OD 058 002** 白60W 消費電力46W
- ミニクリプトン球 60W(110V用) (E17) No.56
 - 樹脂(オフホワイト色)
 - 反射板: 樹脂(オフホワイト色)
 - 径φ140 出4 0.2kg
 - 埋込高90
 - 照射面近接限度30cm
 - 天井材質: 8~22mm取付可能
 - 断熱施工仕様ではありません

- OD 007 311** 白60W 消費電力49W
- φ95ボール球 60W(110V用) (E26) No.3B
 - 樹脂(オフホワイト色塗装)
 - 径φ144 出36 0.5kg
 - 埋込高126
 - 照射面近接限度30cm
 - 天井材質: 5~25mm取付可能
 - 断熱施工仕様ではありません

外部照明



駐車場照明



階段廊下非常用照明



- OR 248 211 (100V用) 蛍20W**
- 蛍光ランプ(FL20W×1灯)
 - 常時点灯はグロースタート方式 3.6kg
 - 併用内蔵型
 - 認定番号: 3AF-503
 - 常時20W、非常時20W(55%)点灯・充電モニター付
 - この器具は階段通路誘導灯にも使用可
 - 消費電力 [25W]
 - ランプ: FL20S W

2~4F



5F

