

# (仮称)小児科クリニック計画案





# 小児科クリニック計画案

敷地面積705m<sup>2</sup> 213.3坪

第2種中高層住居専用地域 60% 200%

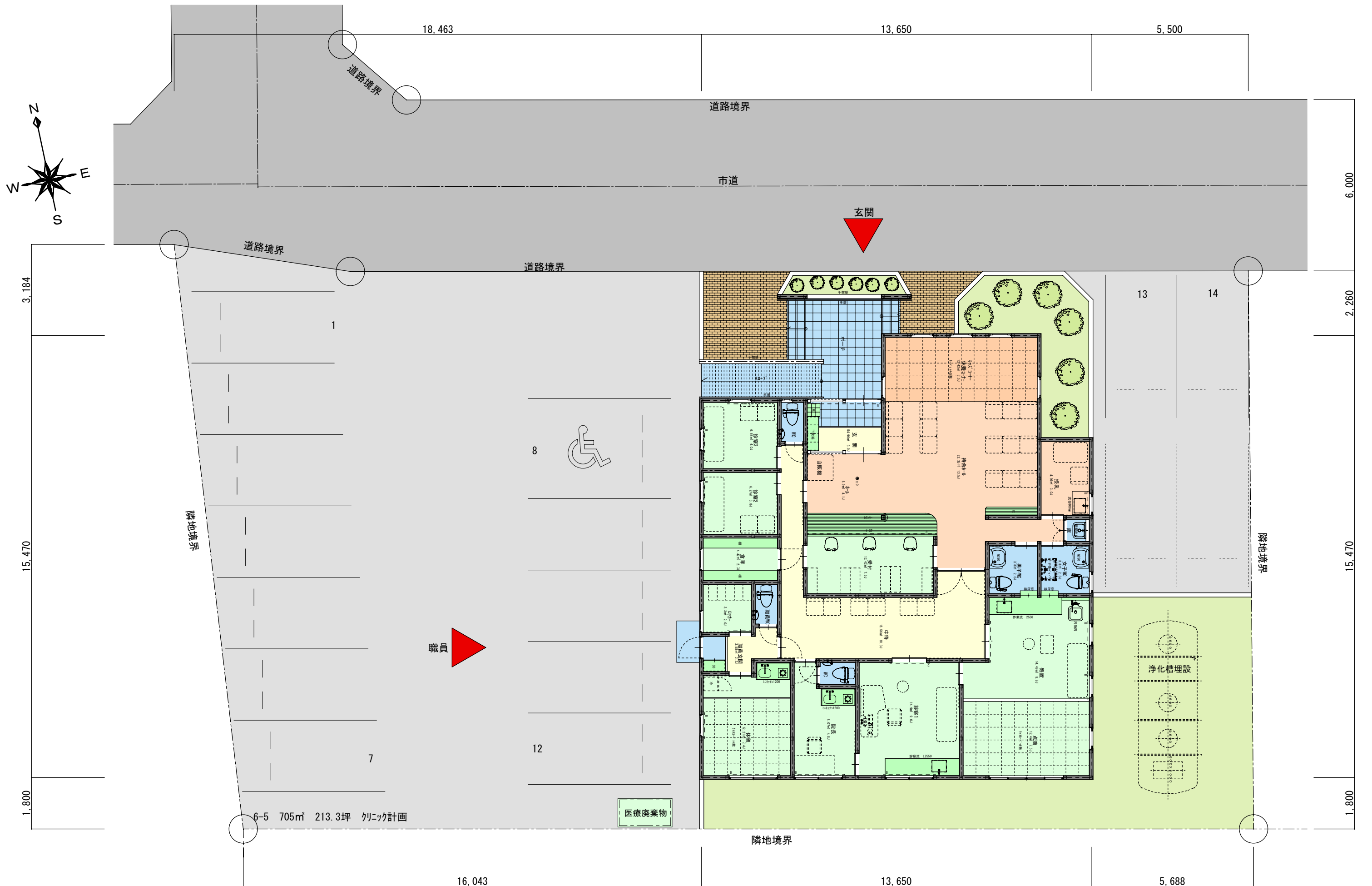
防火指定 無し

木造軸組み工法平家建て

建築面積：204.54m<sup>2</sup> 61.9坪 29.01%

延床面積：190.04m<sup>2</sup> 57.5坪 26.95%





記事	第2種中高層住居専用地域 60% 200%
	建築面積 : 204.54㎡ 61.9坪 29.01%
	延床面積 : 190.04㎡ 57.5坪 26.95%

承認	
担当	

工事名	小児科クリニック計画案
図面名	敷地図・配置図
日付	
縮尺	1 : 120

図面番号	
------	--

