

(仮称)リアースマンション計画



2LDK—6戸

作成:平成23年12月



イメージパース


設計概要	建築位置		計画概要	敷地面積	541.93㎡ (163.93坪)	各個別面積表	タイプ	面積		戸数
	住居表示			建築面積	139.48㎡ (42.19坪)			㎡	坪	
	用途地域	第2種中高層住居専用地域		建蔽率	25.73%		2LDK	59.45	17.98	6
	防火地域	22条地域		延床面積	393.93㎡ (119.16坪)					
	高度地区	指定無し		容積対象延床面積	358.68㎡ (108.50坪)					
	建蔽率	60%		容積率	66.18%					
	容積率	200%		施工延床面積	417.39㎡ (126.26坪)					
	用途	共同住宅		レントブル比	85.46%					
	構造	RC造壁式 3階建て		駐車場	12台					
	備考			屋根付き駐輪場	6台用					

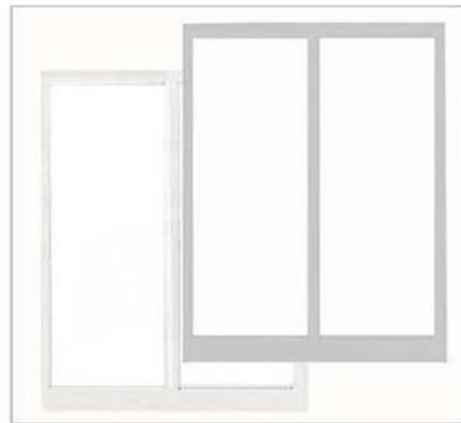
階	容積対象床面積				容積対象外床面積			基準法床面積		施工床面積			戸数		
	専有面積	共有面積	合計			屋内階段	合計			バルコニー	合計		2LDK	合計	
	㎡	㎡	㎡	坪		㎡	㎡	坪		㎡	㎡	坪			
1階	118.90	0.66	119.56	36.17		11.75	131.31	39.72		7.82	139.13	42.09		2	2
2階	118.90	0.66	119.56	36.17		11.75	131.31	39.72		7.82	139.13	42.09		2	2
3階	118.90	0.66	119.56	36.17		11.75	131.31	39.72		7.82	139.13	42.09		2	2
合計	356.70	1.98	358.68	108.50		35.25	393.93	119.16		23.46	417.39	126.26		6	6

2LDK

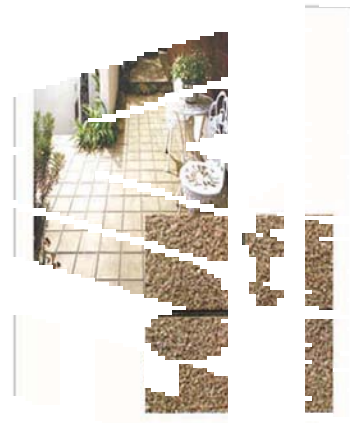
専有面積 59.45m²



 東日本アセットマネジメント 建築設計事務所 大船渡市赤崎町字諏訪前36-7	変更日	変更事項	特記事項	営業担当	店長	工事長	設計部長	企画設計	11年 12月 12日	縮尺 1/100	工事番号
	・		※ 各関係官庁の指導により変更する場合があります。								
	・										
									図面名称	1階平面図	図面番号



アルミサッシュ・樹脂サッシュ



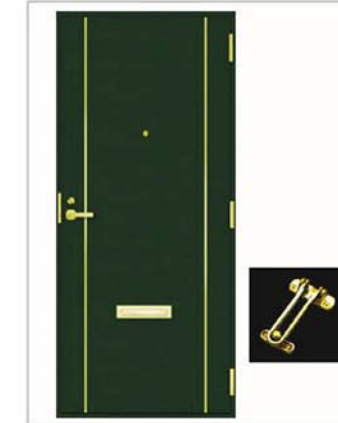
ル



外壁タイル



吹付タイル



住戸玄関



カラーTVモニター付インターフォン

※ 上記については署官庁の指導により仕様変更になる可能性がありますのでご了承願います。



エントランス玄関



集合郵便受

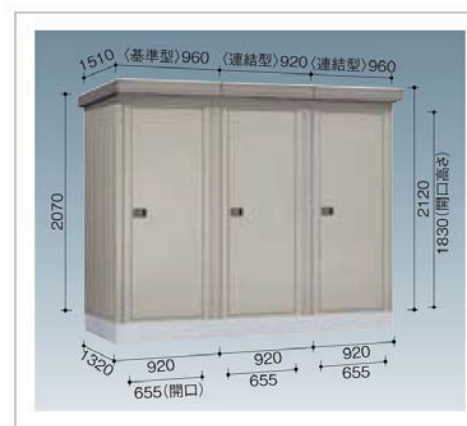


別売センサ対応
OG 041 267
●電球色電球形蛍光灯(15W×1)E26 No.182G
●アルミダイカスト(ダークグレー色メタリック塗装)
●乳白ケンガラス
●径270φ 出165 3.0kg
防雨型
壁面・天井面取付兼用型
適合絶縁台:
PF 219B【黒】(別売)

エントランス灯



駐輪場



物置



Interior

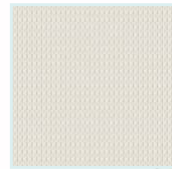
ナチュラルカラーで心安らく空間を演出



カーテンレール



自動火災警報器



クロス



リビングドア



クローゼット扉



下駄箱

1216 TYPE

身体も心も気持ちよく
解きほぐしてくれるくつろぎの空間



ミラー



サーモスタッド水栓



タオル掛



化粧箱



ランドリーパイプ



新戸



壁
クールホワイト

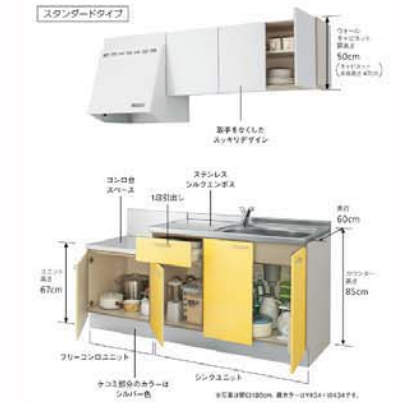


フロア
クラウドホワイト

System Kitchen

1800 TYPE

収納と安全面を考慮した使い勝手の良さ
多彩なカラーバリエーションが特徴



扉カラーバリエーション



Sanitary & Toilet

750 TYPE

使いやすさを追求した
清潔感あふれるシンプルデザイン



シングルレバー式シャワー水栓



くもり止めヒーター付ミラー



・ピュアホワイト



・ライトピンク



手元コントローラー付
ウォシュレット便座



紙巻器



タオルリング



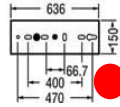
ピュアホワイト
ピュアピンク
ハーモニー
ハーモニー

■階段廊下非常用照明



OR 248 211 (100V用) 蛍20W

- 蛍光ランプ (FL20W×1灯)
- 常時点灯はグロースタート方式 3.6kg
- 併用内蔵型
- 認定番号: 3AF-503
- 常時20W、非常時20W(55%)点灯・充電モニター付
- この器具は階段通路誘導灯にも使用可
- 消費電力 [25W]
- ランプ: FL20S W

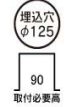


■玄関・トイレ



OD 058 002 白60W 消費電力46W

- ミニクリプトン球 60W(110V用) (E17) No.56
- 樹脂 (オフホワイト色)
- 反射板・樹脂 (オフホワイト色)
- 径φ140 出4 0.2kg
- 埋込高90
- 照射面近接限度30cm
- 天井材厚: 8~22mm取付可能
- 断熱施工仕様ではありません



■洗面所



OD 007 311 白60W 消費電力49W

- φ95ボール球 60W(110V用) (E26) No.3B
- 鋼 (オフホワイト色塗装)
- 径φ144 出36 0.5kg
- 埋込高126
- 照射面近接限度30cm
- 天井材厚: 5~25mm取付可能
- 断熱施工仕様ではありません



■LDK・洋室



■キッチン



OL 001 424 昼白色 蛍40W 消費電力44W

- 直管蛍光灯 FL 20W×2
- 樹脂: プラスチック (オフホワイト色)
- プラスチック (乳白)
- 巾218 長684 高98 2.3kg
- 消費効率99.5lm/W(2.620lm/44W)
- ランプ: FL20SS EX-N/18×2



■手元灯



- 直管蛍光灯 FL 20W
- スイッチ付: 点灯→消
- 樹脂: プラスチック (オフホワイト色)
- アクリル (乳白)
- 巾65 長617 高90 1.2kg
- 壁面・棚下面取付兼用
- 対面キッチン対応型
- コンセント付 (1200Wまで)
- ランプ: FL20SS N/18

