

半世紀以上前の町内の写真を展示

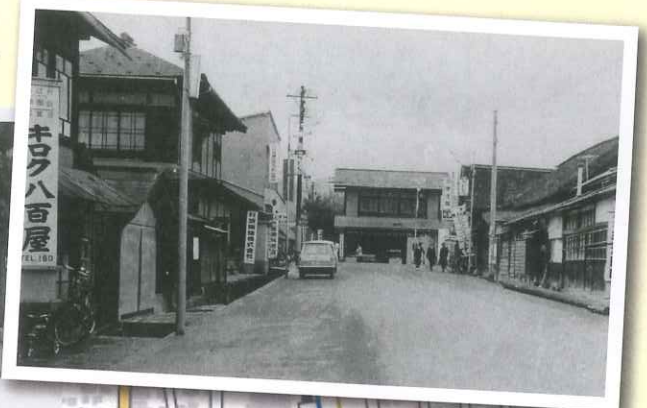
# やまのべ今昔物語

## 写真と地図で見る山辺町

町内には昔の写真が数多く残っています。その代表的な写真をもとに、現代の地図と実際の街の様子を比較して眺めてみましょう。



1885(明治18)年に創設された山辺学校(現在の中央公民館敷地)



2023年7月15日(土)~8月22日(火)

### 山辺町ふるさと資料館

山辺町ふるさと交流センター「あがらっしゃい」隣接

〒990-0301 山形県東村山郡山辺町大字山辺208番地の1  
TEL 023-664-5033 FAX 023-664-5377

#### 山辺町ふるさと資料館利用案内

◆開館時間

9:30 ~ 16:30

◆休館日

月曜日、国民の祝日

◆入館料

大人	200円	
学生	100円	高校生以上
小人	50円	小中児童生徒

羽前山辺駅より徒歩5分  
山形中央ICより車で8分

