

景気動向調査報告書

平成22年6月末時点における景気動向調査を実施しましたが、その概要は次のとおりでしたので報告いたします。

1 調査対象

項目 業種	対象企業数 (社)	回答企業数 (社)	回答率 (%)	前回回答率 (%)
製造業	80	34	42.5	47.5
建設業	40	19	47.5	42.5
小売業	65	23	35.4	46.2
宿泊施設業	45	21	46.7	42.2
合計	230	97	42.2	45.2

※回答状況は、調査対象企業230社の内97社で、回答率については、昨年度同期と比較すると43.5%から1.3%減少し、また前回調査平成22年12月と比較すると45.2%から3.0%減少している。

2 調査方法 B・S・I方式による。

<B・S・I方式>

景気全般について、「上昇傾向」「下降傾向」の度合いを数字に置き換えて指標化したもの。景気（の先行き）に対する経営者の観測をまとめて指標化したもので、前年同期（又は3ヶ月先を見据えて）に比較し増加（良い）と答えた企業数から減少（悪い）と答えた企業数を差し引き、全体（増加+ほぼ同じ+減少=企業総数）で除して得た数字がB・S・Iとなる。

増加	同じ	減少	B S I
A	B	C	D
3	8	25	-61

$$B \cdot S \cdot I (D) = \frac{A - C}{A + B + C}$$

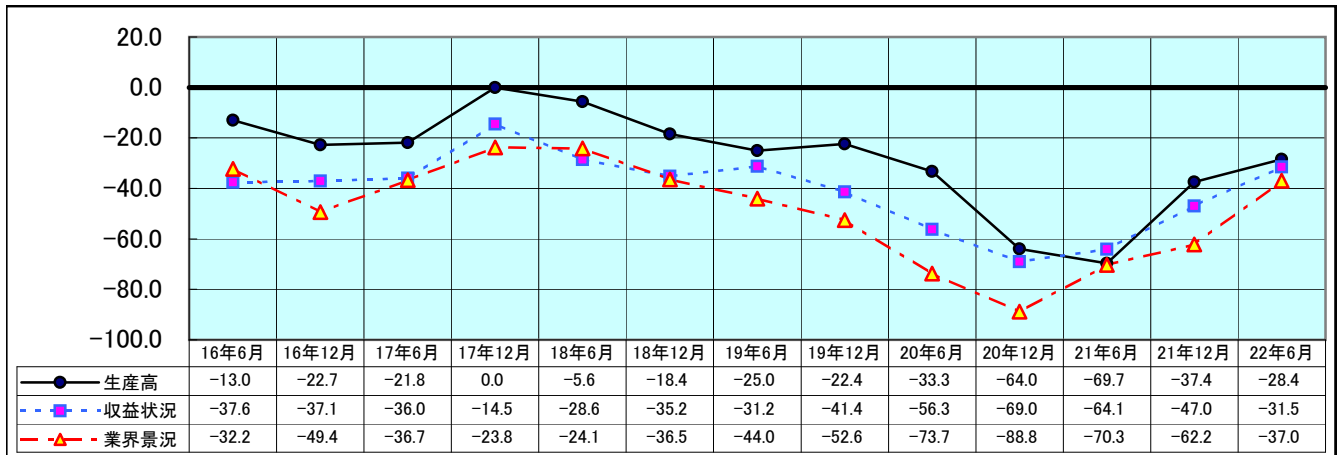
B・S・I	40.1以上	40.0～5.1	5.0～-5.0	-5.0～-40.0	-40.1以下
判断	上昇	やや上昇	横ばい	やや下降	下降

3 集計の結果、特徴的なことは次の通りであります。

【総合】

< 配布 230企業 回収 97企業 回収率 42.2% >

生産・売上額	今回調査	前回調査	前年12月	収益状況	今回調査	前回調査	前年12月	業界景況	今回調査	前回調査	前年12月
		-28.4	-37.4		-69.7		-31.5		-47.0	-64.1	
比較		9.0	41.3		比較	15.5	32.6		比較	25.2	33.3

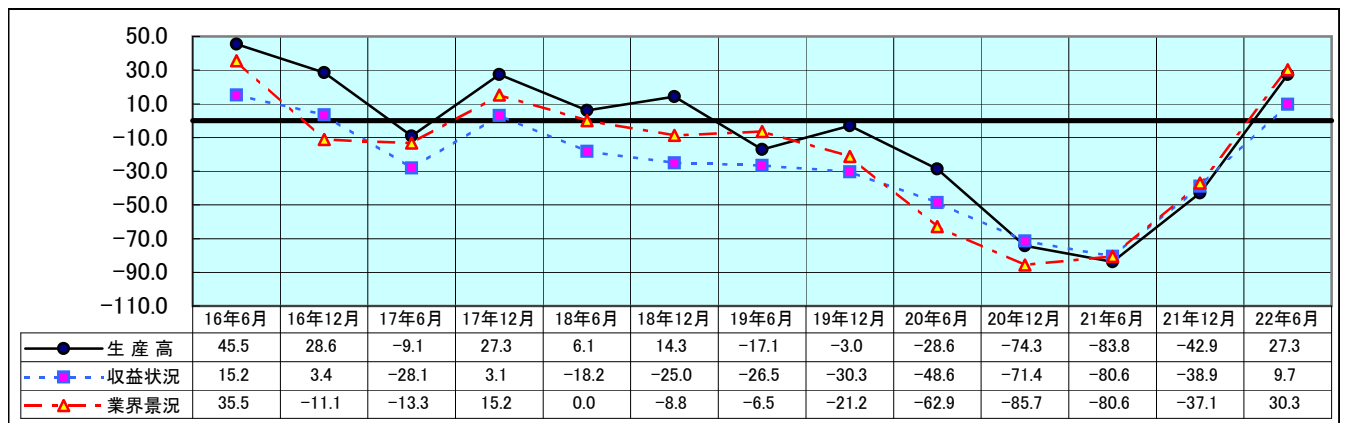


製造業の持ち直しや全国的な景気の回復により指標上はゆるやかに持ち直しているが、業種によっては悪化している数値もあり、厳しい経営状況となっている。

【製造業】

< 配布 80企業 回収 34企業 回収率 42.5% >

生産高	今回調査	前回調査	前年12月	収益状況	今回調査	前回調査	前年12月	業界景況	今回調査	前回調査	前年12月
		27.3	-42.9		-83.8		9.7		-38.9	-80.6	
比較		70.2	-45.7		比較	48.6	-22.8		比較	67.4	110.9

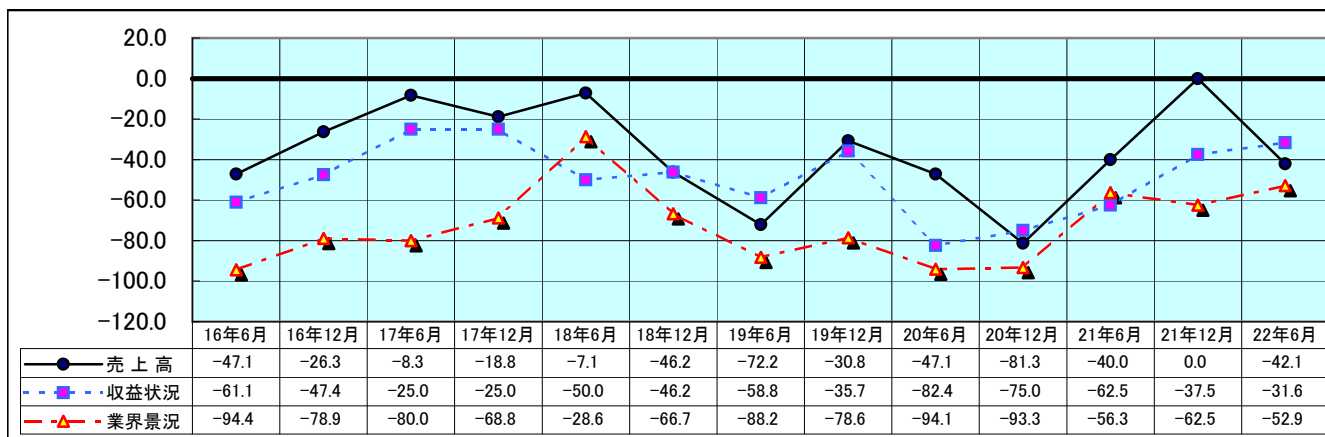


回答内容は、「生産高増加」が18社（54.5%） 「同じ」が6社（18.2%） 「減少」が9社（27.3%）となっている。
 国外需要の伸びによる輸出増加及び政府の経済対策により、持ち直しが見られる。

【建設業】

< 配布 40企業 回収 19企業 回収率 47.5% >

売上額	今回調査	前回調査	前年12月	収益状況	今回調査	前回調査	前年12月	業界景況	今回調査	前回調査	前年12月
	-42.1	0.0	-40.0		-31.6	-37.5	-62.5		-52.9	-62.5	-56.3
	比較	-42.1	-34.2		比較	5.9	7.4		比較	9.6	0.8

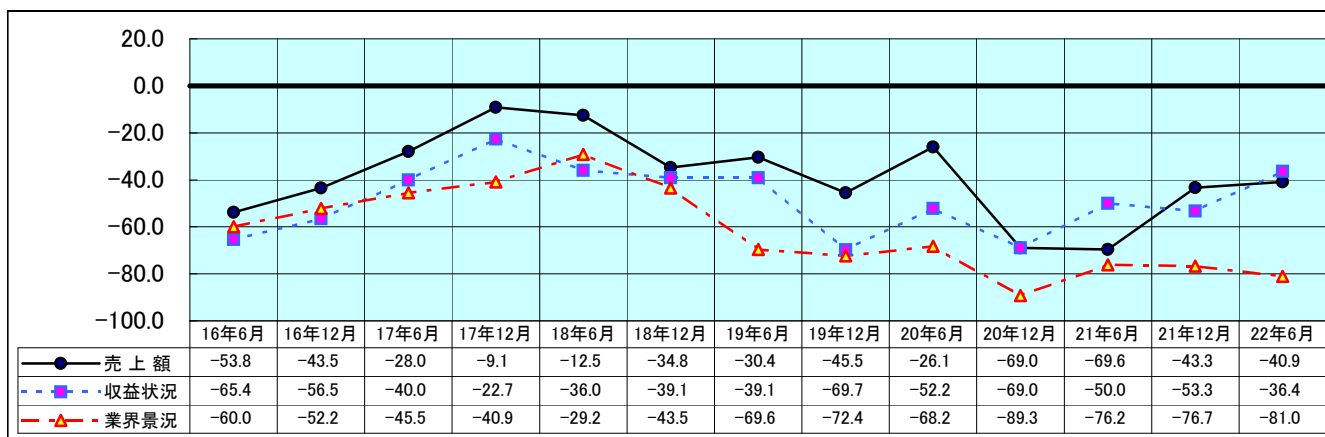


回答内容は、「売上増加」が4社 (21.0%) 「同じ」が3社 (15.8%) 「減少」が12社 (63.2%) となっている。
公共事業の減少及び新規住宅着工件数が低調な事により、厳しい経営状況となっている。

【小売業】

< 配布 65企業 回収 23企業 回収率 35.4% >

売上額	今回調査	前回調査	前年12月	収益状況	今回調査	前回調査	前年12月	業界景況	今回調査	前回調査	前年12月
	-40.9	-43.3	-69.6		-36.4	-53.3	-50.0		-81.0	-76.7	-76.2
	比較	2.4	-42.9		比較	16.9	-16.8		比較	-4.3	-21.1

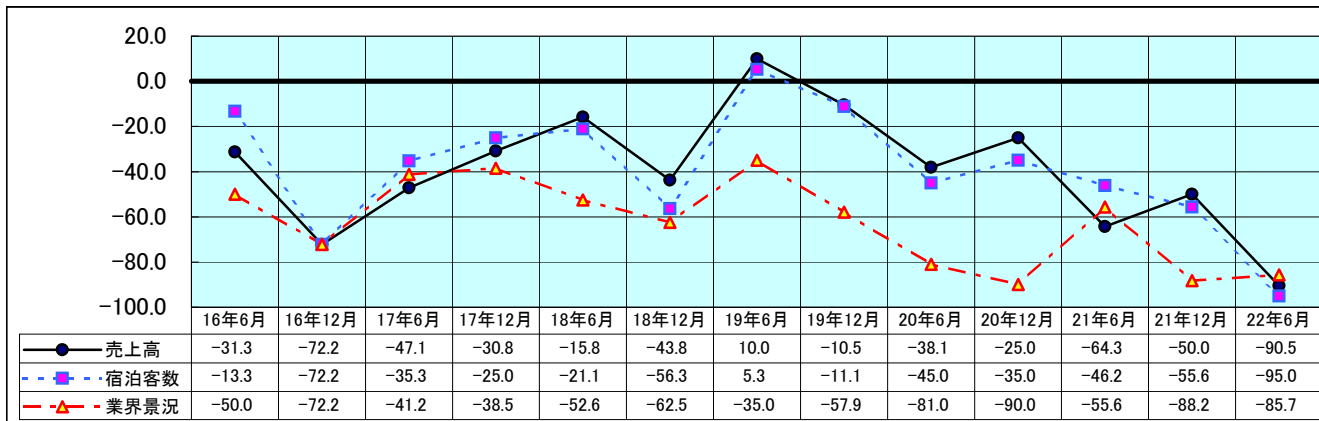


回答内容は、「売上増加」が5社 (22.7%) 「同じ」が3社 (13.6%) 「減少」が14社 (63.7%) となっている。
個人消費がゆるやかなに回復しているため、売上額・収益状況について改善の兆しが見られる。

【宿泊施設業】

< 配布 45企業 回収 21企業 回収率 46.7% >

売上額	今回調査	前回調査	前年12月	宿泊客数	今回調査	前回調査	前年12月	業界景況	今回調査	前回調査	前年12月
	-90.5	-50.0	-64.3		-95.0	-55.6	-46.2		-85.7	-88.2	-55.6
	比較	-40.5	13.1		比較	-39.4	10.0		比較	2.5	-9.0



回答内容は、「売上増加」が0社 (0.0%) 「同じ」が2社 (9.5%) 「減少」が19社 (90.5%) となっている。

昨年好調であったテレビ番組・映画のPR効果の反動により、売上額・宿泊客数ともに減少しており、厳しい経営状況となっている。