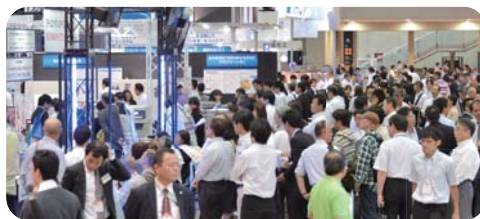
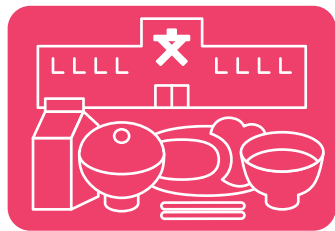




フードシステムソリューション2014



9月17日 水 《》 9月19日 金
東京ビッグサイト 東ホール

■主 催：フードシステムソリューション(F-SYS)実行委員会
■共 催：株式会社食品新聞社、アテックス株式会社
■後 援：文部科学省、厚生労働省、経済産業省（順不同・申請予定）

パートナーエキスポ



《》 詳細はこちら www.f-sys.info

F-SYSとは ▶ 給食の専門ステージ

集団給食(コントラクトフードサービス事業)

- 1 国内最大級の大量調理のソリューション
- 2 日々の業務に直結するソリューション
- 3 為になる最新情報満載のソリューション



出展対象	対象施設	来場対象
<p>設備・資材・情報・サービスなど</p> <p>食事提供に必要な設備・機材・情報・サービスなど</p> <p>調理・加工に必要な設備・機材・資材など</p>	<p>学校給食</p> <p>大規模施設の整備促進や更新など安定した「官公需要」</p> <p>給食センターの整備進展や老朽化に伴うリニューアル計画など、更新用途も含めた安定した需要が見込まれています。</p> <p>小学校/中学校/幼稚園/給食センター</p> <p>施設(医療・高齢者)</p> <p>医介連携やスマートウェルネスなど「経営環境強化」で「食」に着目!</p> <p>税制や保険報酬の改訂など、医療・介護業界では新たな対応を迫られています。経営基盤を固め、差別化を図る上で利用者視点の「食」への関心がますます高まっています。</p> <p>病院/介護施設/高齢者住民/保育園/福祉施設</p> <p>給食サービス(配食・惣菜製造)</p> <p>急速に拡大・多様化する「高齢者向け」食品マーケット</p> <p>食の安全性や健康に加え、豊かな食生活に関心が高まる中、経営の効率化や満足度向上を見据えた、食材提供サービスが活発化しています。</p> <p>食材提供/惣菜・弁当製造/社員食堂</p>	<p>学校給食関係者</p> <p>栄養教諭/学校栄養職員/給食調理員など</p> <p>教育委員会・自治体・関連団体</p> <p>教育長/給食担当/営繕・契約担当/衛生指導員など</p> <p>病院・福祉・介護食関係者</p> <p>管理栄養士/調理師/ケアマネジャー/施設管理者/経営層など</p> <p>給食サービス会社</p> <p>工場長/メニュー開発者/調理員など</p> <p>建設・エンジニアリング会社</p> <p>施設設計者/PFI担当者など</p>
<p>食品・食材 学校・病院・高齢者</p> <p>米粉 パビリオン</p>	<p>学校向け食品・食材</p> <p>医療食品・介護食品</p> <p>アレルギー対応食</p> <p>機能性食品・食材</p> <p>和食・伝統食の提案</p>	<p>食品・食材を取り扱う企業・団体限定の特別ブースも用意!</p> <p>出展小間料金: 200,000円(税別)/小間</p> <p>※詳細は出展要項をご覧ください。 ※食品・食材を取り扱う企業・団体に限ります。</p>

JAS HOME 高齢者施設・住宅ビジネスEXPO

医療機関・介護施設等の経営・マネジメント層

- 病院長
- 理事長
- 事務長
- 経営管理者
- 運営管理者(オペレーター)

FOOD SAFETY JAPAN FSJ フードセーフティジャパン

品質・製品管理・衛生対策層

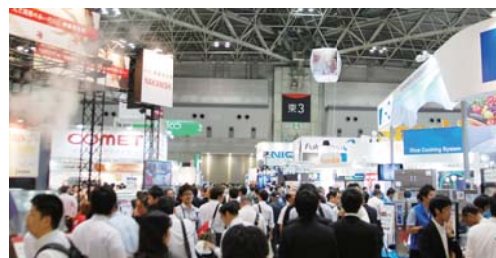
- 食品メーカー
- 飲料メーカー
- フードサービス業
- 食品流通企業
- 農業関係者



1 学 高 医 食 の濃密ステージ

10周年を迎えたF-SYS。

この間、熱のこもった情報交流と、充実した成果を実現して参りました。学校、医療、高齢者など、食の節目となる重要なステージに注力し、新たな出会いを演出します。



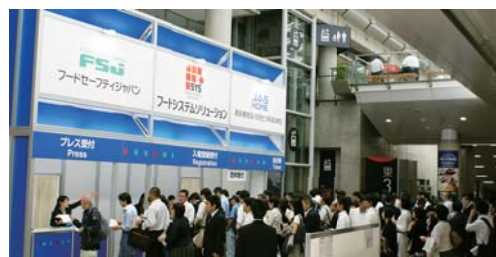
2 視覚にインパクト:厨房ゼネコン勢揃いの大型ステージ

大型の調理機器・設備の展示において、他の追随を許さないF-SYS。実際に目にし、触れる機会が説得力を一層高めます。とりわけ動員力が強いF-SYSを、ぜひ貴社のダイレクトマーケティングの場として活用ください。



3 パートナーエキスポ(同時開催展)から生まれるシナジー

「食」を深く掘り下げ、様々なソリューションを提案するF-SYS。パートナーとなる展示会との同時開催が、「食」をとりまく多様なビジネスとのシナジーを生み出します。現場のみならず、管理・経営層をも巻き込む吸引力にご期待ください!



開催概要

- 名 称: フードシステムソリューション(F-SYS)2014
- 会 期: 2014年9月17日(水)~19日(金)
- 開場時間: 10:00~17:00
- 会 場: 東京ビッグサイト 東ホール
- 主 催: フードシステムソリューション(F-SYS)実行委員会
- 共 催: (株)食品新聞社、アテックス(株)
- 後 援: 文部科学省、厚生労働省、経済産業省(順不同・申請予定)
- 来場者数: 35,000名(予定・同時開催展含む)
- 入 場 料: 2,000円(税込)
- パートナー
エキスポ: ●フードセーフティジャパン(FSJ)
●高齢者施設・住宅ビジネスEXPO(JASHOME)
- 併催行事: ●嚥下食メニューコンテスト(予定)
●学校・病院給食特別展示(予定)
●専門セミナー(多数)

出展者・来場者の情報交流!

来場者データ (前回)

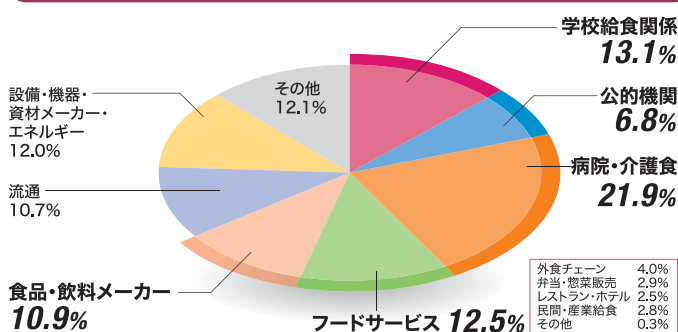
来場者数 ※同時開催展含む

日付	天気	来場者数
9/25(水)	雨時々曇り	9,549名
9/26(木)	雨のち曇り	10,130名
9/27(金)	晴れ	11,855名
合計		31,534名

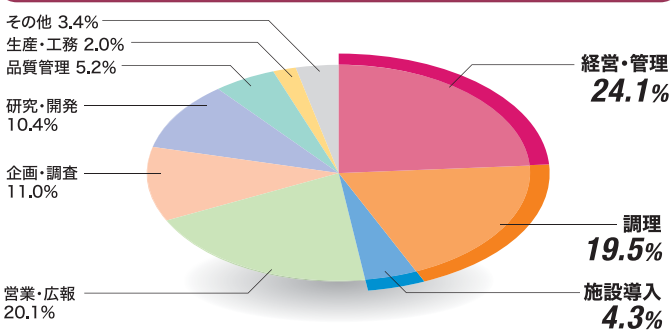
来場者の声 (一部抜粋)

- 様々な大量調理器具を見ることができた。
- 色々な製品を実際に見ることができた。
- 選定していた食品を実際に見ることができた。
- 普段の取り引き先以外を知ることができた。
- 配食サービスの情報を得られた。

業種



部署



来場者所属 (抜粋)

学校給食・教育委員会	医療・介護	流通 (小売)	フードサービス (民間・産業給食)	業種別
【小学校】 足立区立関原小学校 板橋区立中台小学校 江戸川区立船堀小学校 大田区立新井第一小学校 大田区立秋中小学校 葛飾区東金町小学校 江東区立有明小学校 杉並区立神明中学校 墨田区錦糸小学校 世田谷区奥沢小学校 千代田区立和泉小学校 練馬区立大東学園緑小学校 港区立青南小学校 目黒区立向原小学校 調布市立八雲台小学校 町田市立忠生小学校 横浜有利山台小学校 【中学校・高校】 大洗町立南中学校 小美玉市立美野里中学校 宇都宮市立瑞穂野中学校 さいたま市立浦和中学校 印西市立西の原中学校 港区立高陵中学校 茨城県立太田第一高等学校 茨城県立水戸南高等学校 千葉県立匝瑳高等学校 千葉県立龍山総合高等学校 千葉県立東金高等学校 東京都立足立高等学校 東京都立芸芸高等学校 東京都立江北高等学校 【大学・学校法人】 大妻女子大学 金沢工業大学 三育学院大学 高崎健康福祉大学 日本女子大学 人間総合科学大学大学院 和洋女子大学 学校法人桐蔭学園 学校法人文化学園 学校法人村田学園 【給食センター】 釜石市学校給食センター 白石市学校給食センター 宇都宮市上河内学校給食センター 石岡市立石岡学校給食センター 行方市麻生学校給食センター 結城市立学校給食センター 越谷市立第一学校給食センター	所沢市立第1学校給食センター ふじみ野市立上福岡学校給食センター 浦安市千鳥学校給食センター 木更津市学校給食センター 小平市立学校給食センター 府中市立第一学校給食センター 袋井市立袋井学校給食センター 岩倉市立学校給食センター 清須市清洲学校給食センター 【教育委員会】 宇都宮市教育委員会 佐野市教育委員会 桐生市教育委員会 三郷市教育委員会 印西市教育委員会 君津市教育委員会 龍山市教育委員会 大田区教育委員会事務局 杉並区教育委員会事務局 世田谷区教育委員会 港区教育委員会事務局 鎌倉市教育委員会 長野市教育委員会 安来市教育委員会 …… 【病院】 筑波メディカルセンター病院 筑波記念病院 日立総合病院 自治医科大学付属病院 小川赤十字病院 埼玉県立がんセンター 埼玉県立循環器・呼吸器病センター 埼玉県立精神医療センター 我孫子東邦病院 柏厚生総合病院 鎌倉総合病院 順天堂大学医学部附属浦安病院 東千葉メディカルセンター 大森赤十字病院 国家公務員共済組合連合会 虎の門病院 社会保険蒲田総合病院 昭和大学附属豊洲病院 聖路国際病院 東京慈恵会医科大学附属第三病院 東京慈恵会医科大学附属病院 東京女子医科大学病院 東京都立北療養医療センター 東京都立多摩総合医療センター 都立豊東病院 都立松沢病院	日本医科大学付属病院 武蔵野赤十字病院 神奈川リハビリテーション病院 帝京大学医学部附属清宮病院 東海大学医学部付属大磯病院 横浜市立市民病院 横浜船員保険病院 山梨県立北病院 静岡赤十字病院 浜松医科大学付属病院 福井大学医学部附属病院 【介護・老人ホームほか】 介護付有料老人ホーム 櫻乃苑 介護付有料老人ホーム ツクイ・サンシャイン成城 社会福祉法人救世軍社会事業団 社会福祉法人聖隷福祉事業団 社会福祉法人豊島区社会福祉事業団 社会福祉法人練馬区社会福祉事業団 社会福祉法人目黒区社会福祉事業団 特別養護老人ホーム大田翔裕園 特別養護老人ホーム・デイサービスセンター ひまわりの丘 特別養護老人ホームみんなど暮らしす町 特別養護老人ホーム山吹の里 【保育園】 社会福祉法人あけぼの会 中山あけぼの保育園 社会福祉法人育生会子宝保育園 社会福祉法人大乗福祉会 二之宮保育園 社会福祉法人ふくじゅん会 あすなろ保育園 社会福祉法人南流山福祉会 日ノ出町保育園 ……	東急百貨店 東都生活協同組合 東武百貨店 トライアルカンパニー 日本生活協同組合連合会 日本文化センター ファミリーマート ベルコ 三越伊勢丹 ミニストップ 山崎製パン ヤマナカ ユニー ライフコーポレーション アスモフードサービス ウオクニ …… フードサービス (民間・産業給食) アーバン アール・ティール・コーポレーション IHIビジネスサポート アスモフードサービス ウオクニ …… フードサービス (弁当・惣菜) イクタツ 魚国総本社 オシャンフーズ お料理武蔵野 鹿島フード ケイフードサービス サンメリー JFE東日本ジーエス ジャルロイヤルケータリング 春夏秋冬 タイハイ ちよだ館 ディナーサービス・コーポレーション デリカサイト デリックスちくま トオカフーズ 西原屋 西洋フード・コンパズグループ 日精サービス 人形町今半 パレット ヒガシヤデリカ フレッシュデザイナー マイ・コック ローズコーポレーション ワタミ手づくりマーチャндаイジング ならべや東海 ならべや日洋 ……	業種別 パンブクシンコーポレーション 藤江 フジ産業 富士産業 富士食品商事 ベストーネ まちかー 丸亀給食センター MITAセントラルキッチン 三菱電機ライフサービス 三素 名阪食品 メフォス メリックス 横浜市総合パン協同組合 淀川食品 レバスト ロイヤルコントラクトサービス …… フードサービス (弁当・惣菜) イクタツ 魚国総本社 オシャンフーズ お料理武蔵野 鹿島フード ケイフードサービス サンメリー JFE東日本ジーエス ジャルロイヤルケータリング 春夏秋冬 タイハイ ちよだ館 ディナーサービス・コーポレーション デリカサイト デリックスちくま トオカフーズ 西原屋 西洋フード・コンパズグループ 日精サービス 人形町今半 パレット ヒガシヤデリカ フレッシュデザイナー マイ・コック ローズコーポレーション ワタミ手づくりマーチャндаイジング ならべや東海 ならべや日洋 ……



課題解決に直結！充実したセミナーを本年も開催

専門セミナー(前回実績)

斯界の第一人者や第一線で活躍する専門家を講師に迎え、15のセッションを開講。

「アレルギー」「食中毒防止」「衛生管理」をはじめとした実践的な専門セミナーを実施しました。

●セミナーテーマ

学校給食セミナー

- ノロウイルス食中毒の現状
- 食中毒防止のための改善事例の活用
- 学校における食物アレルギー対応と事故防止の取り組み
- 食物アレルギーについて
- 「もったいない」をどう活かすか？
～日本の食品ロスの背景と要因について～
- 厨房の省エネは、今でしょ！
～すぐできる省エネ対策と最新機器の紹介～



病院・介護食セミナー

- 病院・介護施設における栄養管理・給食管理業務の効率化
- 嚥下食導入後の注意点と改善(美味しい安全な食事の追求)
- 摂食・嚥下の機能と誤嚥性肺炎
- 病院給食システム設計セミナー
- 口腔機能にあわせた介護食選択の重要性について
- 凍結含浸法による形ある介護食
- これからの介護食品をめぐる論点整理の会でとりまとめられた課題
- ニュークックチルシステムの現状と問題点
- 慢性腎不全に対して効果的な食事療法～透析療法を防ぐため～

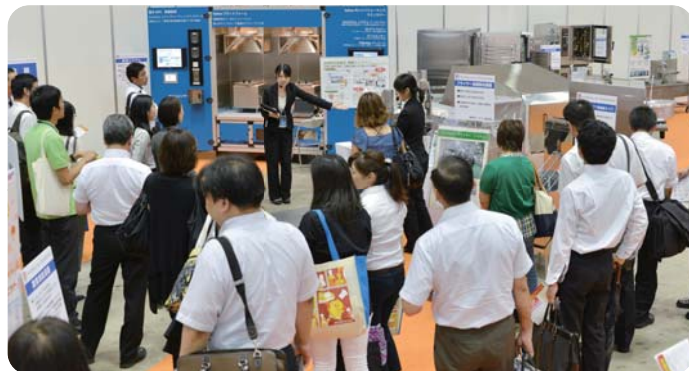


最新の情報を多彩に発信！特別なステージを展開

特別展示・併催行事(前回実績)

省エネの特別展示

「厨房の省エネは、今でしょ！～すぐできる省エネ対策と最新機器の紹介～」各メーカー協力のもと、厨房機器を集中展示。“省エネ”と“衛生管理”というテーマに基づき、「オペレーションにおける工夫」「最新機器」「清掃・メンテナンス方法」などにフォーカスし、ブースツアーも実施。学校および病院給食施設で役立つ省エネの取り組みについて紹介しました。



嚥下食のコンテスト

患者や高齢者の方に喜ばれる、地域の伝統食を活かした嚥下食メニューレシピを募集し、最終審査をF-SYSの特設会場にて開催しました。多数の報道関係者も取材に訪れ、夕方のニュースでも紹介されるなど、高い注目を集めました。

地域の伝統食でつくる

嚥下食 メニュー コンテスト

Swallowing food menu contest



出展要項

1) 小間規格・料金

■スタンダード

1小間(9㎡): 間口3m×奥行3m×高さ2.7m
 ・小間(9㎡)は並列小間・複列小間(4小間以上)・
 独立小間(12小間以上)の3種類があります。

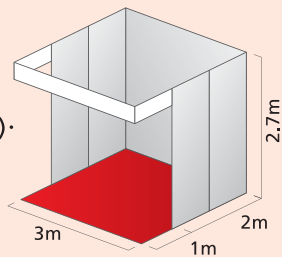
<備品>

- ①サイドパネル・バックパネル
- ②カーペット ③パラペット

※4小間以上は①のみとなります。

※各出展者の小間位置は、出展製品、出展規模、実演の有無、
 出展申し込み順等を考慮の上、会場計画に基づき事務局が決定します。

※カーペットの色は、後日お選びいただけます。



	税別	消費税8%	税込
1~3小間	350,000円	28,000円	378,000円
4~14小間	300,000円	24,000円	324,000円
15~29小間	285,000円	22,800円	307,800円
30小間以上	270,000円	21,600円	291,600円

■食品・食材ゾーン【食品・食材を取り扱う企業・団体限定】

1小間(4㎡): 間口2m×奥行2m×高さ2.7m

<備品>

- ①PR・社名板 W1800×H400
- ②白布付長机 W1200×D600×H730
- ③パイプイス ④アームスポットライト×2 ⑤カーペット

※各出展者の小間位置は、出展製品、出展規模、実演の有無、
 出展申し込み順等を考慮の上、会場計画に基づき事務局が決定します。

※カーペットの色は、後日お選びいただけます。



	税別	消費税8%	税込
	200,000円	16,000円	216,000円

※食品・食材を取り扱う企業・団体に限ります。

2) 出展申込締切

申込期限: 2014年5月30日(金)

3) 小間料金支払期限

支払期限: 2014年6月30日(月)

4) 小間料金の支払方法

事務局が申込書記載内容を確認の後、請求書を発送します。
 支払期限までに下記指定口座にお振込み下さい。

(振込手数料は出展者にてご負担願います。)

【振込先】三井住友銀行 霞が関支店 普通預金口座 No.6717499
 口座名義: フードシステムソリューション事務局

5) 出展小間料金に含まれるもの

- ①出展小間スペース※
- ②招待券(出展小間数に応じた規定枚数)
- ③公式Webサイトおよび会場マップへの社名掲載
- ④事務局による広告宣伝費
- ⑤事務局による安全管理費、要員費および警備費

※詳細は、左記「小間規格・料金」を参照

6) 出展小間料金に含まれないもの

- ①出展者の自社小間の装飾、設営、運営費※
- ②自社小間内の電気・水道・ガスなど設備工事費および使用料
- ③自社出展機器などに対して付した損害保険料
- ④展示・実演および搬入・出作業の際に発生した対人障害などの
 事故にかかる費用
- ⑤法令および展示規則に基づく展示装飾などの改修費用
- ⑥その他、出展小間料金に含まれない費用

※詳細は、左記「小間規格・料金」を参照

7) 出展申込の解約(キャンセル)

出展申込者の都合により出展の取り消しまたは変更があった場合は、
 下記のとおり解約料を申し受けます。

なお、出展申込のキャンセルは、書面にてのみ受理します。

書面による解約通知を受理した日	解約料
2014年5月30日(金)以前	出展小間料金の50%
2014年5月31日(土)以降	出展小間料金の100%

8) 申込方法

出展申込書(別添)に必要な事項をご記入の上、下記事務局までご郵送ください。

9) 申込の保留・取り消し

出展内容が本展示会の趣旨にそぐわないと判断した場合、
 事務局はその受付を保留、または拒否することがあります。

10) その他

出展に伴う詳細につきましては、後日「出展マニュアル」を作成し、
 出展者説明会にて発表します。

展示効果を高める出展者セミナー

関心の高い来場者へ向けたセミナーを開講予定!
 プログラムは、招待券・公式Webサイトなどで紹介!
 会期後の営業にも役立つ聴講者情報もご提供!

- 会場内に、出展者プレゼンテーションセミナー用の特設ステージをご用意します。
- セミナー終了後、聴講者を自社ブースへ誘導するツアープログラムを組めば、
 展示効果がさらに高まります。

- 開催日: 2014年9月17日(水)~9月19日(金)
- 場所: ホール内特設ステージ
- 備品: プロジェクター、スクリーン、
 演台、椅子、マイク
- 利用時間: 45分
- 利用料金: 80,000円(税別)

詳細は、お申込みいただいた出展者へ別途ご案内いたします。



スケジュール

2014年3月	出展募集開始
5月30日	出展申込締切
7月	出展者説明会
9月15・16日	小間装飾・搬入日
9月17日~19日	F-SYS 会期

※申込みは先着順となります。予定小間数に達し次第締め切ります。

申込み・問合せ先

フードシステムソリューション事務局

〒100-0013 東京都千代田区霞が関1-4-2 大同生命霞が関ビル4階 アテックス(株)内

TEL: 03-3503-7319 FAX: 03-3503-7620 E-mail: ofc@f-sys.info

www.f-sys.info



フードシステムソリューション

米粉パビリオン 出展のご案内



2014年9月17日(水)～19日(金)
東京ビッグサイト 東ホール

www.f-sys.info

I

学校給食・病院給食関係者
多数来場

II

アレルギー対応食としての
注目度大

III

「米粉」普及促進をサポート
関連企業が集結



開催概要

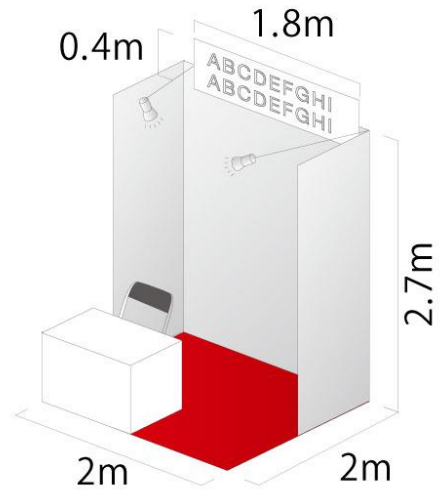
会 期：2014年9月17日（水）～19日（金）
 会 場：東京ビッグサイト 東2・3ホール
 主 催：フードシステムソリューション実行委員会
 共 催：アテックス（株）
 協 力：（一財）日本穀物検定協会
 入場者数：35,000名（予定・同時開催展含む）
 同時開催：フードセーフティジャパン (FSJ) 2014
 高齢者施設・住宅ビジネスEXPO (JASHOME) 2014

米粉関連製品をPRする絶好の機会！

フードシステムソリューション 米粉パビリオン

1小間: 間口2m × 奥行2m × 高さ2.7m(4㎡)

¥ 200,000(税別)



備品

- ・PR・社名板 W1,800 × H400
- ・白布付長机 W1,200 × D600 × H730
- ・パイプイス
- ・アーム付スポットサイト × 2
- ・カーペット

過去ご利用企業

アオキ、アベ技研、井辻食産、井上スパイス工業、エイティエイト、SS製粉、大潟村あきたこまち生産者協会、おとうふ工房いしかわ、オフコ、兼平製麺所、関東混合機、キミカ、キューハン、餃子計画、グリコ栄養食品、ケツト科学研究所、甲賀もち工房、国内産米粉促進ネットワーク、こっけん料理研究所、コブキベーキングマシン、小林生麺、近藤製麺所、さつぼろ屋、三和油脂、自家製粉米粉食品加工ネットワーク、四季、四季菜、重光産業、静岡製機、自然芋そば、スズキ麺工、セイシン企業、全国穀類工、全国農業連合会 秋田県本部、大伍貿易、中央農業総合研究センター、中国リス食品販売、東京コブキインダストリー、東京フード、東洋商会、名古屋食糧、波里、新潟県学校給食麺、新潟製粉、西村機械製作所、日東ベスト、日本製粉、日本穀物検定協会、日本ニーダー、パールパッケージ企画、白山明峰「まままんま工房」、パナソニックフードアプライアンス、フーズテクノ、フード・アクション・ニッポン推進本部、藤井商店、米穀安定供給確保支援機構、米ワールド21普及協議会、榎野産業、まつや、まんまパン、みたけ食品工業、明峰ファーム、山本製作所、ヤマヨ、豊製作所、吉田製粉、りぞねっと、リンケージファーム高島、れいほく未来 (50音順・共同出展含む)



米粉パビリオンに関するお問い合わせ

フードシステムソリューション (F-SYS) 事務局
 担当: 廣畑・小倉
 TEL: 03-3503-7319 FAX: 03-3503-7620 E-mail: ofc@f-sys.info
 東京都千代田区霞が関1-4-2 大同生命霞が関ビル4階